

## Revízne a čistiace šachty

### 10 výhod !

#### Vysoká životnosť

Podľa noriem a smerníc minimálne sto rokov, a to s minimálnymi nárokmi na údržbu.

#### Pružnosť

Vďaka vysokej flexibilitě materiálu sú nerozbitné, odolné posuvom pôdy a seizmickým vplyvom. Bez prasknutia sa prispôbujú podmienkam v zemine.

#### Dokonalá tesnosť

Spoje tesnené jazýčkovými krúžkami sú trvale vodotesné a odolné k prerastaniu koreňov, a to i v deformovanom stave. Materiál neprepustí radón a odoláva jeho pôsobeniu.

#### Odolnosť proti abrázii.

Plasty ponúkajú jedinečný hladký povrch a veľmi vysokú odolnosť proti abrázii, a to i v porovnaní s kameninou, liatinou alebo oceľou.

#### Výborná chemická a biologická odolnosť

Materiál nekoroduje a zostane stále hladký i pri pôsobení kyselín a lúhov. Nevadia mu bludné prúdy, "betónový bacil", pleseň ani hniloba.

#### Spoľahlivá funkcia

Vysoká samočistiaca schopnosť a odolnosť voči inkrustáciám, zaručuje plnú prietoknú kapacitu po celú dobu života. I v prípade nutnosti čistenia zaručuje konštrukcia ľahký prístup techniky, materiál pritom bez problémov znáša záťaž do tlaku 150 - 200 barov na tryske.

#### Jednoduchá montáž

Bezkonkurenčná je rýchla montáž bez betónovania, lepenia alebo následného utesňovania spojov. Spája sa na tesniace krúžky púhym zasunutím, ťažká technika nie je potrebná.

#### Nízka hmotnosť

Nízka hmotnosť a malé priestorové nároky umožňujú ľahkú manipuláciu aj v obťažných podmienkach starej zástavby. Spolu s nízkou surovinovou náročnosťou sú prínosom plastov k ekológii.

#### Prispôsobivosť systému

Spolupráca poklopov s terénom zaručuje stálosť ich polohy vo vozovke, bez tvorby priehlbín alebo vyvýšení.





#### Certifikácia

Homogénne výrobky a rovnomerná kvalita surovín znamenajú spoľahlivosť systému. Pipelife - Fatra s.r.o. vlastní certifikáty ISO 9001:2001 / riadenie kvality/ a ISO 14001:1997 / ekologický management/.

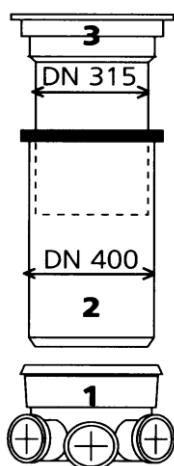


1. Poklop
2. Manžeta
3. Predĺženie šachty
4. Šachtové dno

## PP revízne šachty

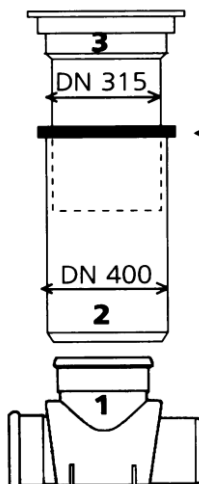
Šachtové dna priame			Šachtové dna s trojitým vtokom		
Objednávacie číslo	rozmer		Objednávacie číslo	rozmer	
212290110200	110/200		212290110403	110/400	
212290160200	160/200		212290160403	160/400	
212290160400	160/400		212290200403	200/400	
212290200400	200/400		212290250403	250/400	
212290250400	250/400		212290315403	315/400	
212290315400	315/400				
212290400400	400/400				
					
Predĺžovacia rúra - nadstavec			Poklop liatinový s teleskopom		
Objednávacie číslo	rozmer		Objednávacie číslo	záťaž, typ	
211200400006	DN 400		212292000400	1,5 t plný	
<b>Pryžová manžeta</b>			212292000402	12,5 t plný	
			212292000410	12,5 t mreža	
252140400315	DN 315/400		212292000425	25 t mreža	
			212292000401	40 t plný	
			<b>manžetu nutné objednávať zvlášť !</b>		
					

Poklop plastový DN 400 pochôdzny



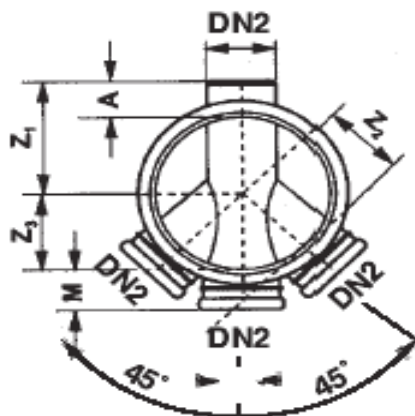
← pryžová manžeta

- 1- šachtové dno
- 2- predĺžovacia rúra
- 3- poklop s teleskopom



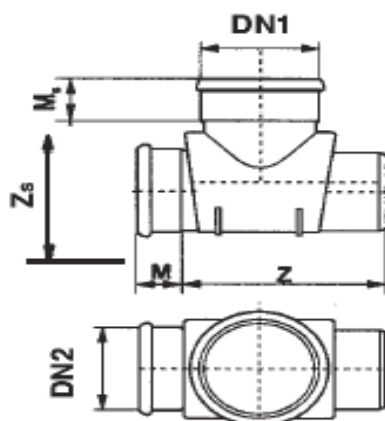
← pryžová manžeta

## Schéma šacht.dna s trojitým vývodom



DN1	DN2	M	M <sub>s</sub>	B	A	Z <sub>1</sub>	Z <sub>2</sub>	Z <sub>3</sub>	Z <sub>s</sub>
400	100	67	150	450	66	260	187	187	143
400	150	107	150	560	87	268	200	200	168
400	200	123	150	660	101	233	249	249	188

## Schéma priameho šachtového dna



DN1	DN2	M	M <sub>s</sub>	Z	Z <sub>s</sub>	Materiál
400	150	103	170	497	215	PP
400	200	125	180	503	230	PP
400	250	130	150	720	328	PP
400	300	138	150	702	298	PP
400	400	150	150	680	258	PP

## Vodomerné šachty a prečerpávacie

	interný kód	vnútorné rozmery šírka/dĺžka/výška	kg
<b>Betónové</b>	125 090 120 150	900x1200x1500	1 410
	125 090 150 150	1200x1500x1500	2 680
	125 090 200 160	1500x2000x1600	4 420
	125 090 300 160	1500x3000x1600	5 760
Nadstavec / komín/ Poklop oceľový	124 000 000 012	600x600x150	
Poklop betónový	123 143 750 001	700x700	
Rebrík oceľový	124 000 000 003	700x700	
	123 143 750 002	500x1200	



### Vodomerná šachta z PE



### priemer x výška

1200x1600

### Vodomerná šachta z PE

výška : 1300  
priemer: 500



### Prečerpávacia šachta

s čerpadlom na 220V  
s čerpadlom na 400V  
s čerpadlom na 220V  
s čerpadlom na 400V

### rozmer šachty

DN 600x2000  
DN 600x2000  
DN 800x2000  
DN 800x2000