



Aliaxis



**TECHNICKÉ PLASTY
KATALÓG 2019**

Špecialisti v oblasti bezpečného spájania rúr

Platný od 01.11.2018

Informácie o bezpečnostných tvarovkách FRIALEN® a uvedenom cenníku

Vážení zákazníci,

dovoľte nám v krátkosti uviesť základné informácie o ponúkanom tovare, spôsobe jeho objednávaní a nákupe.

Obsah

Pre Vašu jednoduchšiu orientáciu je na stranách 3 - 6 uvedený stručný obsah podľa jednotlivých skupín výrobkov. Príslušné certifikáty a vyhlásenia zhody sa nachádzajú na našej stránke www.glynwed.sk.

Dodacie lehoty

Dodacie lehoty sú uvedené priamo pri popise tovaru (v kolónke skladový status), pričom symbol 1 znamená spravidla možnosť okamžitého odberu zo skladu (v závislosti na dohodnutých platobných podmienkach), symbol 2 znamená možnosť odberu v lehote 3 - 4 týždňov.

Balenie

Údaje o balení sú pre Vás informatívne, v príslušných stĺpcoch sú uvedené počty kusov výrobkov balené v kartónoch a v paletách. Objednávky kompletných kartónov zjednodušujú Váš príjem tovaru a jeho skladovanie.

Objednávky

Objednávku tovaru nám doručte faxom, e-mailom, alebo poštou, pričom prosíme uviesť všetky technické údaje charakterizujúce výrobok, tak ako sú Vám známe. V prípade Vašich nejasností Vám naši technici pomôžu vybrať tovar podľa Vašich potrieb.

Platobné podmienky

Predpokladáme, že platby za tovar budú realizované podľa osobitnej dohody.

Reklamácie

Tovar, ktorý podľa Vášho názoru nespĺňa technické požiadavky, Vám vymeníme za rovnaké množstvo toho istého druhu, pokiaľ naša skúšobňa potvrdí, že k chybe došlo skôr, ako ste prebrali tovar.

Prípadné vrátenie nepoužitého tovaru je možné len po dohode s povereným pracovníkom. Tovar musí byť vrátený nepoškodený v pôvodnom obale. Na takto vrátený tovar budeme účtovať zrážku 25% z predajnej ceny.

Elektronické cenníky

Naše cenníky sú k dispozícii na CD alebo v katalógovej forme a môžeme Vám ich na požiadanie kedykoľvek zaslať.

Kvalita tovaru

Bezpečnostné elektrotvarovky FRIALEN® sú počas výroby priebežne kontrolované prísnymi skúšobnými testami, ktoré sú súčasťou nášho systému riadenia kvality, certifikovaného podľa DIN EN ISO 9001:2000.

Skúšobné protokoly (atesty)

V prípade potreby je možné k jednotlivým výrobkom dodať aj materiálové atesty podľa DIN EN 10204 - 3.1. Atesty je potrebné objednať súčasne s tovarom a za ich vystavenie je účtovaný poplatok vo výške 20,00 EUR za každú položku zvlášť. V prípade potreby je možné objednať atesty aj dodatočne. Pre ich vyhotovenie je potrebné udať číslo šarže. Atesty sa archivujú 10 rokov.

Spätná sledovateľnosť (kmeňové dáta)

Každá elektrotvarovka je vybavená osobitným čiarkovým kódom (Traceability), obsahujúcim kmeňové dáta.

Dôležité upozornenia a informácie

Bezpečnostné elektrotvarovky FRIALEN® a zväčiacie automaty FRIAMAT® sú navzájom zosúladené. Všetky zmeny a doplnky, ku ktorým dôjde v priebehu vývoja, sú aplikované aj na skôr zakúpené súčasti v rámci pravidelných servisných služieb. Náš stály dozor platí pre bezpečnostné elektrotvarovky FRIALEN®, zväčačky vyvinuté v rámci programu FRIALEN®, náradie a ďalšie zariadenia potrebné na zváranie. Cieľom týchto služieb je zabezpečenie správneho spolupôsobenia všetkých komponentov ovplyvňujúcich zváranie.

- Bezpečnostné elektrotvarovky FRIALEN® sú zvariteľné s PE potrubím SDR 17,6 až 11, podľa ISO 4437, STN EN 1555 a STN EN 12201. Zváranie s inými SDR je potrebné konzultovať so zástupcami spoločnosti.

- Sedlové elektrotvarovky a armatúry =< d 63 je možné zväčšať len s potrubím SDR 11. Upozorňujeme však, že rúry SDR 7,4 nie sú prevítateľné vrtákom integrovaným v tvarovkách typu DAA, DAA-TL a DAV.

Bezpečnostné elektrotvarovky FRIALEN® spĺňajú požiadavky STN EN 1555 - časť 3 a 4, STN EN 12201 - časť 3 a 4. Prípadné obmedzenia pri ukladaní ako aj pokyny pre spracovanie a montáž bezpečnostných elektrotvaroviek FRIALEN® všeobecne nájdete v našich montážnych návodoch. Autorizovaní zástupcovia našej spoločnosti Vám radi kedykoľvek poskytnú potrebné informácie a odpovede na Vaše prípadné otázky.

- Zväčšať elektrotvarovky je možné v prostredí s teplotou - 10 až + 45°C.

• Tlakové zaťaženie bezpečnostných elektrotvaroviek FRIALEN® z materiálu PE100 je stanovené označením SDR (Standard Dimension Ratio).

$$\text{SDR} = \frac{\text{vonkajší priemer potrubia } d}{\text{hrúbka steny potrubia } s}$$

Určujúce sú v danom prípade aktuálne prepracované normy STN EN 1555, STN EN 12201 pri zohľadnení faktoru C (bezpečnostný koeficient pre stavebné diely z PE), ktorého použitím sú stanovené nasledovné tlakové stupne:

Materiál PE 100 FRIALEN® Standard	Voda	Plyn
SDR	Maximálny prevádzkový tlak bar pri C=1,25	Maximálny prevádzkový tlak bar pri C=2
17	10	5
11	16	10
7,4	25	-

Časy chladnutia

FRIALEN® - spojky /-kolená/-T-kusy/-prechodky

Časy chladnutia (CT), uvedené na čiarkových kódoch znamenajú lehotu, počas ktorej sa po ukončení zvarovania nesmie zvarový spoj mechanicky namáhať.

Pre zaťaženie tlakom média je potrebné dodržať dlhšie časové lehoty, ktoré sú uvedené v montážnych návodoch.

FRIALEN® - armatúry/-ventily/-sedlové tvarovky

Časy chladnutia (CT), uvedené na čiarkových kódoch znamenajú lehotu, po ukončení ktorej je možné prevrtať stenu potrubia.

Tlakovú skúšku je možné vykonať po uplynutí chladiacich časov zvarových spojov domovej prípojky. Bližšie informácie nájdete v montážnych návodoch.

Technické údaje

Technické údaje uvedené v tomto cenníku nie sú úplné. Podrobné informácie môžete získať z našich dátových projekčných podkladov, ktoré si môžete stiahnuť z našej internetovej stránky www.glynwed.sk.

Technické návody na montáž alebo použitie môžu byť priložené k výrobku a v takom prípade je potrebné ich bezpodmienečne dodržať.

Montáž

Pri montáži je potrebné postupovať podľa montážnych návodov FRIALEN®.

Aktuálnosť / Technický pokrok

Všetky údaje zodpovedajú aktuálnemu stavu v čase, kedy bol cenník vyhotovený. Vyhradzuje si právo vykonať zmeny, ktoré prispievajú k technickému pokroku. Za tlačové chyby neručíme.

FRIALEN® - sedlové tvarovky Top-loading

Údaje o dimenziách, včítane hodnôt v zátvorkách, vyznačujú povolený rozsah montáže a zvarovania pre sedlovú tvarovku. V danom prípade je štandardný rozsah použitia ohraničený technickými obmedzeniami (napr. dĺžkou noža, hrúbkou steny potrubia alebo priemerom navrtania/priemerom armatúry pre uzatváracie balóny. Pri zmene účelu použitia je potrebné preskúmať vhodnosť/kompatibilitu.

Obsah

Artikel	Strana	Skratka
Navíťavacie armatúry		
Prípojková navíťavacia armatúra s predĺženou odbočkou ako sada (Kit)	17	DAA(KIT)
Prípojková navíťavacia armatúra s paralelným domčekom a predĺž. odbočkou	18	DAP
Prípojková navíťavacia armatúra, Top-Loading	18	DAA-TL
Elektrotvarovkové dienko pre navíťavaciu armatúru	19	K
Navíťavacie ventily		
Prípojkový ventil s navíťavacou armatúrou s predĺž. odbočkou ako sada (Kit)	19	DAV(KIT)
Prípojkový ventil s navíťavacou armatúrou, Top-Loading	20	DAV-TL
Teleskopická zemná súprava pre DAV	20	BS
Prírubové spojenia		
Lemový nákrúžok s integrovanou prírubou	35	EFL
Redukovaný lemový nákrúžok s integrovanou prírubou	35	FLR
Prírubový T-kus	35	FLT
Guľové kohúty		
Zostava odbočky a guľového kohúta na bočné navíťanie pod tlakom	22	AKHP
Zostava odbočky a guľového kohúta, Top-Loading	22	AKHP-TL
Zemná súprava pre guľový kohút	21	ZS-KH
Ovládací kľúč pre KH a KHP	21	KL
Guľový kohút z PE s dlhými ramenami, uzatvorenie otočením o 90°	20	KHP
Guľový kohút plnoprietočný z PE s dlhými ramen., uzatvor. otočením o 90°	21	KH
Dvojklapková uzatváracia armatúra z PE	23	FRIALOC
Teleskopická zemná súprava pre FRIALOC	23	FBS
Objímky		
Predĺžená presuvná objímka	7	FRIALONG
Objímka so zarážkou	9	MB
Presuvná objímka	7	UB
Presuvná objímka PN25	8	UB PN25
Presuvná objímka SDR 17	9	AM
Predĺžená spojka s integrovanou spätnou klapkou - Mertik Maxitrol	10	FRIASTOPP-M
Predĺžená spojka s integrovanou spätnou klapkou - Pipelife	10	FRIASTOPP-P
Elektrotvarovková redukcia	11	MR
Elektrotvarovková redukcia s integrovanou spätnou klapkou - Mertik Maxitrol	12	MR-STOPP
Prípravky		
Vodotesná vložka	28	RW
Sedlové armatúry		
Sedlová armatúra pre uzatváracie balóny	25	SPA
Sedlová armatúra pre uzatváracie balóny, Top-Loading	25	SPA-TL
Elektrotvarovkové dienko pre SPA	24	SPAK
Hrdlové odbočkové elektrotvarovky		
Hrdlová odbočková elektrotvarovka	26	SA
Hrdlová odbočková elektrotvarovka s integrovaným navíťavačom	25	SAB
Hrdlová odbočková elektrotvarovka, Top-Loading	26	SA-TL
Hrdlová odbočková elektrotvarovka s integrovanou prírubou	27	SAFL

Obsah

Artikel	Strana	Skratka
T-kusy		
T-kus 90°	15	T
T-kus s predĺženou odbočkou ako sada (Kit)	15	TA(KIT)
T-kus s prechodom PE/tvárna liatina - systém BAIIO®	16	TGB
T-kus s prechodom PE/tvárna liatina - systém NOVO-SIT®	16	TGN
Prechodky		
Prechodka PE/ocel'	29	USTR
Prechodka PE/ocel'	29	USTRS
Prechodka PE/ocel' s vonkajším závitom	30	USTN
Prechodka PE/ocel' s vnútorným závitom	30	USTM
Prechodové koleno 90° PE/ocel' s vonkajším závitom	32	WUSTN 90°
Prechodové koleno 90° PE/ocel' s vnútorným závitom	32	WUSTM 90°
Prechodka PE/mosadz s vonkajším závitom	33	MUN
Prechodka PE/bronz s vnútorným závitom	33	MUM
Prechodové koleno 45° PE/mosadz s vonkajším závitom	34	WUN 45°
Prechodové koleno 90° PE/mosadz s vonkajším závitom	34	WUN 90°
Prechodka PE/med'	30	UFLG
Univerzálna prechodka PE/mosadz s vonkajším závitom	31	UAN
Univerzálna prechodka PE/mosadz s vonkajším závitom	31	UAM
Ventilové armatúry		
Ventilová armatúra s vnútorným závitom s prechodom PE/bronz	24	VAM-RG
Ventilová armatúra s vnútorným závitom s prechodom PE/bronz, Top-Loading	24	VAM-RG-TL
Uzatváracie elektrotvarovky a elektrotvarovky na opravy potrubia		
Elektrotvarovkové klenuté dno	11	MV
Zosilňovací strmeň, Top-Loading	28	VSC-TL
Uzatváracie a zosilňovacie strmene, prípravok na opravy potrubia	27	VVS
Zosilňovací strmeň	27	RS
Kolená		
Etážové koleno rovnoramenné	14	WET
Elektrotvarovkové koleno 11°	12	WS11°
Elektrotvarovkové koleno 30°	12	W 30°
Elektrotvarovkové koleno 45°	13	W 45°
Elektrotvarovkové koleno 90°	13	W 90°
Elektrotvarovkové koleno 90° s opornou pätkou	14	WF 90°
Elektrotvarovkové koleno 90° s opornou pätkou	14	WFM 90°
Elektrotvarovkové koleno 90° s opor. pätkou a prechodom - systém BAIIO®	14	WFGB
Elektrotvarovkové koleno 90° s opor.pätkou a prechodom - systém NOVO-SIT®	15	WFGN

Obsah

Artikel	Strana	Skratka
---------	--------	---------

Tvarovky s dlhými ramenami

Koleno 30° s dlhými ramenami SDR 11 a SDR 17	36	BW 30°
Koleno 45° s dlhými ramenami SDR 11 a SDR 17	37	BW 45°
Koleno 90° s dlhými ramenami SDR 11 a SDR 17	38	BW 90°
T – kus 90° s dlhými ramenami SDR 11 a SDR 17	39	BT
T – kus 90° redukovaný SDR 11	40	BTR
T – kus 90° redukovaný SDR 17	41	BTR
Redukcia s dlhými ramenami SDR 17	43	BR
Redukcia s dlhými ramenami SDR 11	42	BR
Uzatváracia krytka SDR 11 a SDR 17	44	B Kappe
Lemový nákrúžok SDR 11 a SDR 17	45	E
Polypropylénová príruha s oceľovým jadrom	46	FL
Polypropylénová príruha s oceľovým jadrom PN16	46	FL PN16
Oblúk 11° s dlhými ramenami SDR 11 a SDR 17	47	BB 11°
Oblúk 22° s dlhými ramenami SDR 11 a SDR 17	48	BB 22°
Oblúk 30° s dlhými ramenami SDR 11 a SDR 17	49	BB 30°
Oblúk 45° s dlhými ramenami SDR 11 a SDR 17	50	BB 45°
Oblúk 90° s dlhými ramenami SDR 11 a SDR 17	51	BB 90°

Špeciálna technika/Relining

Presuvná objímka/Relining	53	REM
Prípojková navŕtavacia armatúra, Top-Loading/Relining	53	DAA-TL/RE

Prístrojová technika

FRIAMAT <i>basic eco</i>	55	FRIAMAT <i>basic eco</i>
FRIAMAT <i>basic</i>	55	FRIAMAT <i>basic</i>
FRIAMAT <i>prime eco</i>	56	FRIAMAT <i>prime eco</i>
FRIAMAT <i>prime</i>	56	FRIAMAT <i>prime</i>
Pamäťový USB-kľúč	57	MEMSTICK
Počítačový program	57	FRIATRACE
Kombi-balíček	57	KOMB-DATA
Pas supervízora	57	SUPER-P
Zváračský preukaz	57	SPASS
Štartovací preukaz	58	FPASS
Pripojovacie koncovky pre kontakty 4,0 mm	58	CONTACT 4
Výmenná zváracia koncovka pre ploché kontakty	58	ADFL
Výmenná zváracia koncovka pre kontakty 4,7 mm	58	ADBK
Hliníkový prepravný obal pre FRIAMAT	58	ALTK

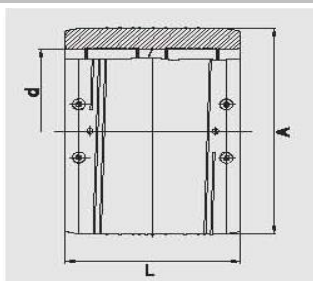
Obsah

Artikel	Strana	Skratka
Lúpací nástroj pre rúry z PE s priermi d 20-63mm	59	FWSG 63
Lúpací nástroj pre rúry z PE s priermi d 75-225mm	59	FWSG 225
Sada lúpacích nástrojov pre rúry s priermi d 20-225mm	59	FWSG 63/225
Lúpací nástroj pre rúry z PE d 250 - 710 mm	59	FWSG 710 S
Lúpací nástroj pre rúry z PE d 250 - 710 mm	59	FWSG 710 L
Lúpací nástroj na konce rúr a sedlové plochy d 40 - d 315	60	FWSG SE
Kompaktný lúpací nástroj pre rúry a odbočky d 32 - d 63	60	FWSG RA
Lúpací nástroj pre rúry a odbočky z PE s priermi d 32 - d 63	60	FWSGA
Sada lúpacích nožov	60	FWSGE
Olejový spray pre lúpačky	61	PFSP
Hliníkový prepravný obal	61	ALT
Ručná lúpačka	61	FWZ
Náhradné nože pre ručnú lúpačku	61	FWZER
Navíťavacie zariadenie	61	FWAB
Prípravok na technológiu Top-loading	62	FRIATOP
Montážny a navíťovací prípravok FRIAFIT	62	FWFIT
Skružovacie strmene pre rúry s priemerom d 32 - 250	62	FWXR
Hydraulické skružovacie strmene pre rúry s priemerom d 280 - 710	62	FWXRH
Kľúče pre navíťavacie armatúry d 40, d 50-75, d 90-225	63	FWSS
Račňa s nástrčkovým kľúčom	63	FWSR
Adaptér pre pripojenie manometra	63	FWDPA
Popisovač FRIALEN	63	FWPM
Čistiaci a odmasťovací prostriedok na plasty	63	TANGIT
Rezače plastových rúr	64	REZAČE
Nožnice na plastové rúry	64	NOŽNICE
Pistolové nožnice na PE rúry	64	NOŽNICE P

Certifikáty: www.glynwed.sk

UB

Presuvná objímka



Používa sa na spájanie potrubí a ich súčastí. Odkryté vyhrievacie vinutie zabezpečuje optimálny rozvod tepla v zvärackej zóne. Tvarovka má zvlášť širokú zväraciu zónu a studené zóny na okrajoch a v strede. Tvarovka je určená na zváranie bez použitia držiakov.

Od d 280 sú elektrotvarovky štandardne vybavené technikou predohrevu pre optimálne uzavretie medzier, pre d 280 - d 450 je použitie predohrevu doporučené, pre d 500 - d 710 je použitie predohrevu predpísané.

* d 280 - d 800 - oddelené zväracie zóny

PE 100 SDR 11

Maximálny povolený prevádzkový tlak 16 bar (voda) / 10 bar (plyn)

d	Objed. číslo	Sklad. status	VE	PE	D	L	Hmotnosť kg/kus
20	612 660	2	160	5.120	33	60	0,037
25	612 661	2	120	3.840	38	66	0,044
32	612 662	2	60	1.920	45	77	0,073
40	612 663	2	40	1.280	54	86	0,096
50	612 664	2	25	800	68	98	0,151
63	612 665	2	15	480	82	112	0,211
75	612 666	2	50	400	98	122	0,322
90	612 667	2	30	240	114	138	0,436
110	612 668	2	24	192	137	159	0,705
125	612 669	2	16	128	156	172	0,946
140	615 001	2	12	96	174	184	1,275
160	612 671	2	8	64	199	190	1,772
180	612 672	1	6	48	220	209	2,088
200	612 673	1	1	56	247	220	2,798
225	612 674	1	1	36	277	235	3,950
250	612 675	1	1	24	315	246	6,700
280	615 073	1	1	18	355	268	9,300
315	612 670	1	1	18	400	285	14,580
355	615 074	1	1	9	450	300	16,700
400*	615 075	2	1	4	500	320	20,800
450*	615 076	1	1	4	560	340	30,000
500*	615 124	2	1	4	630	360	39,800
560*	616 312	2	1	2	715	380	56,400
630*	616 269	2	1	2	810	420	80,600
710*	616 313	2	1	1	900	420	101,000
800*	616 314	2	1	1	1000	500	149,500

PE 100 SDR 17

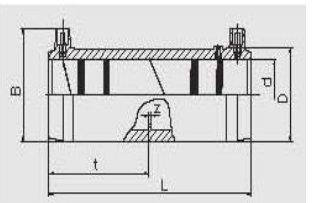
Maximálny povolený prevádzkový tlak 10 bar (voda) / 5 bar (plyn)

560*	615 706	2	1	2	630	380	24,800
630*	615 726	2	1	2	710	420	36,800
710*	615 994	2	1	2	800	460	48,600
800*	616 290	2	1	1	900	500	65,900
900*	616 345	2	1	1			91,500

- cena na vyžiadanie

FRIALONG

Predĺžená presuvná objímka



Objímka so zvýšenou bezpečnosťou vybavená odkrytým vyhrievacím vinutím pre optimálny prenos tepla, s veľkou hĺbkou zásuvu, mimoriadne širokými zväracími a chladnými zónami pre optimálne vedenie trubky a odpruženie zváraných plôch bez držiakov. Je určená pre zváranie PE potrubí z kotúčov a bubnov.

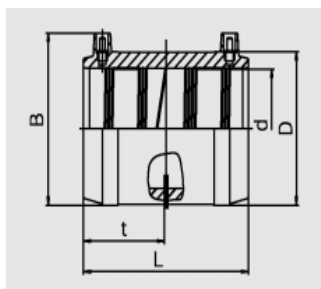
PE 100 SDR 11

Maximálny povolený prevádzkový tlak 16 bar (voda) / 10 bar (plyn)

d	Objed. číslo	Sklad. status	VE	PE	D	B	L	t	Hmotnosť kg/ks
32	615 736	2	40	1.000	45	62	136	67	0,110
40	615 737	2	30	650	54	71	146	72	0,160
50	615 608	2	16	400	68	82	175	86	0,250
63	615 738	2	10	320	82	96	197	97	0,340

UB PN25

Presuvná objímka PN25

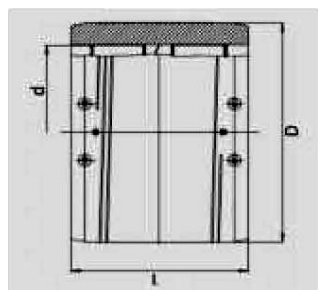


Používa sa na spájanie potrubí a ich súčastí pre tlak do 25 barov. Odkryté vyhrievacie vinutie zabezpečuje optimálny rozvod tepla v zvärackej zóne. Tvarovka má zvlášť širokú zväraciu zónu a studené zóny na okrajoch a v strede. Tvarovka je určená na zváranie bez použitia držiakov. **Určené pre zváranie potrubí triedy SDR 11 a SDR 7,4.**

PE 100 SDR 7,4

Maximálny povolený prevádzkový tlak 25 bar (voda)

d	Objed. číslo	Sklad. status	VE	PE	D	L	Hmotnosť kg/kus
90	616 270	2	30	240	117	138	0,530
110	616 271	2	24	192	142	159	0,890
125	616 272	2	16	128	160	172	1,200
140	616 273	2	12	96	181	184	1,620
160	616 274	2	8	64	206	203	2,360
180	616 282	2	6	48	225	210	2,950
200	616 283	2	2	36	250	224	3,870
225	616 284	2	1	33	280	240	5,160
250	616 285	2	1	24	315	246	6,840



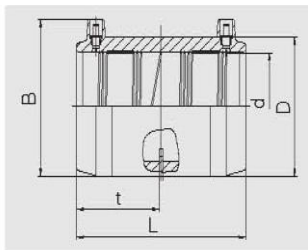
Od d 280 sú elektrotvarovky štandardne vybavené technikou predohrevu pre optimálne uzavretie medzier. **Určené pre zváranie potrubí triedy SDR 11 a SDR 7,4.**

* d 280 - d355 - oddelené zväracie zóny, tzn. každá strana elektrotvarovky je zváraná samostatne

280*	616 286	2	1	18	355	268	10,700
315*	616 287	2	1	18	400	285	13,400
355*	616 288	2	1	9	450	300	17,900

MB

Objímka so zarážkou



Objímka so zvýšenou bezpečnosťou vybavená odkrytým vyhrievacím vinutím pre optimálny prenos tepla, s veľkou hĺbkou zásuvu, mimoriadne širokými zväracími a chladnými zónami pre optimálne vedenie trubky a odpruženie zváraných plôch bez držiakov.

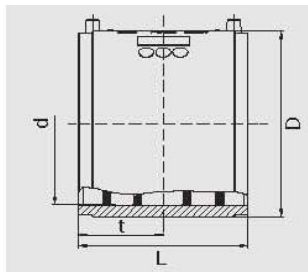
PE 100 SDR 11

Maximálny povolený prevádzkový tlak 16 bar (voda) / 10 bar (plyn)

d	Objed. číslo	Sklad. status	VE	PE	D	B	L	t	Hmotnosť kg/kus
20	612 680	1	160	5.120	33	49	60	29	0,040
25	612 681	1	120	3.840	38	55	66	32	0,050
32	612 682	1	60	1.920	45	61	78	38	0,070
40	612 683	1	40	1.280	54	71	86	42	0,100
50	612 684	1	25	800	68	82	98	48	0,150
63	612 685	1	15	480	82	96	112	55	0,210
75	612 686	1	50	400	98	110	122	60	0,320
90	612 687	1	30	240	117	128	138	68	0,440
110	612 688	1	24	192	142	152	158	78	0,710
125	612 689	1	16	128	161	171	172	85	0,950
140	612 690	1	12	96	181	188	184	91	1,280
160	612 691	1	8	64	206	213	202	98	1,770

AM

Presuvná objímka



Používa sa na spájanie potrubí a ich súčastí. Odkryté vyhrievacie vinutie zabezpečuje optimálny rozvod tepla v zväracíj zóne. Tvarovka má zvlášť širokú zväracíj zónu a studené zóny na okrajoch a v strede. Tvarovka je určená na zváranie bez držiakov.

Elektrotvarovka AM je určená pre zváranie potrubí PE 63, PE 80, PE 100, SDR 17 až 33.

* d 500 - d 630 - oddelené zväracíj zóny

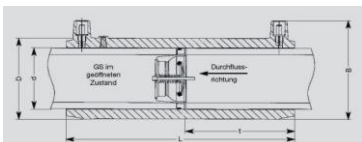
PE 100 SDR 17

Maximálny povolený prevádzkový tlak 10 bar (voda)

d	Objed. číslo	Sklad. status	VE	PE	D	L	t	Hmotnosť kg/kus
110	680 001	1	24	192	130	160	80	0,600
125	680 013	1	22	176	146	160	80	0,620
160	680 002	1	12	96	184	180	90	1,100
180	680 003	1	8	64	207	180	90	1,700
200	680 004	1	1	56	229	180	90	3,200
225	680 005	1	4	32	254	200	100	2,000
250	680 006	1	1	33	282	220	110	3,100
280	680 007	2	1	32	316	220	110	3,700
315	680 008	1	1	24	355	220	110	4,900
355	680 009	1	1	20	400	220	110	6,100
400	680 010	2	1	12	450	220	110	7,850
450	680 011	2	1	6	506	270	135	8,400
500*	680 012	2	1	4	562	270	135	14,900
560*	680 018	2	1	2	630	380	190	24,800
630*	680 019	2	1	2	710	420	210	36,800

FRIASTOPP-M

**Predĺžená spojka s integrovanou spätnou klapkou
System Mertik Maxitrol**



Predĺžená elektrospojka FRIALONG s integrovaným uzatváracím systémom SENTRY GS®. Bezpečnostný prípravok, ktorý v prípade poškodenia plynového potrubia, napr. pri výkopových alebo vrtiacich prácach automaticky uzavrie prívod plynu. S odkrytou vyhrievacou špirálou pre optimálny prenos tepla, s veľkou hĺbkou zásuvu, so širokou zväracou zónou ako aj studenou zónou na koncoch a v strede tvarovky, zabraňujúcou úniku taveniny. Vďaka uvedeným vlastnostiam nie je pri montáži potrebné používať upevňovacie prípravky. **Univerzálny typ Z** je optimalizovaný pre praktické požiadavky na prevádzkové tlaky a požadované prietoky.

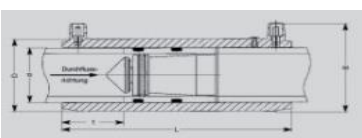
PE 100 SDR 11

Maximálny povolený prevádzkový tlak 5 bar (plyn)

d	Objed číslo	Sklad status	VE	PE	Prevádzkový tlak p _{min} - p _{max}	L	VN	Hmotnosť kg/kus
32 Z	616 187	2	20	1.000	35 mbar - 5 bar	136	17-40	0,140
40 Z	616 188	2	13	650	35 mbar - 5 bar	146	26-62	0,220
50 Z	616 189	2	8	400	35 mbar - 5 bar	175	41-99	0,380
63 Z	616 190	2	5	250	35 mbar - 5 bar	197	66-158	0,530
32 D	616 191	2	20	1.000	25 mbar - 1 bar	136	11-16	0,140
32 B	616 192	2	20	1.000	100 mbar - 5 bar	136	26-60	0,140
40 D	616 193	2	13	650	25 mbar - 1 bar	146	19-27	0,220
40 B	616 194	2	13	650	100 mbar - 5 bar	146	39-90	0,220
50 D	616 195	2	8	400	25 mbar - 1 bar	175	28-40	0,380
50 B	616 196	2	8	400	100 mbar - 5 bar	175	58-135	0,380
63 D	616 197	2	5	250	25 mbar - 1 bar	197	51-72	0,530
63 B	616 198	2	5	250	100 mbar - 5 bar	197	94-219	0,530

FRIASTOPP-P

**Predĺžená spojka s integrovanou spätnou klapkou
Gas-Stop system Pipelife**



Predĺžená elektrospojka FRIALONG s integrovaným uzatváracím systémom Gas-Stop™. Bezpečnostný prípravok, ktorý v prípade poškodenia plynového potrubia, napr. pri výkopových alebo vrtiacich prácach automaticky uzavrie prívod plynu. S odkrytou vyhrievacou špirálou pre optimálny prenos tepla, s veľkou hĺbkou zásuvu, so širokou zväracou zónou ako aj studenou zónou na koncoch a v strede tvarovky, zabraňujúcou úniku taveniny. Vďaka uvedeným vlastnostiam nie je pri montáži potrebné používať upevňovacie prípravky. **Univerzálny typ U** je optimalizovaný pre praktické požiadavky na prevádzkové tlaky a požadované prietoky.

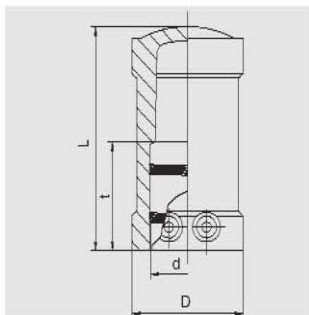
PE 100 SDR 11

Maximálny povolený prevádzkový tlak 5 bar (plyn)

d	Objed číslo	Sklad status	VE	PE	Prevádzkový tlak p _{min} - p _{max}	L	VN	Hmotnosť kg/kus
32 U	616 199	2	40	1.280	35 mbar - 5 bar	136	15-35	0,140
32 UUE	616 200	2	40	1.280	35 mbar - 5 bar	136	15-35	0,140
50 U	616 201	2	20	640	35 mbar - 5 bar	175	35-80	0,350
50 UUE	616 202	2	20	640	35 mbar - 5 bar	175	35-80	0,350
63 U	616 203	2	12	384	35 mbar - 5 bar	197	55-120	0,560
63 UUE	616 204	2	12	384	35 mbar - 5 bar	197	55-120	0,560
32 A/D	616 205	2	40	1.280	25 mbar - 1 bar	136	10-14	0,140
32 B	616 206	2	40	1.280	150 mbar - 5 bar	136	20-45	0,140
50 A/D	616 207	2	20	640	25 mbar - 1 bar	175	25-35	0,350
32 S	616 339	2	40	1280	200 mbar - 5 bar	136	36-80	0,140
50 S	616 340	2	20	640	200 mbar - 5 bar	175	110-240	0,361
63 S	616 341	2	12	384	200 mbar - 5 bar	197	184-400	0,558

MV

Elektrotvarovkové klenuté dno



Používa sa na uzatváranie koncov potrubí z PE. Odkryté vyhrievacie vinutie zabezpečuje optimálny rozvod tepla v zvaracej zóne. Tvarovka má zvlášť širokú zvaraciu zónu a chladnú zónu. Tvarovka je určená na zváranie bez použitia držiakov. Možnosť použitia ako záslepka pre domček DAA

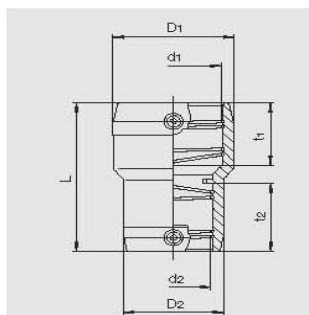
PE 100 SDR 11

Maximálny povolený prevádzkový tlak 16 bar (voda) / 10 bar (plyn)

d	Objed číslo	Sklad status	VE	PE	D	L	t	Hmotnosť kg/kus
20	612 025	1	40	2.000	35	72	33,0	0,040
25	612 026	1	40	2.000	40	80	36,5	0,060
32	612 027	1	40	1.280	49	91	42,0	0,090
40	612 028	1	25	800	58	98	45,5	0,130
50	612 029	1	20	640	70	114	53,0	0,190
63	612 030	1	15	480	84	117	55,0	0,270
75	612 031	1	20	360	98	133	61,0	0,390
90	612 032	1	30	240	117	155	71,5	0,660
110	612 033	1	24	192	142	181	83,0	1,130
125	612 034	1	16	128	158	186	85,0	1,380
160	612 035	1	8	64	206	262	119,5	2,980
180	616 183	2	6	48	225	195	100,0	2,800
225	616 185	1	4	32	280	230	115,0	5,050

MR

Elektrotvarovková redukcia



S odkrytou vyhrievnou špirálou na optimálny rozvod tepla, s veľkou hĺbkou, mimoriadne širokou zónou zvárania, ako aj chladnými zónami na koncoch a v strede objímky, montáž možná aj bez použitia držiakov.

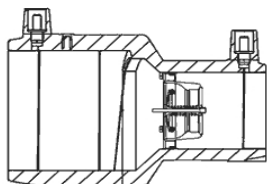
PE 100 SDR 11

Maximálny povolený prevádzkový tlak 16 bar (voda) / 10 bar (plyn)

d	Objed. číslo	Sklad. status	VE	PE	D ₁ /D ₂	L	t	t ₁	Hmotnosť kg/kus
32/20	615 386	1	80	2.560	45/32	88	39	30	0,060
32/25	615 502	1	70	2.240	45/38	88	39	33	0,060
40/20	615 387	2	60	1.920	54/32	98	43	30	0,080
40/32	615 388	1	50	1.600	54/45	98	43	39	0,090
50/20	612 069	2	32	1.024	68/32	110	49	30	0,130
50/32	612 070	2	32	1.024	68/45	110	49	39	0,140
50/40	612 071	1	25	800	68/54	110	49	43	0,140
63/32	615 389	1	18	576	82/45	125	55	39	0,220
63/40	615 390	1	16	512	82/54	125	55	43	0,220
63/50	612 072	1	16	512	82/68	125	55	48	0,240
90/50	615 391	1	15	270	117/68	160	69	49	0,490
90/63	615 392	1	15	270	117/82	160	69	55	0,510
110/63	615 393	1	10	180	142/82	160	79	55	0,730
110/90	615 693	1	8	144	140/115	180	79	69	0,900
125/90	615 694	1	8	144	155/115	200	86	69	0,980
160/110	615 695	1	8	64	201/140	230	98	79	1,990
225/160	616 356	1	1	36	282/203	270			4,800

MR-STOPP

**Elektrotvarovková redukcia s integrovanou spätnou klapkou
System Mertik Maxitrol**



Elektrotvarovková redukcia MR s integrovaným uzatváracím systémom SENTRY GS®, ktorý automaticky uzavrie prietok plynu v prípade poškodenia potrubia, napr. bagrovaním, príp. vŕtacími prácami. **Univerzálny typ Z** zabezpečuje optimálnym spôsobom požiadavky na rozsah prevádzkových tlakov a požadovaný prietok. Typ A/D a U_{UE} sú vybavené nastaviteľným zariadením pre prietok plynu.

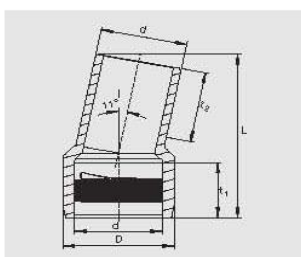
PE 100 SDR 11

Maximálny povolený prevádzkový tlak pre **TYP Z**: 5 bar, pre **Typ D**: 1 bar (plyn)

d1/d2	Typ	Objed. číslo	Sklad. status	VE	PE	Prevádzkový tlak p _{min} - p _{max}	V _N	L	Hmotnosť kg/kus
50/40	Z	616 218	2	12	600	35 mbar - 5 bar	26-62	110	0,210
50/40	D	616 237	2	12	600	25 mbar - 1 bar	19-27	110	0,210
63/32	Z	616 219	2	18	500	35 mbar - 5 bar	17-40	125	0,240
63/32	D	616 238	2	18	500	25 mbar - 1 bar	11-16	125	0,240
63/40	Z	616 220	2	16	400	35 mbar - 5 bar	26-62	125	0,290
63/40	D	616 239	2	16	400	25 mbar - 1 bar	19-27	125	0,290
63/50	Z	616 221	2	16	400	35 mbar - 5 bar	41-99	125	0,370
63/50	D	616 240	2	16	400	25 mbar - 1 bar	28-40	125	0,360

WS11°

I/A-Elektrotvarovkové koleno 11°



Používa sa na spájanie potrubí a ich súčastí. Spájaním jednotlivých kusov WS11° alebo spájaním s W30°, W45° a W90° môžeme vytvoriť rôzne stupne uhlov. Odkryté vyhrievacie vinutie zabezpečuje optimálny rozvod tepla v zväracej zóne. Tvarovka je určená na zváranie bez použitia držiakov.

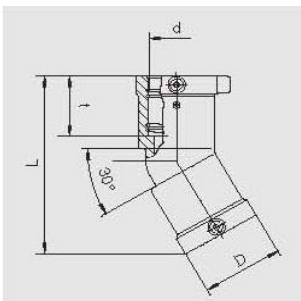
PE 100 SDR 11

Maximálny povolený prevádzkový tlak 16 bar (voda) / 10 bar (plyn)

d	Objed. číslo	Sklad. status	VE	PE	D	L	t1	t2	Hmotnosť kg/ks
110	616 139	1	8	144	141	235	79	82	0,960
125	616 140	1	5	90	160	250	84	87	1,300
160	616 141	1	8	64	200	295	93	98	2,350
180	616 142	2	4	32	226	310	100	105	3,140
225	616 143	1	1	18	280	350	114	120	5,280

W30°

Elektrotvarovkové koleno 30°



Používa sa na spájanie potrubí a ich súčastí. Odkryté vyhrievacie vinutie zabezpečuje optimálny rozvod tepla v zväracej zóne. Tvarovka má zvlášť širokú zväraciu zónu a chladné zóny na okrajoch a v strede. Tvarovka je určená na zváranie bez použitia držiakov.

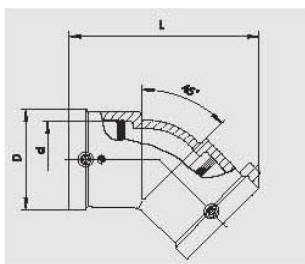
PE 100 SDR 11

Maximálny povolený prevádzkový tlak 16 bar (voda) / 10 bar (plyn)

d	Objed. číslo	Sklad. status	VE	PE	D	L	t	Hmotnosť kg/ks
90	615 272	1	8	144	115	205	71,5	0,780
110	615 273	1	6	108	142	240	83,0	1,260
125	615 274	1	4	72	158	252	85,0	1,640
160	615 340	1	5	40	199	302	96,0	3,870
180	616 261	2	3	24	229	390	101,0	4,800
200	616 262	2	1	18	254	412	106,0	6,350
225	616 263	1	1	18	281	456		8,560

W45°

Elektrotvarovkové koleno 45°



Používa sa na spájanie potrubí a ich súčastí. Odkryté vyhrievacie vinutie zabezpečuje optimálny rozvod tepla v zvaracej zóne. Tvarovka má zvlášť širokú zvaraciu zónu a chladné zóny na okrajoch a v strede. Tvarovka je určená na zváranie bez použitia držiakov.

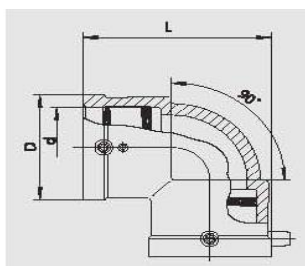
PE 100 SDR 11

Maximálny povolený prevádzkový tlak 16 bar (voda) / 10 bar (plyn)

d	Objed. číslo	Sklad. status	VE	PE	D	L	t	Hmotnosť kg/ks
32	612 092	1	45	1.440	43	102	44,0	0,070
40	612 094	1	25	800	54	120	48,5	0,110
50	612 096	1	20	640	70	146	53,0	0,210
63	612 098	1	10	320	84	158	55,0	0,300
75	612 100	1	14	252	96	198	70,0	0,520
90	612 102	1	8	144	115	232	79,0	0,810
110	612 104	1	10	80	138	265	85,0	1,320
125	612 106	1	10	80	157	279	87,0	1,770
160	615 275	1	4	32	207	377	92,0	4,410
180	615 687	1	3	24	228	382	97,0	4,610
200	616 264	2	1	18	254	415		6,760
225	615 688	1	1	8	280	450	112,0	8,290

W90°

Elektrotvarovkové koleno 90°



Používa sa na spájanie potrubí a ich súčastí. Odkryté vyhrievacie vinutie zabezpečuje optimálny rozvod tepla v zvaracej zóne. Tvarovka má zvlášť širokú zvaraciu zónu a chladné zóny na okrajoch a v strede. Tvarovka je určená na zváranie bez použitia držiakov.

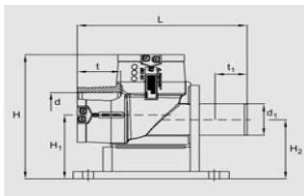
PE 100 SDR 11

Maximálny povolený prevádzkový tlak 16 bar (voda) / 10 bar (plyn)

d	Objed. číslo	Sklad. status	VE	PE	D	L	t	Hmotnosť kg/ks
25	612 091	1	60	1.920	37	73	40,0	0,060
32	612 093	1	45	1.440	43	82	44,0	0,070
40	612 095	1	25	800	53	96	48,5	0,110
50	612 097	1	20	640	66	113	54,5	0,190
63	612 099	1	8	256	83	136	62,0	0,340
75	612 101	1	12	216	96	170	70,0	0,600
90	612 103	1	6	108	115	202	75,0	0,950
110	612 105	1	10	80	138	234	81,0	1,560
125	612 107	1	8	64	157	254	87,0	2,030
160	615 276	1	3	24	207	329	92,0	4,850
180	615 689	2	3	24	228	354	94,0	5,760
200	616 265	2	2	16	254	392		8,560
225	615 690	1	1	8	280	430	113,0	10,220

WF 90°

Elektrotvarovkové koleno 90° s opornou pätkou



Pätka s kolenom tvoria homogénny celok, ktorý je možné upevniť na základy, a má pripojovacie hrdlo d 63 / SDR 11 pre domovú prípojku a pre zamedzenie stagnácie pri stranove vysadených alebo koncových hydrantoch. Pre hydranty s prírubovým pripojením doporučujeme našu integrovanú prírubu s lemovým nákrúžkom EFL. Pozri prírubovú redukciu FLR ako prechod na DN 80.

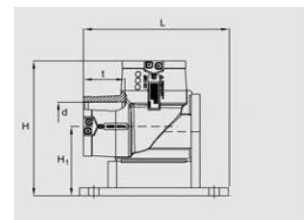
PE 100 SDR 11

Maximálny povolený prevádzkový tlak 16 bar (voda)

d	Objed. číslo	Sklad. status	VE	PE	H ₂	H ₁	B	L	x	y	Hmotnosť kg/kus
90	615 989	1	3	54	120	130	200	293	25	20	2,170
110	615 998	1	6	48	127	142	200	346	25	20	2,880

WFM 90°

Elektrotvarovkové koleno 90° s opornou pätkou



Kompaktný stavebný diel, ktorý sa používa na pripojenie hydrantov vedľa hlavného potrubia. Odkryté vyhrievacie vinutie zabezpečuje optimálny rozvod tepla v zvaracej zóne. Tvarovka má zvlášť širokú zvaraciu zónu a chladné zóny na okrajoch a v strede. Tvarovka je určená na zváranie bez použitia držiakov.

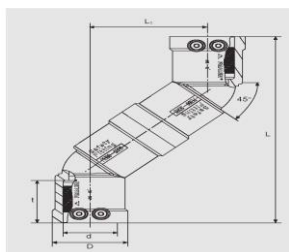
PE 100 SDR 11

Maximálny povolený prevádzkový tlak 16 bar (voda)

d	Objed. číslo	Sklad. status	VE	PE	H ₂	H ₁	B	L	x	v	Hmotnosť kg/kus
90	615 989 M	1	3	54	225	132	200	297	25	20	2,170
110	615 998 M	1	6	48	295	145	200	346	25	20	2,880

WET

Etážové elektrotvarovkové koleno



Kompaktný stavebný diel, ktorý sa používa na spájanie potrubí a ich súčastí. Pri paralelnej pokládke dvoch hlavných vedení sa používa na premostenie domovej prípojky. Odkryté vyhrievacie vinutie zabezpečuje optimálny rozvod tepla v zvaracej zóne. Tvarovka má zvlášť širokú zvaraciu zónu a chladné zóny na okrajoch a v strede. Tvarovka je určená na zváranie bez použitia držiakov.

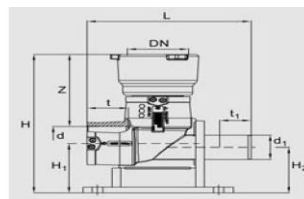
PE 100 SDR 11

Maximálny povolený prevádzkový tlak 16 bar (voda) / 10 bar (plyn)

d	Objed. číslo	Sklad. status	VE	PE	D	L	L ₁	t	Hmotnosť kg/kus
32	616 051	2	15	750	49	177	73,5	42	0,220
40	616 052	2	15	480	58	215	89,0	49	0,330
50	616 053	2	15	270	70	242	100,5	53	0,510
63	616 054	2	10	180	84	256	106,0	55	0,700

WFGB

Elektrotvarovkové koleno 90° s opornou pätkou s prechodovým kusom na tvárnu liatinu pre hydr. BAIO®



Kompaktný stavebný diel, ktorý sa používa na pripojenie hydrantov systémom BAIO®. Liatinové teleso je zaliate do polyetylénového púzdra bez možnosti demontáže. Prechod je z tvárnej liatiny včítane tesniaceho krúžku. Odkryté vyhrievacie vinutie zabezpečuje optimálny rozvod tepla v zvaracej zóne. Tvarovka má zvlášť širokú zvaraciu zónu a chladné zóny na okrajoch a v strede. Tvarovka je určená na zváranie bez použitia držiakov.

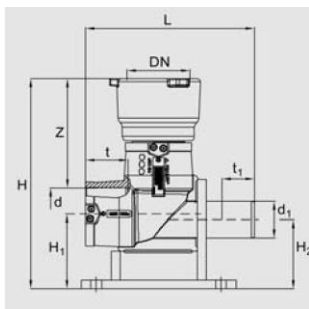
PE 100 SDR 11

Maximálny povolený prevádzkový tlak 16 bar (voda)

d/DN	Objed. číslo	Sklad. status	VE	PE	L	H1	H	t	t1	Z	Hmotnosť kg/kus
110/80	616 150	2	3	12	346	142	418	83	112	218	8,340

WFGN

**Elektrotvarovkové koleno 90° s opornou pätkou
s prechodovým kusom na tvár. liatinu pre hydr. NOVO-SIT®**



Kompaktný stavebný diel, ktorý sa používa na pripojenie hydrantov systémom NOVO-SIT®. Prechod je z tvárnej liatiny včítane Tyton-tesniaceho krúžku a NOVO-SIT® tesniaceho krúžku s istením proti posuvu. Liatinové teleso je zaliate do polyetylénového púzdra bez možnosti demontáže. Odkryté vyhrievacie vinutie zabezpečuje optimálny rozvod tepla v zvaracej zóne. Tvarovka má zvlášť širokú zvariaciu zónu a chladné zóny na okrajoch a v strede. Tvarovka je určená na zváranie bez použitia držiakov.

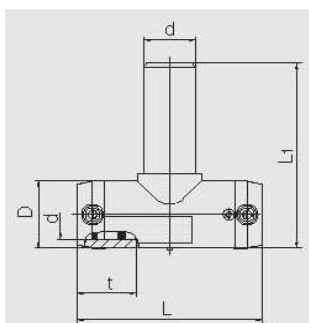
PE 100 SDR 11

Maximálny povolený prevádzkový tlak 16 bar (voda)

d/DN	Objed. číslo	Sklad. status	VE	PE	L	H1	H	t	t1	Z	Hmotnosť kg/kus
110/80	616 151	2	3	12	346	142	424	83	112	218	8,460

TA (Kit)

T-kus s predĺženou odbočkou a objímkou MB ako sada (KIT)



Používa sa na spájanie potrubí a ich súčastí. Odkryté vyhrievacie vinutie zabezpečuje optimálny rozvod tepla v zvaracej zóne. Tvarovka má zvlášť širokú zvariaciu zónu a chladné zóny na okrajoch a v strede. Tvarovka je určená na zváranie bez použitia držiakov. Priebežná časť tvarovky má monofilárne vinutie, odbočková časť sa privarí spojku, ktorá je súčasťou dodávky (Kit). Odbočková časť je predĺžená, umožňuje opakované zvarenie.

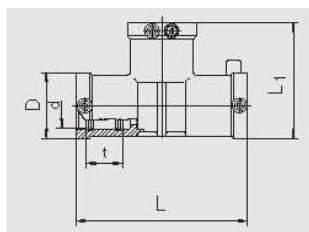
PE 100 SDR 11

Maximálny povolený prevádzkový tlak 16 bar (voda) / 10 bar (plyn)

d	Objed. číslo	Sklad. status	VE	PE	D	L	L ₁	t	t ₁	Hmotnosť kg/kus
25	616 335	1	40	720						
32	612 161	1	30	540	44	116	131	39	80	0,170
40	612 162	1	20	360	53	146	151	43	88	0,300
50	612 163	1	10	180	67	175	186	49	110	0,490
63	612 164	1	5	90	81	197	203	56	115	0,790

T

T-kus



Používa sa na spájanie potrubí a ich súčastí. Odkryté vyhrievacie vinutie zabezpečuje optimálny rozvod tepla v zvaracej zóne. Tvarovka má zvlášť širokú zvariaciu zónu a chladné zóny na okrajoch a v strede. Tvarovka je určená na zváranie bez použitia držiakov.

PE 100 SDR 11

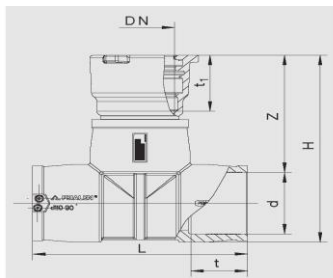
2

Maximálny povolený prevádzkový tlak 16 bar (voda) / 10 bar (plyn)

d	Objed. číslo	Sklad. status	VE	PE	D	L	L ₁	t	Hmotnosť kg/kus
75	612 165	1	8	144	95	278	187	70	0,980
90	612 166	1	10	80	117	305	211	79	1,650
110	612 167	1	6	48	141	355	248	87	2,580
125	612 168	1	5	40	159	384	272	87	3,520
160	615 277	1	3	24	200	430	315	96	5,820
180	615 691	2	2	16	228	480	354	103	7,900
200	616 266	2	1	8	251	550	400		11,060
225	615 692	1	1	8	280	580	430	118	13,990

TGB

**T-kus s prechodom PE/tvárna liatina
pre pripojenie hydrantov systémom BAIO®**



Kompaktný stavebný diel zhotovený z FRIALEN T-kusu a odbočky BAIO® z tvárnej liatiny včítane tesnenia. Liatinové teleso je zaliate do polyetylénového púzdra bez možnosti demontáže. Používa sa na napojenie hydrantov alebo uzatváracích armatúr systému BAIO®. Odkryté vyhrievacie vinutie zabezpečuje optimálny rozvod tepla v zvärackej zóne. Tvarovka má zvlášť širokú zväraciu zónu a chladné zóny na okrajoch a v strede. Tvarovka je určená na zváranie bez použitia držiakov.

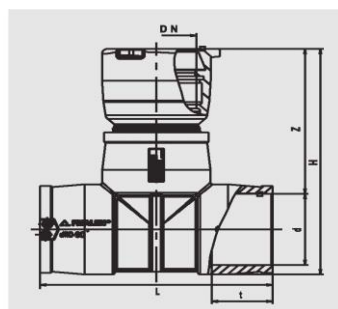
PE 100 SDR 11

Maximálny povolený prevádzkový tlak 16 bar (voda)

d/DN	Objed. číslo	Sklad. status	VE	PE	L	H	t	t ₁	Z	Hmotnosť kg/kus
110/80	616 147	2	4	16	302	346	83	110	220	7,530
125/80	616 148	2	3	12	314	361	85	110	219	8,300
160/80	616 149	2	2	8	390	380	96	110	200	12,000

TGN

**T-kus s prechodom PE/tvárna liatina
pre pripojenie hydrantov systémom NOVO-SIT®**



Kompaktný stavebný diel zhotovený z FRIALEN T-kusu a odbočky NOVO-SIT® z tvárnej liatiny včítane tesnenia. Liatinové teleso je zaliate do polyetylénového púzdra bez možnosti demontáže. Používa sa na napojenie hydrantov alebo uzatváracích armatúr systému NOVO-SIT®. Odkryté vyhrievacie vinutie zabezpečuje optimálny rozvod tepla v zvärackej zóne. Tvarovka má zvlášť širokú zväraciu zónu a chladné zóny na okrajoch a v strede. Tvarovka je určená na zváranie bez použitia držiakov.

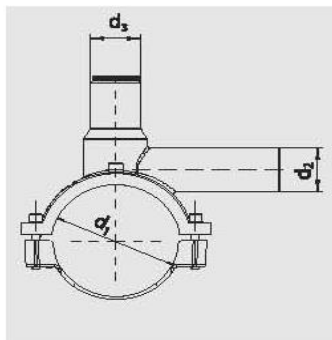
PE 100 SDR 11

Maximálny povolený prevádzkový tlak 16 bar (voda)

d/DN	Objed. číslo	Sklad. status	VE	PE	L	H	t	t ₁	Z	Hmotnosť kg/kus
90/80	616 300	2	1	50	245	315				6,610
110/80	616 144	2	4	16	302	352	83	112	226	7,630
125/80	616 145	2	3	12	314	367	85	112	225	8,400
160/80	616 146	2	2	8	390	422	96	112	242	13,640

DAA (Kit)

Prípojková navrtavacia armatúra s predĺženou odbočkou



Používa sa na realizáciu odbočiek a prípojok za prevádzkového tlaku. Dodáva sa ako sada s objímkou MB alebo redukciou MR potrebného rozmeru. Integrovaný navrtávač je vedený v kovovom závite opatrenom zarážkami. Navrtávač je tesnený O-krúžkom. Odkryté vyhrievacie vinutie zabezpečuje optimálny rozvod tepla v zvaracej zóne. Oblasť navrtávania je bez vyhrievania. Uzatváracia zátka je tesnená O-krúžkom. Konštrukcia umožňuje urobiť tlakovú skúšku prípojky pred navrtaním. Adaptér na tlakovú skúšku je v časti Prístrojová technika FRIALEN/FRIAFIT. Navrtávací domček možno v extrémnych situáciách uzavrieť klenutým dnom MV. Predĺžená odbočková časť umožňuje opakované zvarenie odbočky.

PE 100 SDR 11

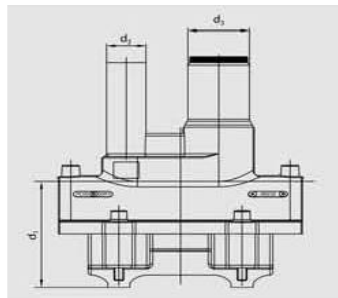
Maximálny povolený prevádzkový tlak 16 bar (voda) / 10 bar (plyn)

d ₁ /d ₂	Objed. číslo	Sklad. status	VE	PE	d ₃	Hmotnosť kg/kus
40/20	615 644	1	20	640	32	0,335
40/25	615 644/25	1	20	400	32	0,411
40/32	615 644/32	1	20	400	32	0,411
50/20	615 646/20	1	20	360	40	0,516
50/25	615 645	1	20	360	40	0,467
50/32	615 646	1	20	360	40	0,516
63/20	615 647	1	16	288	40	0,481
63/25	615 648	1	16	288	40	0,494
63/32	615 649	1	16	288	40	0,527
63/40	615 650	1	16	288	40	0,587
63/63	616 334	1	20	160	50	1,230
75/32	615 651	1	12	216	40	0,728
75/40	615 652	1	12	216	40	0,744
90/20	615 653	2	12	96	50	1,166
90/25	615 654	1	12	96	50	1,171
90/32	615 655	1	12	96	50	1,184
90/40	615 656	1	12	96	50	1,304
90/50	615 657	1	12	96	50	1,313
90/63	615 658	1	12	96	50	1,523
110/20	615 659	2	10	128	50	1,145
110/25	615 660	1	10	128	50	1,150
110/32	615 661	1	10	128	50	1,163
110/40	615 662	1	10	128	50	1,285
110/50	615 663	1	10	128	50	1,294
110/63	615 664	1	10	80	50	1,717
125/20	615 665	2	10	80	50	1,516
125/25	615 666	2	10	80	50	1,521
125/32	615 667	1	10	80	50	1,534
125/40	615 668	2	10	80	50	1,657
125/50	615 669	2	10	80	50	1,666
125/63	615 670	1	10	80	50	1,329
140/50	615 671	2	10	80	50	1,507
160/20	615 672	2	6	48	50	1,936
160/25	615 673	1	6	48	50	1,941
160/32	615 674	1	6	48	50	1,954
160/40	615 675	1	6	48	50	2,081
160/50	615 676	1	6	48	50	2,090
160/63	615 677	1	6	48	50	2,247
180/32	615 678	2	5	40	50	1,928
180/50	615 679	2	5	40	50	2,072
180/63	615 680	2	5	40	50	2,170
200/32	615 681	2	5	40	50	1,899
200/40	615 683/40	2	5	40	50	2,234
200/50	615 682	2	5	40	50	2,112
200/63	615 683	2	5	40	50	2,234
225/32	615 684	1	5	40	50	2,016
225/40	615686/40	1	5	40	50	2,100
225/50	615 685	1	5	40	50	2,191
225/63	615 686	1	5	40	50	2,351

DAP

Prípojková navŕtavacia armatúra s paralelným navŕtavacím domčekom a predĺženou odbočkou

domčekom



Používa sa na realizáciu odbočiek a prípojok za prevádzkového tlaku. Odbočková časť je paralelná vzhľadom na navŕtavací domček, čo umožňuje montáž v horizontálnej polohe. Integrovaný navŕtavač je vedený v kovovom závite opatrenom zarážkami. Navŕtavač je tesnený O-krúžkom. Odkryté vyhrievacie vinutie zabezpečuje optimálny rozvod tepla v zväracej zóne. Oblasť navŕtania je bez vyhrievania. Uzatváracia zátko je tesnená O-krúžkom. Konštrukcia umožňuje urobiť tlakovú skúšku prípojky pred navŕtaním. Adaptér na tlakovú skúšku je v časti Prístrojová technika FRIALEN/FRIAFIT. Navŕtavací domček možno v extrémnych situáciách uzavrieť klenutým dnom MV. Predĺžená odbočková časť umožňuje opakované zvarenie odbočky.

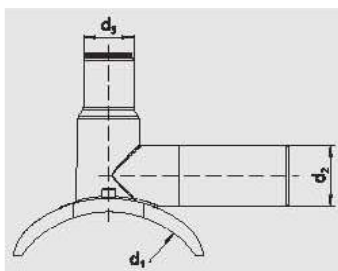
PE 100 SDR 11

Maximálny povolený prevádzkový tlak 16 bar (voda) / 10 bar (plyn)

d ₁ /d ₂	Objed. číslo	Sklad. status	VE	PE	d ₃	t	Hmotnosť kg/kus
63/32	616 042	2	16	288	40	84	0,550
90/32	616 043	2	16	128	50	65	1,130
110/32	615 581	2	12	96	50	115	1,260
110/50	615 606	2	12	96	50	115	1,310
125/32	615 711	2	12	96	50	115	1,270
125/50	615 712	2	12	96	50	115	1,330
160/32	615 713	2	8	64	50	115	1,540
160/50	615 714	2	8	64	50	115	1,600
180/32	615 715	2	6	48	50	115	1,540
180/50	615 716	2	6	48	50	115	1,600
225/32	615 717	2	6	48	50	115	1,570
225/50	615 718	2	6	48	50	115	1,630

DAA-TL

Prípojková navŕtavacia armatúra, Top-Loading



Používa sa na realizáciu odbočiek a prípojok za prevádzkového tlaku. Montáž sa robí pomocou zariadenia FRIATOP (pozri časť Prístrojová technika FRIALEN/FRIAFIT). Môže sa použiť na všetky priemery rúr podľa špecifikácie. Integrovaný navŕtavač je vedený v kovovom závite opatrenom zarážkami. Navŕtavač je tesnený O-krúžkom. Odkryté vyhrievacie vinutie zabezpečuje optimálny rozvod tepla v zväracej zóne. Oblasť navŕtania je bez vyhrievania. Uzatváracia zátko je tesnená O-krúžkom. Konštrukcia umožňuje urobiť tlakovú skúšku prípojky pre navŕtaním. Adaptér na tlakovú skúšku je v časti Prístrojová technika. Navŕtavací domček možno v extrémnych situáciách uzavrieť klenutým dnom MV. Predĺžená odbočková časť umožňuje opakované zvarenie odbočky.

* d1 do d400 pre rúry SDR 17

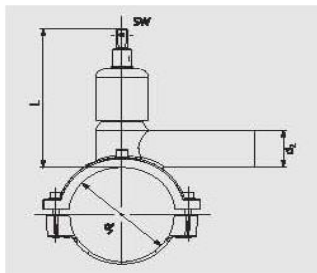
PE 100 SDR 11

Maximálny povolený prevádzkový tlak 16 bar (voda) / 10 bar (plyn)

d ₁ /d ₂	Objed. číslo	Sklad. status	VE	PE	d ₃	Hmotnosť kg/kus
250-315/63 *	615 339	1	5	90	50	1,420

DAV (Kit)

Prípojkový ventil s navíťtavacou armatúrou



Kompaktný stavebný diel z PE. Vreteno z ušľachtilej ocele, Izolácia nie je potrebná. Používa sa na realizáciu odbočiek a prípojok za prevádzkového tlaku. Dodáva sa ako sada s objímkou MB alebo redukciou MR potrebného rozmeru. Integrovaný navíťtávač je vedený v kovovom záвите opatrenom zarážkami. Navíťtávač je tesnený O-krúžkom. Odkryté vyhrievacie vinutie zabezpečuje optimálny rozvod tepla v zvaracej zóne. Oblasť navíťtania je bez vyhrievania. Predĺžená odbočková časť umožňuje opakované zvarenie odbočky. Nevyžaduje údržbu. Montuje sa so zemnou súpravou, napríklad FRIALEN BS.

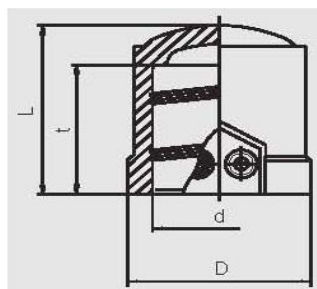
PE 100 SDR 11

Maximálny povolený prevádzkový tlak 16 bar (voda) / 10 bar (plyn)

d ₁ /d ₂	Objed. číslo	Sklad. status	VE	PE	L	SW	Hmotnosť kg/kus
50/32	615 955	1	16	288	160	14	0,750
63/32	615 614	1	16	288	160	14	0,857
63/40	615 615	1	16	288	160	14	0,924
75/32	615 956	2	16	288	160	14	0,850
90/32	615 616	1	12	96	190	14	1,886
90/40	615 617	1	12	96	190	14	2,024
90/50	615 618	1	12	96	190	14	2,033
90/63	615 619	1	12	96	190	14	2,195
110/32	615 620	1	10	80	190	14	2,056
110/40	615 621	1	10	80	190	14	2,214
110/50	615 622	1	10	80	190	14	2,223
110/63	615 623	1	10	80	190	14	2,368
125/32	615 624	2	10	80	190	14	2,176
125/40	615 625	2	10	80	190	14	2,322
125/50	615 626	2	10	80	190	14	2,331
125/63	615 627	2	10	80	190	14	2,476
140/63	615 930	2	10	80	190	14	2,290
160/32	615 628	1	6	48	245	14	2,722
160/40	615 629	1	6	48	245	14	2,857
160/50	615 630	1	6	48	245	14	2,866
160/63	615 631	1	6	48	245	14	3,018
180/32	615 632	2	5	40	245	14	2,613
180/40	615 633	2	5	40	245	14	2,763
180/50	615 634	2	5	40	245	14	2,772
180/63	615 635	2	5	40	245	14	2,986
200/32	615 636	2	5	40	245	14	2,650
200/40	615 637	2	5	40	245	14	2,760
200/50	615 638	2	5	40	245	14	2,769
200/63	615 639	2	5	40	245	14	2,983
225/32	615 640	1	5	40	245	14	2,710
225/40	615 641	1	5	40	245	14	2,930
225/50	615 642	1	5	40	245	14	2,939
225/63	615 643	1	5	40	245	14	3,086

K

Elektrotvarovkové dienko pre navíťtavaciu armatúru



Používa sa v spojení s elektrotvarovkou DAA na uzatvorenie navíťtavacieho domčeka. Odkryté vyhrievacie vinutie zabezpečuje optimálny rozvod tepla v zvaracej zóne. Tvarovka má zvlášť širokú zvaraciu zónu a chladnú zónu. Tvarovka je určená na zváranie bez použitia držiakov.

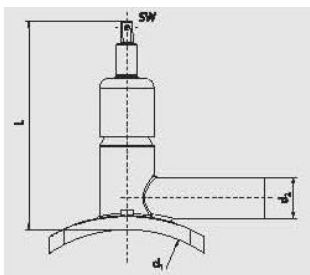
PE 100 SDR 11

Maximálny povolený prevádzkový tlak 16 bar (voda) / 10 bar (plyn)

d ₁ /d ₂	Objed. číslo	Sklad. status	VE	PE	D	L	Hmotnosť kg/kus
50	612 310	2	30	960	69	72	0,120

DAV-TL

Prípojkový ventil s navrtavacou armatúrou, Top-Loading



Kompaktný stavebný diel z PE. Vreteno z ušľachtilej ocele, Izolácia nie je potrebná. Používa sa na realizáciu odbočiek a prípojok za prevádzkového tlaku. Dodáva sa ako sada s objímkou MB alebo redukciou MR príslušného rozmeru. Integrovaný navrtávač je vedený v kovovom závite opatrenom zarážkami. Navrtávač je tesnený O-krúžkom. Odkryté vyhrievacie vinutie zabezpečuje optimálny rozvod tepla v zväzacej zóne. Oblasť navrtania je bez vyhrievania. Predĺžená odbočková časť umožňuje opakované zvarenie odbočky. Nevyžaduje údržbu. Montuje sa so zemnou súpravou, napríklad FRIALEN BS.

* nad d 315 do d 400 pre rúry SDR17

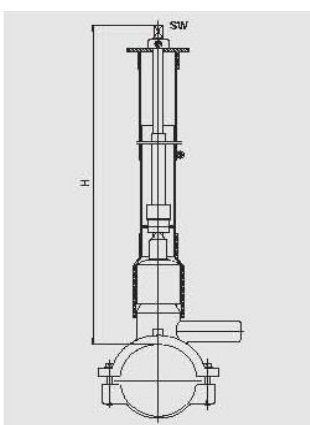
PE 100 SDR 17

Maximálny povolený prevádzkový tlak 10 bar (voda) / 5 bar (plyn)

d ₁	Objed. číslo	d ₂	Sklad. status	VE	PE	L	t	SW	Hmotnosť kg/kus
250-315*	615 589	50	2	10	80	245	105	14	2,300

BS

Teleskopická zemná súprava pre DAV



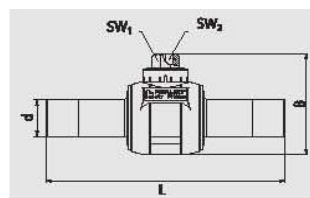
Teleskopická zemná súprava určená pre armatúry FRIALEN DAV.

- **cena na vyžiadanie**

H v metroch	Objed. číslo	Sklad. status	VE	PE	SW	Hmotnosť kg/kus
0,45-0,6	615 866	2	1	42	14	1,740
0,6-0,9	615 867	2	1	42	14	2,150
0,8-1,2	615 335	1	1	42	14	2,650
1,1-1,8	615 325	1	1	42	14	3,600

KHP

Guľový kohút z PE s dlhými ramenami, uzatvorenie otočením o 90°



Guľový kohút z PE s dlhými ramenami, uzatvára sa otočením o 90°. Montáž sa robí pomocou elektrotvaroviek MB alebo UB. Nevyžaduje protikoróznou ochranu ani údržbu. Používa sa v spojení so zemnou súpravou, ktorá je v cene guľového kohúta.

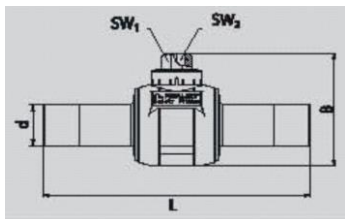
PE 100 SDR 11

Maximálny povolený prevádzkový tlak 16 bar (voda) / 10 bar (plyn)

d	Objed. číslo	Sklad. status	VE	PE	B	L	t	SW	Hmotnosť kg/kus
32	630 032	1	1	171	129	310	107	50x50	0,650
40	630 040	1	1	171	129	310	107	50x50	0,700
50	630 050	1	1	171	129	310	107	50x50	0,680
63	630 063	1	1	50	195	417	125	50x50	2,330
90	630 090	1	1	24	245	545	178	50x50	4,700
110	630 110	1	1	24	245	545	178	50x50	5,100
125	630 125	1	1	24	245	545	178	50x50	5,400
160	630 160	1	1	8	329	544	154	50x50	12,800
180	630 180	2	1	8	329	544	154	50x50	13,100
200	630 200	1	1	8	329	544	154	50x50	16,750
225	630 225	1	1	8	332	530	154	50x50	20,000

KH

Guľový kohút plnoprietočný z PE s dlhými ramenami, uzatvorenie otočením o 90°



Guľový kohút z PE s dlhými ramenami, uzatvára sa otočením o 90°. Montáž sa robí pomocou elektrotvaroviek MB alebo UB. Nevyžaduje protikoróznou ochranu ani údržbu. Používa sa v spojení so zemnou súpravou. Vnútorý prierez otvoru uzatváracej guľe je ekvivalentný vnútornému prierezu pripojovacích ramien a potrubia v triede SDR11, čo znamená, že guľový kohút nespôsobuje žiadne tlakové straty a je určený aj pre nízkotlakové rozvody plynu (od 0,05 bar a viac) a pre vysadzovanie odbočiek pod plným prevádzkovým tlakom.

* zemná súprava je nahradená ovládacím kľúčom

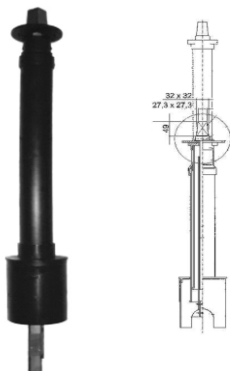
PE 100 SDR 11

Maximálny povolený prevádzkový tlak 16 bar (voda) / 10 bar (plyn)

d	Objed. číslo	Sklad. status	VE	PE	B	L	t	SW ₁	SW ₂	Hmotnosť kg/kus
32	650 032	1	1	100	156	324	109	50x50	19	0,650
40	650 040	1	1	100	156	324	109	50x50	19	0,780
50	650 050	1	1	50	193	405	120	50x50	25	2,220
63	650 063	1	1	50	206	411	126	50x50	25	2,415
90	650 090	1	1	18	288	574	180	50x50	25	4,700
110	650 110	1	1	18	288	574	180	50x50	25	5,100
125	650 125	2	1	18	288	574	180	50x50	25	5,400
160*	650 160	1	1					50x50	25	

KH-ZS

Zemná súprava pre guľový kohút



Teleskopická zemná súprava na ovládanie guľových ventilov KHP, AKHP a AKHP-TL.

d	Objed. číslo	Sklad. status	VE	PE	H v metroch	Hmotnosť kg/kus
32-50	615 481	1	1	42	0,7-1,0	1,100
32-50	615 486	1	1	42	1,0-1,6	2,100
63-200	615 482	1	1	42	0,7-1,0	1,100
63-200	615 487	1	1	42	1,0-1,6	2,100

KH-KL

Ovládací kľúč pre KH a KHP



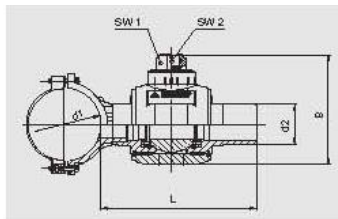
Ovládací kľúč je určený pre ovládanie guľových kohútov FRIALEN KH, AKHP, AKHP-TL.

* kľúč je nastaviteľný

d	Objed. číslo	Sklad. status	VE	PE	H v metroch	Hmotnosť kg/kus
KH-KL	701 001	1	1			
KH-KL*	701 002	1	1			

AKHP

Zostava odbočky a guľového kohúta na bočné navŕtanie pod tlakom



Zostava sedlovej elektrotvarovky a guľového kohúta. Používa sa na realizáciu odbočiek za prevádzkového tlaku. Guľový kohút z PE sa uzatvára otočením o 90°. Navŕtanie sa robí pomocou navŕtavacieho zariadenia FWAB. (Pozri časť Prístrojová technika). Nevyžaduje protikoroziu ochranu ani údržbu. Odkryté vyhrievacie vinutie zabezpečuje optimálny rozvod tepla v zväzacej zóne. Oblasť navŕtania je bez vyhrievania. Používa sa v spojení so zemnou súpravou (napr. FRIALEN ZS-KH).

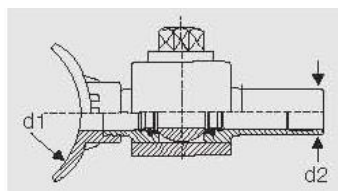
PE 100 SDR 11

Maximálny povolený prevádzkový tlak 16 bar (voda) / 10 bar (plyn)

d ₁ /d ₂	Objed. číslo	Sklad. status	VE	PE	B	Vrtanie	L	t	SW ₁	SW ₂	Hmotnosť kg/kus
110/63	615 427	2	6	48	180	42	330	110	50x50	25	3,070
110/90	615 428	2	4	32	240	60	335	90	50x50	25	4,670
125/90	615 431	2	4	32	240	60	335	90	50x50	25	4,790
160/63	615 433	2	4	32	180	42	330	110	50x50	25	3,300
160/90	615 434	2	3	24	240	60	335	90	50x50	25	5,000
180/90	615 437	2	4	32	240	60	335	90	50x50	25	5,000
225/63	615 439	2	3	24	180	42	330	110	50x50	25	5,000
225/90	615 440	2	3	24	240	60	335	90	50x50	25	5,000

AKHP-TL

Zostava odbočky a guľového kohúta, Top-loading



Používa sa na realizáciu odbočiek a prípojk za prevádzkového tlaku. Montáž sa robí pomocou zariadenia FRIATOP (pozri časť Prístrojová technika). Môže sa použiť na všetky priemery rúr v danom rozsahu. Používa sa v spojení so zemnou súpravou (napr. FRIALEN ZS-KH). Podmienky montáže a ovládania viď AKHP.

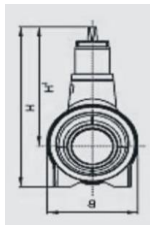
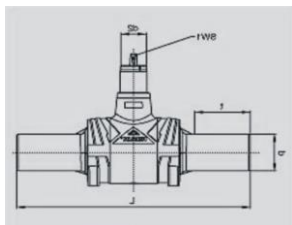
PE 100 SDR 11

Maximálny povolený prevádzkový tlak 16 bar (voda) / 10 bar (plyn)

d ₁ /d ₂	Objed. číslo	Sklad. status	VE	PE	B	Vrtanie	L	t	SW ₁	SW ₂	Hmotnosť kg/kus
250-450/63	615 525	2	4	32	180	42	330	110	50x50	25	2,830
250-450/90	615 526	2	4	32	240	60	335	90	50x50	25	4,500

FRIALOC

Dvojklopková uzatváracia armatúra z PE



FRIALOC sa používa ako uzatváracia armatúra v potrubných systémoch rozvodu vody. Jej voľný priechod nemá žiadne zúženia voči prípojnej rúre SDR 11. Ovláda sa z uličného poklopu pomocou vhodnej ovládacej tyče FBS. Jej ovládanie je jednoduché a ľahké s malým počtom otáčok.

* priemer zodpovedá dimenzii d 180

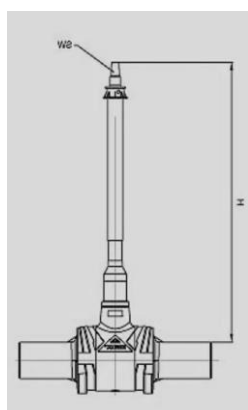
PE 100 SDR 11

Maximálny povolený prevádzkový tlak 16 bar (voda)

d	Objed. číslo	Sklad. status	VE	PE	t	B	H	H ₁	SW 1	d2	Ot.	L	Hmotnosť kg/kus
90	616 293	1	1	8	158	225	450	335	19	80	9	720	14,200
110	616 294	1	1	8	164	225	450	335	19	80	9	720	14,500
125	616 295	2	1	8	174	225	450	335	19	80	9	720	14,800
160	616 296	2	1	2	196	330	603	450	19	80	14	1010	37,900
180	616 297	2	1	2	210	330	603	450	19	80	14	1030	38,800
225*	616 298	2	1				603		19			1060	45,500

FBS

Teleskopická zemná súprava pre FRIALOC



Teleskopická zemná súprava na ovládanie uzatváracieho armatúry FRIALOC z uličného poklopu.

Tyče z pozinkovanej ocele

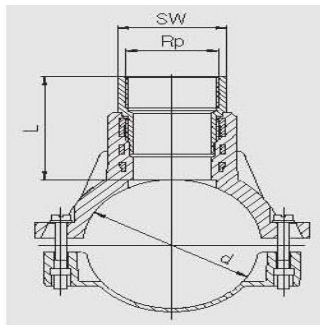
d	Výška (m)		Objed. číslo	Sklad. status	VE	PE	SW	Hmotnosť kg/kus
	min	max						
90 - 180	0,7	1,0	616 308	1	1	42	30	2,700
90 - 180	0,9	1,3	616 309	1	1	42	30	2,850
90 - 180	1,2*	1,8	616 310	2	1	42	30	3,750
90 - 180	1,5*	2,3	616 318	2	1	42	30	4,400

Tyče z ušľachtilej ocele

d	Výška (m)		Objed. číslo	Sklad. status	VE	PE	SW	Hmotnosť kg/kus
	min	max						
90 - 180	0,7	1,0	616 315	2	1	42	30	2,450
90 - 180	0,9	1,3	616 316	2	1	42	30	2,600
90 - 180	1,2	1,8	616 317	2	1	42	30	3,500
90 - 180	1,5	2,3	616 319	2	1	42	30	4,150
90 - 180	2,4	3,5	616 326	2	1		30	6,350

VAM-RG

**Ventilová armatúra s vnútorným závitom s prechodom
PE/bronz**



Sedlová elektrotvarovka s integrovaným prechodom PE/bronz. Odkryté vyhrievacie vinutie zabezpečuje optimálny rozvod tepla v zvaracej zóne. V priestore navrtania nie je odporové vinutie. Kovová časť má vnútorný závit podľa DIN 2999.

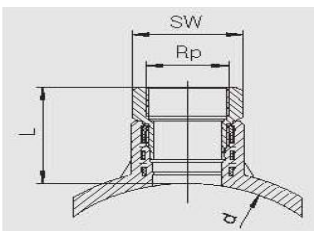
PE 100 SDR 11

Maximálny povolený prevádzkový tlak 16 bar (voda) / 10 bar (plyn)

d	Objed. číslo	Sklad. status	VE	PE	L	SW	Rp	Hmotnosť kg/kus
63/ 1¼"	612 794	2	20	360	73	50	1¼"	0,770
63/ 1½"	612 743	2	20	360	76	55	1½"	0,820
75/ 1¼"	615 213	2	15	270	76	50	1¼"	0,870
90/ 1½"	612 798	2	16	128	68	70	1½"	1,370
90/ 2"	612 778	2	16	128	95	70	2"	1,560
110/ 1½"	612 732	2	12	96	68	70	1½"	1,540
110/ 2"	612 733	2	12	96	95	70	2"	1,750
125/ 1½"	612 734	2	12	96	68	70	1½"	1,640
125/ 2"	612 735	2	12	96	95	70	2"	1,840
160/ 1½"	612 728	2	8	64	68	70	1½"	1,850
160/ 2"	612 729	2	8	64	95	70	2"	2,050
180/ 1½"	612 774	2	7	56	68	70	1½"	1,830
180/2"	612 776	2	7	56	95	70	2"	2,030
225/ 2"	612 827	2	5	40	95	70	2"	1,990

VAM-RG-TL

**Ventilová armatúra s vnútorným závitom s prechodom PE/bronz,
Top-Loading**



Sedlová elektrotvarovka s integrovaným prechodom PE/bronz. Odkryté vyhrievacie vinutie zabezpečuje optimálny rozvod tepla v zvaracej zóne. V priestore navrtania nie je odporové vinutie. Kovová časť má vnútorný závit podľa DIN 2999. Montáž sa robí pomocou zariadenia FRIATOP (pozri časť Prístrojová technika). Môže sa použiť na všetky priemery rúr podľa špecifikácie.

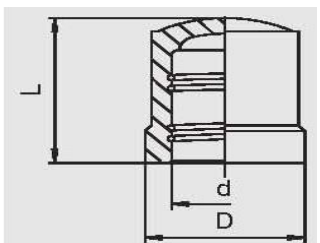
PE 100 SDR 11

Maximálny povolený prevádzkový tlak 16 bar (voda) / 10 bar (plyn)

d	Objed. číslo	Sklad. status	VE	PE	L	SW	Rp	Hmotnosť kg/kus
250-315/ 2"	615 470	2	10	180	90	70	2"	1,460

SPAK

Kryt pre uzatváracie armatúry



Odkryté vyhrievacie vinutie zabezpečuje optimálny rozvod tepla v zvaracej zóne. Tvarovka má zvlášť širokú zvaraciu zónu a chladnú zónu. Tvarovka je určená na zváranie bez použitia držiakov.

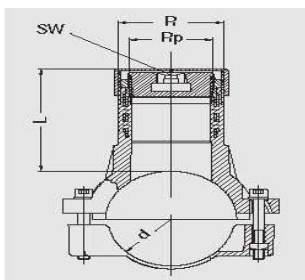
PE 100 SDR 11

Maximálny povolený prevádzkový tlak 16 bar (voda) / 10 bar (plyn)

d	Objed. číslo	Sklad. status	VE	PE	D	L	Hmotnosť kg/kus
75	612 311	2	20	768	98,5	84	0,270

SPA

Sedlová armatúra pre uzatváracie balóny



Sedlová elektrotvarovka slúžiaca na montáž uzatváracích balónov. Odkryté vyhrievacie vinutie zabezpečuje optimálny rozvod tepla v zvaracej zóne. V priestore navrtania nie je odporové vinutie. Závit podľa DIN ISO 228.

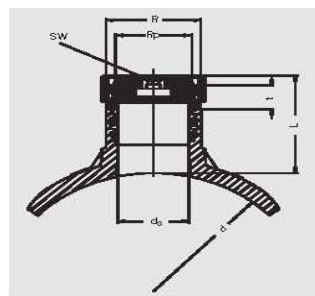
PE 100 SDR 11

Maximálny povolený prevádzkový tlak 16 bar (voda) / 10 bar (plyn)

d	Objed. číslo	Sklad. status	VE	PE	L	SW	R	Rp	Hmotnosť kg/kus
63	612 753	2	20	360	81	19	G 1½"	G 11/8"	0,610
90	612 677	1	16	128	110	19	G 2½"	G 2"	1,480
110	612 750	1	12	96	110	19	G 2½"	G 2"	1,650
125	612 751	2	12	96	110	19	G 2½"	G 2"	1,770
160	612 752	1	8	64	110	19	G 2½"	G 2"	1,860
180	612 754	2	7	56	110	19	G 2½"	G 2"	1,940
200	612 755	2	6	48	110	19	G 2½"	G 2"	1,980
225	612 756	1	5	40	110	19	G 2½"	G 2"	1,920

SPA-TL

Sedlová armatúra pre uzatváracie balóny, Top-Loading



Sedlová elektrotvarovka slúžiaca na inštaláciu uzatváracích balónov. Odkryté vyhrievacie vinutie zabezpečuje optimálny rozvod tepla v zvaracej zóne. Oblasť navrtania je bez vyhrievania. Závit podľa DIN ISO 228. Montáž sa robí pomocou zariadenia FRIATOP (pozri časť Prístrojová technika). Môže sa použiť na všetky priemery rúr podľa špecifikácie.

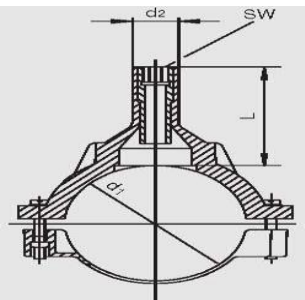
PE 100 SDR 11

Maximálny povolený prevádzkový tlak 16 bar (voda) / 10 bar (plyn)

d	Objed. číslo	Sklad. status	VE	PE	L	SW	R	Rp	Hmotnosť kg/kus
250-315	615 395	1	18	144	110	19	G 2½"	G 2"	1,360

SAB

Hrdlová odbočková elektrotvarovka s integrovaným navrtávačom



Používa sa na realizáciu odbočiek a prípojok. Odkryté vyhrievacie vinutie zabezpečuje optimálny rozvod tepla v zvaracej zóne. V priestore navrtania nie je odporové vinutie. Navrtanie sa robí integrovaným navrtávačom. Vodiaci závit navrtávača je v telese odbočky.

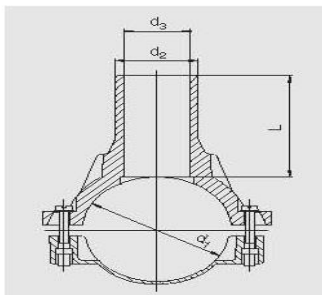
PE 100 SDR 11

Maximálny povolený prevádzkový tlak 16 bar (voda) / 10 bar (plyn)

d	Objed. číslo	Sklad. status	VE	PE	t	SW	L	Hmotnosť kg/kus
63/32	615 091	2	20	360	42	17	100	0,390
90/32	615 092	2	20	160	42	17	89	0,780
110/32	615 093	2	12	96	42	17	109	0,970
125/32	615 094	2	12	96	42	17	109	1,070
160/32	615 095	2	6	48	42	17	109	1,270

SA

Hrdlová odbočková elektrotvarovka



Používa sa na realizáciu odbočiek a prípojk. Odkryté vyhrievacie vinutie zabezpečuje optimálny rozvod tepla v zvárackej zóne. V priestore navrtania nie je odporové vinutie. Navrtanie sa robí pomocou zariadenia FWAB (pozri časť Prístrojová technika).

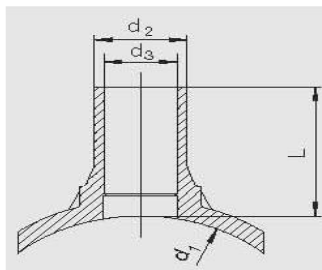
PE 100 SDR 11

Maximálny povolený prevádzkový tlak 16 bar (voda) / 10 bar (plyn)

d ₁ /d ₂	Objed. číslo	Sklad. status	VE	PE	d ₃	L	Hmotnosť kg/kus
63/32	612 757	1	20	360	25	100	0,320
63/50	612 759	1	20	360	37	113	0,370
75/50	615 020	2	15	270	38	115	0,480
90/32	615 285	1	20	160	21	103	0,700
90/63	612 819	1	20	160	50	103	0,720
110/32	615 334	1	12	96	21	109	0,880
110/50	615 031	1	12	96	38	109	0,910
110/63	612 760	1	12	96	49	109	0,950
110/90	615 411	1	12	96	70	115	0,950
125/32	615 087	1	12	96	21	109	0,990
125/63	612 761	1	12	96	47	109	1,050
125/90	615 412	1	12	96	70	116	1,140
125/110	615 584	1	10	80	86	116	1,150
160/32	612 886	1	8	64	21	126	1,500
160/63	612 762	1	6	48	47	140	1,600
160/90	615 413	1	2	36	69	140	1,700
160/110	615 739	1	2	36	86	140	1,800
160/125	615 585	2	2	36	98	140	1,900
180/63	612 763	2	6	48	47	109	1,250
180/90	615 414	1	2	36	69	116	1,820
180/110	615 948	1	2	36	86	136	1,960
180/125	615 740	1	2	36	98	140	2,090
200/63	612 764	2	5	40	47	109	1,260
225/63	612 765	1	5	40	47	109	1,210
225/90	615 415	1	5	40	70	116	1,950
225/110	616 044	1	5	40	86	140	2,070
225/125	616 045	1	4	32	97	146	2,240
225/160	616 046	1	4	32	125	157	2,610

SA-TL

Hrdlová odbočková elektrotvarovka, Top-Loading



Používa sa na realizáciu odbočiek a prípojk. Odkryté vyhrievacie vinutie zabezpečuje optimálny rozvod tepla v zvárackej zóne. Oblasť navrtania je bez vyhrievania. Navrtanie sa robí pomocou zariadenia FWAB (pozri časť Prístrojová technika). Montáž sa robí pomocou zariadenia FRIATOP (pozri časť Prístrojová technika). Môže sa použiť na všetky priemery rúr podľa špecifikácie.

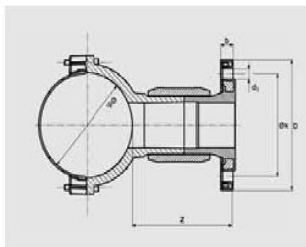
PE 100 SDR 11

Maximálny povolený prevádzkový tlak 16 bar (voda) / 10 bar (plyn)

d ₁ /d ₂	Objed. číslo	Sklad. status	VE	PE	d ₃	L	Hmotnosť kg/kus
250-560/32	615 465	1	5	90	20	109	0,620
250-560/63	615 466	1	5	90	46	109	0,680
250-560/90	615 850	1	5	90	60	111	0,770

SAFL

Hrdlová odbočková elektrotvarovka s integrovanou prírubou



Používa sa na realizáciu odbočiek a prípojok s prírubovým ukončením. Odkryté vyhrievacie vinutie zabezpečuje optimálny rozvod tepla v zväracnej zóne. V priestore navíťania nie je odporové vinutie. Navíťanie sa robí pomocou zariadenia FWAB (pozri časť Prístrojová technika) a v kombinácii s prírubovým posúvačom je možné realizovať odbočku bez odstavenia vodovodného potrubia, t.j. pod plným prevádzkovým tlakom.

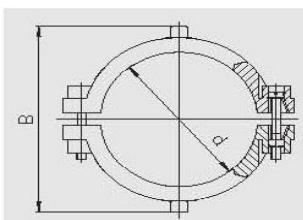
PE 100 SDR 11

Maximálny povolený prevádzkový tlak 16 bar (voda) / 10 bar (plyn)

d/DN	Objed. číslo	M	Sklad. status	VE	PE	D	d ₃	z	k	Počet skrutiek	Hmotnosť kg/kus
110/80	616 016	M	2	3	54	204	16,5	180	160	8	3,740
125/80	616 017	M	2	2	36	204	16,5	180	160	8	3,940
160/80	616 018	M	2	2	36	204	16,5	180	160	8	4,290
180/80	616 019	M	2	2	36	204	16,5	180	160	8	4,570
225/80	616 020	M	2	2	16	204	16,5	180	160	8	4,720
125/100	616 021	M	2	2	36	224	16,5	180	180	8	4,800
160/100	616 022	M	2	2	36	224	16,5	180	180	8	5,270
180/100	616 023	M	2	2	36	224	16,5	180	180	8	5,590
225/100	616 024	M	2	2	16	224	16,5	180	180	8	5,690

RS

Zosilňovacie-opravárenské strmene



Kompaktný prípravok pozostávajúci z dvoch sedlových častí, ktoré slúžia na opravu malých poškodení potrubia. Odkryté vyhrievacie vinutie zabezpečuje optimálny rozvod tepla v zväracnej zóne.

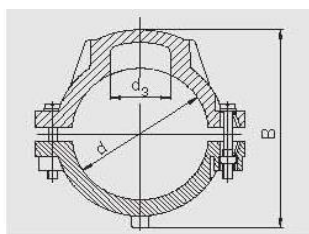
PE 100 SDR 11

Maximálny povolený prevádzkový tlak 16 bar (voda) / 10 bar (plyn)

d	Objed. číslo	Sklad. status	VE	PE	Hmotnosť kg/kus
63	612 519	1	20	360	0,260

VVS

Uzatváracie a zosilňovacie strmene – prípravky na opravu potrubia



Kompaktný prípravok pozostávajúci z dvoch sedlových častí, ktoré slúžia na opravu malých poškodení potrubia bez média alebo s médiom. Odkryté vyhrievacie vinutie zabezpečuje optimálny rozvod tepla v zväracnej zóne. V priestore prekrytia nie je odporové vinutie.

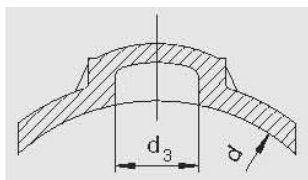
PE 100 SDR 11

Maximálny povolený prevádzkový tlak 16 bar (voda) / 10 bar (plyn)

d/DN	Objed. číslo	Sklad. status	VE	PE	d ₃	Hmotnosť kg/kus
90	615 164	1	24	192	50	0,920
110	615 165	1	16	128	50	1,190
125	615 166	1	15	120	50	1,360
160	615 168	1	10	80	50	1,670
180	615 169	2	6	48	50	1,810
200	615 170	2	5	40	50	1,820
225	615 171	1	5	40	50	1,870

VSC-TL

Zosilňovací strmeň, Top-Loading



Sedlová elektrotvarovková záplata , ktorá slúži na opravu malých poškodení potrubí z PE veľkých priemerov bez média alebo s médiom. Odkryté vyhrievacie vinutie zabezpečuje optimálny rozvod tepla v zvaracej zóne. Uzatváracia oblasť je bez vyhrievania. Montáž sa robí pomocou zariadenia FRIATOP (pozri časť Prístrojová technika).Môže sa použiť na všetky priemery rúr podľa špecifikácie.

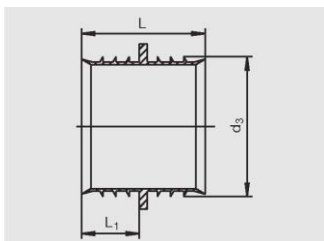
PE 100 SDR 11

Maximálny povolený prevádzkový tlak 16 bar (voda) / 10 bar (plyn)

d	Objed. číslo	Sklad. status	VE	PE	d ₃	Hmotnosť kg/kus
250-560	615 397	1	10	180	50	0,600

RW

Vodotesná vložka

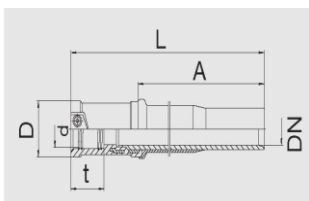


Používa sa na opravy vodovodných potrubí v beztlakovom stave. Zabráňuje prítoku vody do miesta zvaru počas zvárania.

d	Objed. číslo	Sklad. status	VE	PE	d ₃	L	L ₁	Hmotnosť kg/kus
32	615 127	2	50	4.500	27,0	35	16	0,004
40	615 128	2	50	4.500	34,0	35	16	0,005
50	615 129	2	50	4.500	42,0	35	16	0,007
63	615 130	2	40	3.600	52,5	47	22	0,012

USTR

Prechodka PE/ocel'



Používa sa na spájanie oceľových častí rozvodných systémov s časťami z PE. Odkryté vyhrievacie vinutie zabezpečuje optimálny rozvod tepla v zvaracej zóne. Tvarovka má zvlášť širokú zvaraciu zónu a chladné zóny. Tvarovka je určená na zváranie bez použitia držiakov. Oceľová časť je zabezpečená proti otáčaniu. Patentovaná samotesniaca geometria.

PE 100 SDR 11

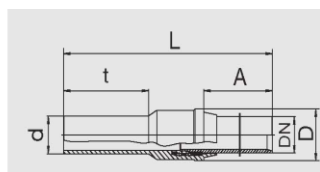
Maximálny povolený prevádzkový tlak 10 bar (plyn)

d/DN	Objed. číslo	Sklad. status	VE	PE	D	L	t	A	Hmotnosť kg/kus
25/20	612 744	1	20	600	40	376	36,5	300	0,840
32/25	612 780	1	15	450	47	388	42,0	300	1,190
40/32	612 781	1	10	300	58	396	45,5	300	1,600
50/40	612 782	1	8	240	70	409	53,0	300	2,100
63/50	612 783	1	6	180	84	410	53,0	300	2,720
75/65	612 789	1	4	120	98	425	61,0	300	4,200
90/80	612 784	1	1	84	118	397	71,5	250	5,230
110/100	612 785	1	1	54	143	420	83,0	250	8,380
125/100	612 786	2	1	46	158	425	84,5	250	8,800
160/150	612 787	1	1	24	197	484	119,5	250	16,830
180/150	615 030	2	1	18	227	500	115,0	250	21,250
200/200	612 795	2	1	12	267	481	116,0	225	27,020
225/200	612 370	1	1	11	282	459	120,0	225	27,350

väčšie dimenzie prechodiek na vyžiadanie

USTRS

Prechodka PE/ocel'



Používa sa na spájanie oceľových častí rozvodných systémov s časťami z PE. PE časť sa spája pomocou spojky UB alebo MB. Oceľová časť je zabezpečená proti otáčaniu. Patentovaná samotesniaca geometria.

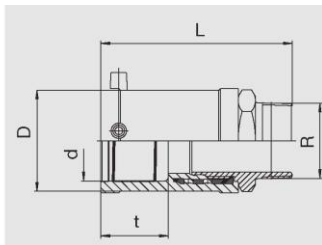
PE 100 SDR 11

Maximálny povolený prevádzkový tlak 10 bar (plyn)

d/DN	Objed. číslo	Sklad. status	VE	PE	D	L	t	A	Hmotnosť kg/kus
32/25	615 475	2	15	450	48,5	465	100	300	1,190
40/32	615 476	2	9	270	57,5	500	133	300	1,600
50/40	615 477	2	8	240	68,5	520	133	300	2,400
63/50	615 478	2	6	180	82,5	540	153	300	2,680

USTN

Prechodka PE/ocel' s vonkajším závitom



Používa sa na spájanie oceľových častí rozvodných systémov s časťami z PE. Odkryté vyhrievacie vinutie zabezpečuje optimálny rozvod tepla v zvaracej zóne. Tvarovka má zvlášť širokú zvaraciu zónu a chladné zóny. Tvarovka je určená na zváranie bez použitia držiakov. Oceľová časť je zabezpečená proti otáčaniu. Patentovaná samotesniaca geometria.

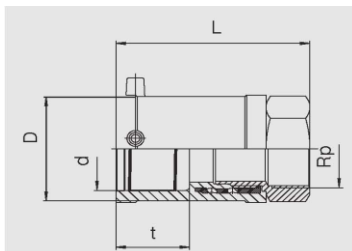
PE 100 SDR 11

Maximálny povolený prevádzkový tlak 5 bar (plyn)

d/ R"	Objed. číslo	Sklad. status	VE	PE	D	L	t	Hmotnosť kg/kus
20/ 1/2"	612 578	1	40	3.600	35	95	33,0	0,150
32/ 1"	612 580	1	20	1.800	47	119	42,0	0,330
40/ 1 1/4"	612 582	1	20	1.000	58	131	45,5	0,530
50/ 1 1/2"	612 584	1	15	750	70	146	53,0	0,700
63/ 2"	612 586	1	10	500	84	152	53,0	1,050

USTM

Prechodka PE/ocel' s vnútorným závitom



Používa sa na spájanie oceľových častí rozvodných systémov s časťami z PE. Odkryté vyhrievacie vinutie zabezpečuje optimálny rozvod tepla v zvaracej zóne. Tvarovka má zvlášť širokú zvaraciu zónu a chladné zóny. Tvarovka je určená na zváranie bez použitia držiakov. Oceľová časť je zabezpečená proti otáčaniu. Patentovaná samotesniaca geometria.

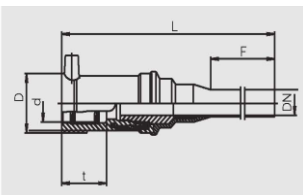
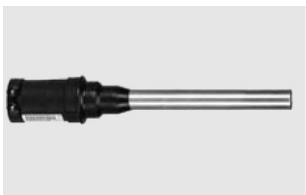
PE 100 SDR 11

Maximálny povolený prevádzkový tlak 5 bar (plyn)

d/Rp	Objed. číslo	Sklad. status	VE	PE	D	L	t	Hmotnosť kg/kus
32/ 1"	612 570	2	20	1.800	47	112	42,0	0,340
40/ 1"	612 571	2	20	1.000	58	121	45,5	0,610
40/ 1 1/4"	612 572	2	20	1.000	58	121	45,5	0,500
50/ 1 1/2"	612 574	2	15	750	70	136	53,0	0,650
63/ 2"	612 576	2	10	500	84	141	53,0	1,010

UFLG

Prechodka PE/med' pre tekutý plyn



Kompaktný stavebný diel pre domové prípojky z nádrží na tekutý plyn. Odkryté vyhrievacie vinutie zabezpečuje optimálny rozvod tepla v zvaracej zóne. Tvarovka má zvlášť širokú zvaraciu zónu a chladné zóny. Tvarovka je určená na zváranie bez použitia držiakov. Oceľová časť je zabezpečená proti otáčaniu. Patentovaná samotesniaca geometria bez elastomerného tesnenia. Medená časť prechodky je z SF Cu-F25 podľa DIN EN 1057.

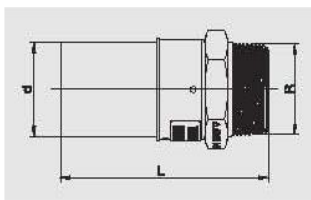
PE 100 SDR 11

Maximálny povolený prevádzkový tlak 5 bar (plyn)

d/DN	Objed. číslo	Sklad. status	VE	PE	D	L	t	F	Hmotnosť kg/kus
32/20	625 733	1	25	750	48,5	340	44,0	200	0,510

UAN

Uni prechodka PE/mosadz s vonkajším závitom



Kompaktný stavebný diel, PE strana v podobe trubkového hrdla umožňuje montáž v ľubovoľnej polohe a homogénny zvarový spoj so všetkými druhmi tvaroviek FRIALEN. Mosadzná strana so závitom je pevne a neoddeliteľne spojená s PE trubkovým hrdlom.

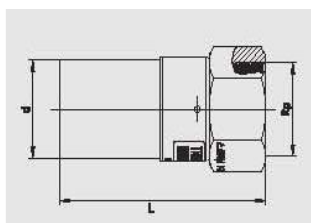
PE 100 SDR 11

Maximálny povolený prevádzkový tlak 16 bar (voda)/ 5 bar (plyn)

d/ R"	Objed. číslo	Sklad. status	VE	PE	L	SW	Hmotnosť kg/kus
32/ 1"	616 152	2	30	2.700	122	36	0,230
40/ 1¼"	616 153	2	20	1.800	136	44	0,430
50/ 1½"	616 154	2	16	1.440	118	54	0,590
63/ 2"	616 155	2	12	600	132	67	0,940

UAM

Uni prechodka PE/mosadz s vnútorným závitom



Kompaktný stavebný diel, PE strana v podobe trubkového hrdla umožňuje montáž v ľubovoľnej polohe a homogénny zvarový spoj so všetkými druhmi tvaroviek FRIALEN. Mosadzná strana so závitom je pevne a neoddeliteľne spojená s PE trubkovým hrdlom.

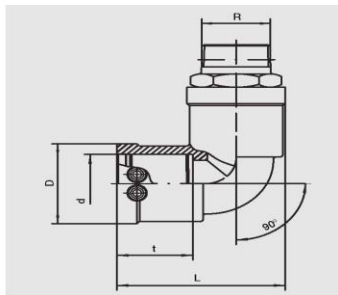
PE 100 SDR 11

Maximálny povolený prevádzkový tlak 16 bar (voda)/ 5 bar (plyn)

d/Rp	Objed. číslo	Sklad. status	VE	PE	L	SW	Hmotnosť kg/kus
32/ 1"	616 156	2	30	2.700	120,5	41	0,270
40/ 1¼"	616 157	2	20	1.800	133,5	50	0,440
50/ 1½"	616 158	2	16	1.440	113,0	55	0,530
63/ 2"	616 159	2	12	600	128,0	70	0,910

WUSTN 90°

Prechodové koleno 90° PE/ocel' s vonkajším závitom



Používa sa na spájanie oceľových častí rozvodných systémov s časťami z PE. Odkryté vyhrievacie vinutie zabezpečuje optimálny rozvod tepla v zvärackej zóne. Tvarovka má zvlášť širokú zväraciu zónu a chladné zóny. Tvarovka je určená na zváranie bez použitia držiakov. Oceľová časť je zabezpečená proti otáčaniu. Patentovaná samotesniaca geometria.

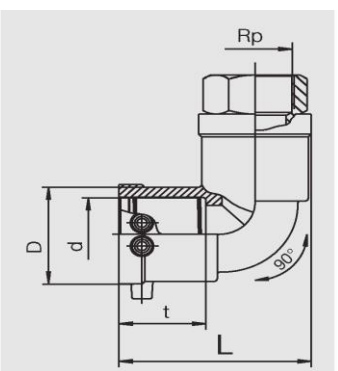
PE 100 SDR 11

Maximálny povolený prevádzkový tlak 5 bar (plyn)

d/R"	Objed. číslo	Sklad. status	VE	PE	D	L _{min}	t	Hmotnosť kg/kus
40/ 1¼"	612 602	2	15	750	58	102	45,5	0,560
50/ 1½"	612 604	2	10	500	70	118	53,0	0,770
63/ 2"	612 606	2	10	320	84	128	53,0	1,130

WUSTM 90°

Prechodové koleno 90° PE/ocel' s vnútorným závitom



Používa sa na spájanie oceľových častí rozvodných systémov s časťami z PE. Odkryté vyhrievacie vinutie zabezpečuje optimálny rozvod tepla v zvärackej zóne. Tvarovka má zvlášť širokú zväraciu zónu a chladné zóny. Tvarovka je určená na zváranie bez použitia držiakov. Oceľová časť je zabezpečená proti otáčaniu. Patentovaná samotesniaca geometria.

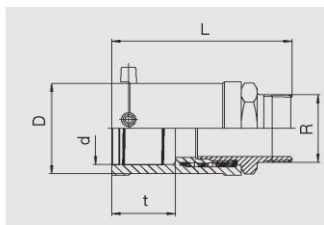
PE 100 SDR 11

Maximálny povolený prevádzkový tlak 5 bar (plyn)

d/DN	Objed. číslo	Sklad. status	VE	PE	D	L _{min}	t	Hmotnosť kg/kus
32/ 1"	612 610	2	20	1.000	47	85	42,0	0,368
40/ 1"	612 611	2	15	750	58	102	45,5	0,650
40/ 1¼"	612 612	2	15	750	58	102	45,5	0,540
50/ 1½"	612 614	2	10	500	70	118	53,0	0,710
63/ 2"	612 616	2	10	320	84	128	53,0	1,120

MUN

Prechodka PE/mosadz s vonkajším závitom



Používa sa na spájanie oceľových častí rozvodných systémov s časťami z PE. Odkryté vyhrievacie vinutie zabezpečuje optimálny rozvod tepla v zvaracej zóne. Tvarovka má zvlášť širokú zvaraciu zónu a chladné zóny. Tvarovka je určená na zváranie bez použitia držiakov. Mosadzná časť je zabezpečená proti otáčaniu. Patentovaná samotesniaca geometria.

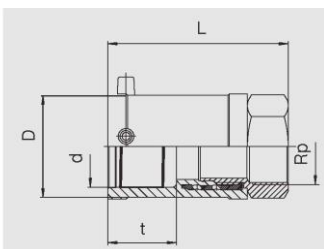
PE 100 SDR 11

Maximálny povolený prevádzkový tlak 16 bar (voda) / 5 bar (plyn)

d/R"	Objed. číslo	Sklad. status	VE	PE	D	L	t	Hmotnosť kg/kus
20/ 1/2"	612 710	2	40	3.600	35	91	33,0	0,120
25/ 3/4"	612 711	1	30	2.700	40	99	36,5	1,210
32/ 1"	612 712	1	20	1.800	47	112	42,0	0,300
32/ 1 1/4"	612 709	2	20	1.800	47	120	42,0	0,360
32/ 1 1/2"	612 698	2	15	1.350	47	121	42,0	0,380
40/ 1"	612 721	1	20	1.000	58	123	45,5	0,480
40/ 1 1/4"	612 713	1	20	1.000	58	126	45,5	0,460
40/ 1 1/2"	612 718	2	20	1.000	58	127	45,5	0,520
40/ 2"	612 725	2	20	1.000	58	132	45,5	0,750
50/ 1"	612 719	1	15	750	70	134	53,0	0,580
50/ 1 1/4"	612 716	2	15	750	70	136	53,0	0,610
50/ 1 1/2"	612 714	1	15	750	70	137	53,0	0,590
50/ 2"	612 706	2	15	750	70	147	53,0	0,800
63/ 1 1/4"	612 722	2	10	500	84	138	53,0	0,910
63/ 1 1/2"	612 717	2	10	500	84	137	53,0	0,940
63/ 2"	612 715	1	10	500	84	142	53,0	0,940
75/ 2"	612 694	2	10	320	98	165	61,0	1,470
75/ 2 1/2"	612 695	2	10	320	98	167	61,0	1,490

MUM

Prechodka PE/bronz s vnútorným závitom



Používa sa na spájanie oceľových častí rozvodných systémov s časťami z PE. Odkryté vyhrievacie vinutie zabezpečuje optimálny rozvod tepla v zvaracej zóne. Tvarovka má zvlášť širokú zvaraciu zónu a chladné zóny. Tvarovka je určená na zváranie bez použitia držiakov. Bronzová časť je zabezpečená proti otáčaniu. Patentovaná samotesniaca geometria.

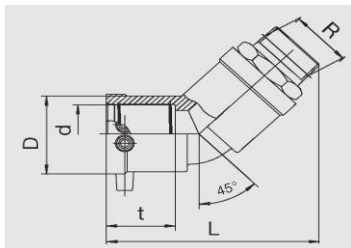
PE 100 SDR 11

Maximálny povolený prevádzkový tlak 16 bar (voda) / 5 bar (plyn)

d/R"	Objed. číslo	Sklad. status	VE	PE	D	L	t	Hmotnosť kg/kus
32/ 1"	612 595	2	20	1.800	47	112	42,0	0,330
40/ 1 1/4"	612 596	2	20	1.000	58	121	45,5	0,470
50/ 1 1/2"	612 692	2	15	750	70	136	53,0	0,690
63/ 1 1/2"	612 708	2	10	500	84	141	53,0	1,230
63/ 2"	612 693	2	10	500	84	141	53,0	1,050

WUN 45°

Prechodové koleno 45° PE/mosadz s vonkajším závitom



Používa sa na spájanie oceľových častí rozvodných systémov s časťami z PE. Odkryté vyhrievacie vinutie zabezpečuje optimálny rozvod tepla v zvaracej zóne. Tvarovka má zvlášť širokú zvaraciu zónu a chladné zóny. Tvarovka je určená na zváranie bez použitia držiakov. Mosadzná časť je zabezpečená proti otáčaniu. Patentovaná samotesniaca geometria.

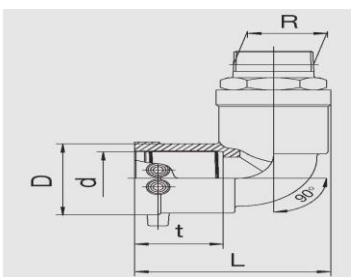
PE 100 SDR 11

Maximálny povolený prevádzkový tlak 16 bar (voda) / 5 bar (plyn)

d/R"	Objed. číslo	Sklad. status	VE	PE	D	L	t	Hmotnosť kg/kus
32/ 1"	612 145	2	20	1.000	47	126	42,0	0,380
40/ 1¼"	612 149	2	15	750	58	140	45,5	0,490
40/ 1½"	612 139	2	15	750	58	142	45,5	0,560
50/ 1½"	612 144	2	10	500	70	163	53,0	0,640
63/ 1½"	612 147	2	10	320	84	176	53,0	0,980
63/ 2"	612 146	2	10	320	84	178	53,0	0,990

WUN 90°

Prechodové koleno 90° PE/mosadz s vonkajším závitom



Používa sa na spájanie oceľových častí rozvodných systémov s časťami z PE. Odkryté vyhrievacie vinutie zabezpečuje optimálny rozvod tepla v zvaracej zóne. Tvarovka má zvlášť širokú zvaraciu zónu a chladné zóny. Tvarovka je určená na zváranie bez použitia držiakov. Mosadzná časť je zabezpečená proti otáčaniu. Patentovaná samotesniaca geometria.

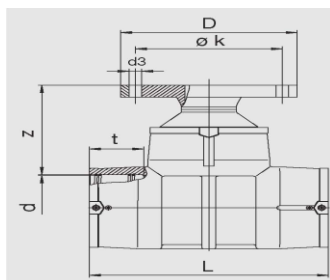
PE 100 SDR 11

Maximálny povolený prevádzkový tlak 16 bar (voda) / 5 bar (plyn)

d/R"	Objed. číslo	Sklad. status	VE	PE	D	L	t	Hmotnosť kg/kus
32/ 1"	612 120	2	20	1.000	47	85	42,0	0,320
32/ 1½"	612 140	2	20	1.000	47	94	42,0	0,470
40/ 1"	612 127	2	15	750	58	102	45,5	0,480
40/ 1¼"	612 122	2	15	750	58	102	45,5	0,520
40/ 1½"	612 121	2	15	750	58	102	45,5	0,580
50/ 1"	612 119	2	10	500	70	118	53,0	0,640
50/ 1¼"	612 123	2	10	500	70	118	53,0	0,670
50/ 1½"	612 124	2	10	500	70	118	53,0	0,680
63/ 1½"	612 125	2	10	320	84	128	53,0	0,980
63/ 2"	612 126	2	10	320	84	128	53,0	1,000

FLT

Prírubový T - kus



Kombinácia T – kusu, redukcie a príruby určená pre montáž hydrantov. Odkryté vyhrievacie vinutie zabezpečuje optimálny rozvod tepla v zväračnej zóne. Tvarovka má zvlášť širokú zväračnú zónu a chladné zóny na okrajoch a v strede. Tvarovka je určená na zváranie bez použitia držiakov. Každá strana tvarovky sa zvära samostatne. V redukovanej časti nie je zvärací výron. Rozmery podľa DIN 2501, časť 1

PE 100 SDR 11

Maximálny povolený prevádzkový tlak 16 bar (voda)

d/DN	Objed. číslo	M	Sklad. status	VE	PE	D	d ₃	t	L	z	Priem. k	Priem. skrut.	Hmotnosť kg/kus
110/80	615 590	M	1	4	32	204	16,5	87	355	190	160	8	4,880
125/80	615 591		2	3	24	204	16,5	87	384	200	160	8	5,550
160/80	615 592	M	1	2	16	204	16,5	96	430	210	160	8	8,050
180/80	615 910		2	1	8	204	16,5	103	480	210	160	8	10,000

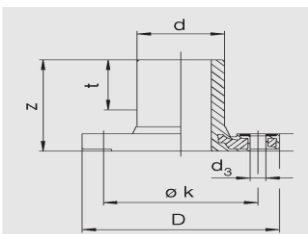
PE 100 SDR 17

Maximálny povolený prevádzkový tlak 10 bar (voda)

d/DN	Objed. číslo	M	Sklad. status	VE	PE	D	d ₃	t	L	z	Priem. k	Priem. skrut.	Hmotnosť kg/kus
225/80	616 031		1	2	4	204	16,5	118	580	210	160	8	15,420

EFL

Lemový nákrúžok s integrovanou prírubou



Lemový nákrúžok s integrovanou prírubou. Kovové vložky v príрубе zabraňujú tzv. tečeniu polyetylénu za studena. Navarovacia časť má dlhé rameno pre zváranie pomocou elektroobjímok.

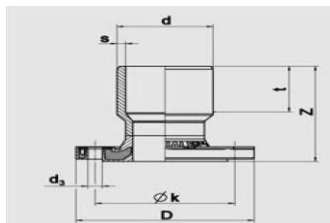
PE 100 SDR 11

Maximálny povolený prevádzkový tlak 16 bar (voda) / 10 bar (plyn)

d/DN	Objed. číslo	M	Sklad. status	VE	PE	D	d ₂	d ₃	z	Rk	Priem. k	Hmotnosť kg/kus
63/50	615 417		2	5	250	169	50,6	16,5	105	125	4	1,500
90/80	615 418		1	5	160	204	71,5	16,5	130	160	8	2,540
110/100	615 419		1	3	96	224	86,8	16,5	150	180	8	3,310
125/100	615 605		1	2	64	224	101,0	16,5	160	180	8	3,280
160/150	615 421		2	2	36	288	127,0	20,5	190	240	8	6,140
180/150	615 927		2	2	36	288	122,5	20,5	200	240	8	6,660
225/200	615 607		2	1	27	343	179,5	20,5	225	295	8	9,100

FLR

Redukovaný lemový nákrúžok s integrovanou prírubou



Lemový nákrúžok s integrovanou prírubou DN 80. Kovové vložky v príрубе zabraňujú tzv. tečeniu polyetylénu za studena. Navarovacia časť má dlhé rameno pre zváranie pomocou elektroobjímok.

PE 100 SDR 11

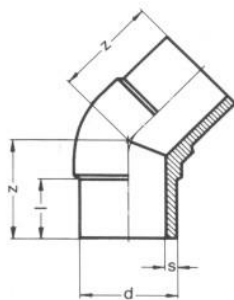
Maximálny povolený prevádzkový tlak 16 bar (voda)

d/DN	Objed. číslo	M	Sklad. status	VE	PE	D	d ₃	z	Rk	Priem. k	Hmotnosť kg/kus
110/80	616 065		2	3	96	204	16,5	161	160	8	3,900
160/110	616 241		2	2	64	224	16,5	180	180	8	4,350
225/100	616 242		2	2	36	224	16,5	270	180	8	5,750

Tvarovky s dlhými ramenami

BW 30°

Koleno 30° s dlhými ramenami



Tvarovka je určená na spájanie potrubí pomocou elektrotvaroviek alebo zvaraním na tupo.

PE 100 SDR 11

Maximálny povolený prevádzkový tlak 16 bar (voda) / 10 bar (plyn)

d	Objed. číslo	Sklad. status	VE	s	l	z	Hmotnosť kg/kus
75	800 408	2	2	6,8	77	108	0,328
90	800 014	2	2	8,2	76	105	0,625
110	800 015	2	2	10,0	88	118	0,870
125	800 442	2	2	11,4	102	143	1,250
140	800 016	2	2	12,8	115	147	1,754
160	800 017	1	1	14,6	122	162	2,695
180	800 431	2	2	16,4	116	160	
200	800 432	2	2	18,2	122	170	
225	800 433	2	2	20,5	129	185	

PE 100 SDR 17

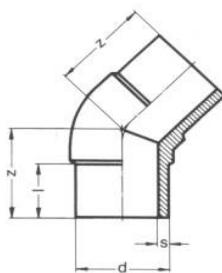
Maximálny povolený prevádzkový tlak 10 bar (voda) / 6 bar (plyn)

d	Objed. číslo	Sklad. status	VE	s	l	z	Hmotnosť kg/kus
75	800 423	2	2	4,5	77	108	0,300
90	800 010	1	2	5,4	76	105	0,345
110	800 011	2	2	6,6	88	118	0,631
125	800 424	2	2	7,6	102	143	1,050
140	800 012	2	2	8,3	115	147	1,390
160	800 013	1	1	9,5	122	162	1,880
180	800 428	2	2	10,7	116	160	
200	800 429	2	2	11,9	122	170	
225	800 430	1	2	13,4	129	185	

BW 45°

Koleno 45° s dlhými ramenami

Tvarovka je určená na spájanie potrubí pomocou elektrotvaroviek alebo zváraním na tupo.



PE 100 SDR 11

Maximálny povolený prevádzkový tlak 16 bar (voda) / 10 bar (plyn)

d	Objed. číslo	Sklad. status	VE	s	l	z	Hmotnosť kg/kus
20	800 033	2	60	3,0	39	44	0,017
25	800 034	2	5	2,3	35	41	0,016
32	800 035	2	5	3,0	47	48	0,038
40	800 036	2	50	3,7	44	58	0,050
50	800 037	2	30	4,6	54	74	0,090
63	800 038	1	24	5,8	56	82	0,200
75	800 039	2	2	6,8	75	96	0,284
90	800 040	1	24	8,2	84	120	0,350
110	800 041	1	12	10,0	91	129	0,700
125	800 042	2	10	11,4	101	147	1,000
140	800 043	2	1	12,7	104	153	1,863
160	800 044	2	5	14,6	113	169	1,900
180	800 045	2	3	16,4	120	186	2,600
200	800 046	2	3	18,2	127	201	3,400
225	800 047	2	2	20,5	134	218	4,800
250	800 048	2	1	22,7	155	217	9,700
280	800 049	2	2	25,5	173	238	9,280
315	800 050	2	1	28,6	173	251	16,500

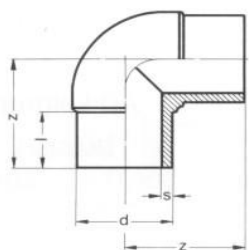
PE 100 SDR 17

Maximálny povolený prevádzkový tlak 10 bar (voda) / 6 bar (plyn)

d	Objed. číslo	Sklad. status	VE	s	l	z	Hmotnosť kg/kus
75	800 021	2	2	4,5	71	95	0,205
90	800 022	1	24	5,4	79	95	0,320
110	800 023	1	12	6,6	87	107	0,600
125	800 024	2	10	7,4	94	116	0,900
140	800 025	2	1	8,3	115	156	1,478
160	800 026	1	5	9,5	103	135	1,500
180	800 027	2	3	10,7	120	157	2,000
200	800 028	2	3	11,9	122	172	2,300
225	800 029	1	2	13,4	130	185	4,795
250	800 030	1	1	14,8	130	246	6,300
280	800 031	2	2	16,6	170	232	6,140
315	800 032	1	1	18,7	150	293	12,500

BW 90°

Koleno 90° s dlhými ramenami



Tvarovka je určená na spájanie potrubí pomocou elektrotvaroviek alebo zváraním na tupo.

PE 100 SDR 11

Maximálny povolený prevádzkový tlak 16 bar (voda) / 10 bar (plyn)

d	Objed. číslo	Sklad. status	VE	s	l	z	Hmotnosť kg/kus
20	800 062	2	60	3,0	55	68	0,020
25	800 063	2	150	2,3	48	63	0,030
32	800 064	2	40	3,0	47	72	0,050
40	800 065	2	20	3,7	44	69	0,070
50	800 066	2	25	4,6	50	77	0,110
63	800 067	2	25	5,8	56	95	0,200
75	800 068	2	30	6,8	72	116	0,310
90	800 069	1	20	8,2	78	139	0,540
110	800 070	1	10	10,0	86	158	1,100
125	800 071	2	8	11,4	104	180	1,300
140	800 072	2	1	12,7	119	198	2,290
160	800 073	1	6	14,6	117	210	2,500
180	800 074	2	4	16,4	116	222	3,600
200	800 075	2	4	18,2	128	250	5,000
225	800 076	2	3	20,5	136	269	6,400
250	800 077	2	1	22,7	180	307	11,500
280	800 078	2	2	25,5	197	340	13,080
315	800 079	2	1	28,6	210	370	19,000

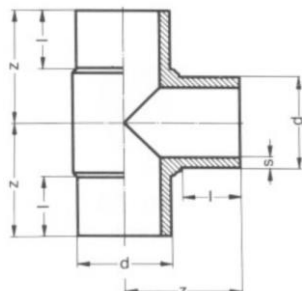
PE 100 SDR 17

Maximálny povolený prevádzkový tlak 10 bar (voda) / 6 bar (plyn)

d	Objed. číslo	Sklad. status	VE	s	l	z	Hmotnosť kg/kus
75	800 051	2	2	4,5	72	116	0,344
90	800 052	1	20	5,4	78	139	0,450
110	800 053	1	10	6,6	86	158	0,800
125	800 054	2	8	7,4	104	180	1,000
140	800 055	2	1	8,3	119	198	1,642
160	800 056	1	6	9,5	117	210	2,000
180	800 057	2	4	10,7	116	222	2,500
200	800 058	2	4	11,9	128	250	3,500
225	800 059	1	3	13,4	136	269	5,000
250	800 060	1	1	14,8	180	307	8,000
280	800 061	2	2	16,6	200	340	9,000
315	8 000 611	1	1	18,7	210	370	12,500

BT

T – kus 90° s dlhými ramenami



Tvarovka je určená na spájanie potrubí pomocou elektrotvaroviek alebo zváraním na tupo.

PE 100 SDR 11

Maximálny povolený prevádzkový tlak 16 bar (voda) / 10 bar (plyn)

d	Objed. číslo	Sklad. status	VE	s	l	z	Hmotnosť kg/kus
20	800 093	2	40	3,0	37	53,5	0,034
25	800 094	2	5	2,3	41	62	0,033
32	800 095	2	5	3,0	51	75	0,310
40	800 096	2	30	3,7	55	82	0,130
50	800 097	2	20	4,6	51	83	0,230
63	800 098	2	25	5,8	70	114	0,230
75	800 099	2	20	6,8	73	120	0,690
90	800 100	1	8	8,2	86	153	0,940
110	800 101	1	7	10,0	95	168	1,600
125	800 102	2	4	11,4	100	177	2,200
140	800 103	2	1	12,7	105	193	2,915
160	800 104	1	4	14,6	124	225	4,000
180	800 105	2	2	16,4	119	233	6,200
200	800 106	2	2	18,2	127	251	8,600
225	800 107	2	2	20,5	138	272	11,200
250	800 108	2	1	22,7	148	314	18,700
280	8 001 081	2	1	25,4	160	347	20,980
315	800 109	2	1	28,6	170	350	37,600
355	19300087	2	1		167		25,850
400	19300089	2	1		198		35,015
450	19300206	2	1		195		56,000
500	19300208	2	1		215		71,000

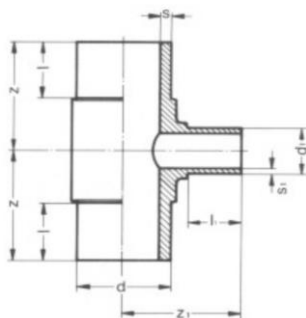
PE 100 SDR 17

Maximálny povolený prevádzkový tlak 10 bar (voda) / 6 bar (plyn)

d	Objed. číslo	Sklad. status	VE	s	l	z	Hmotnosť kg/kus
75	800 081	2	2	4,5	73	120	0,377
90	800 082	1	8	5,4	86	153	0,900
110	800 083	1	7	6,6	95	168	1,400
125	800 084	2	4	7,4	100	177	2,000
140	800 085	2	1	8,3	105	193	2,352
160	800 086	1	4	9,5	124	225	3,000
180	800 087	2	2	10,7	119	233	5,000
200	800 088	2	2	11,9	127	251	6,500
225	800 089	1	2	13,4	138	272	7,910
250	800 090	1	1	14,8	148	314	18,700
280	800 091	2	1	16,6	160	347	15,720
315	800 092	1	1	18,7	170	380	37,600
355	19300086	2	1		165		25,850
400	19300088	2	1		197		35,015
450	19300205	2	1		195		56,000
500	19300207	2	1		215		71,000

BTR

T – kus 90° redukovaný



Tvarovka je určená na spájanie potrubí pomocou elektrotvaroviek alebo zvaraním na tupo.

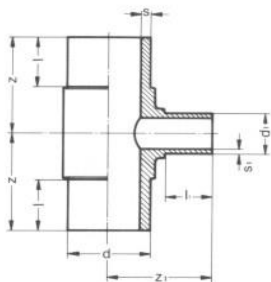
PE 100 SDR 11

Maximálny povolený prevádzkový tlak 16 bar (voda) / 10 bar (plyn)

d	Objed. číslo	Sklad. status	VE	s	s ₁	z	z ₁	Hmotnosť kg/kus
63/50	800 134	2	24	5,8	4,6	106,5	100,0	0,310
75/32	800 135	2	15	6,8	3,0	128,0	103,0	0,500
75/50	800 136	2	10	6,8	4,6	126,5	113,0	0,530
75/63	800 137	2	12	6,8	5,8	126,0	117,0	0,550
90/63	800 138	2	10	8,2	5,8	132,0	136,0	0,760
90/75	800 139	2	10	8,2	6,9	136,0	138,0	0,780
110/63	800 140	2	10	10,0	5,8	158,0	135,0	1,250
110/75	800 141	2	10	10,0	6,8	152,5	148,0	1,230
110/90	800 142	1	10	10,0	8,2	160,0	151,0	1,260
125/90	8001421	2	10	11,4	8,2	165,0	167,5	1,720
125/110	800 143	2	8	11,4	10,0	170,0	170,0	1,940
140/63	800 573	2		12,8	5,8	193,0	160,0	
140/75	800 574	2		12,8	6,9	193,0	173,0	
140/90	800 575	2		12,8	8,2	194,0	182,0	
140/110	800 576	2		12,8	10,0	194,0	188,0	
160/63	800 144	2	3	14,6	5,8	212,0	174,0	2,493
160/75	800 145	2	3	14,6	6,9	212,0	180,0	2,662
160/90	800 146	2	3	14,6	8,2	212,0	190,0	2,744
160/110	800 147	2	3	14,6	10,0	212,0	197,0	3,286
180/75	800 577	2		16,4	6,8	230,0	190,0	
180/90	800 338	2	3	16,4	8,2	230,0	202,0	4,260
180/110	800 379	2	2	16,4	10,0	230,0	210,0	4,740
180/125	800 578	2		16,4	11,4	215,0	215,0	
180/140	800 579	2		16,4	12,7	230,0	220,0	
180/160	800 150	2	2	16,4	14,6	230,0	225,0	4,390
225/63	800 580	2		20,5	5,8	270,0	241,0	
225/75	800 151	2	1	20,5	6,9	270,0	248,0	6,429
225/90	800 152	2	1	20,5	8,2	270,0	257,0	6,440
225/110	800 153	2	1	20,5	10,0	261,0	271,0	6,522
225/125	800 581	2		20,5	11,4	261,0	266,0	
225/140	800 582	2		20,5	12,7	270,0	276,0	
225/160	800 155	2	1	20,5	14,6	261,0	252,0	7,991
225/180	800 156	2	1	20,5	16,4	276,0	280,0	9,420
315/110	800 380	2	1	28,6	10,0	273,0	290,0	16,000
315/160	800 381	2	1	28,6	14,6	287,5	310,0	17,560
315/225	800 382	2	1	28,6	20,5	319,0	335,0	20,200
315/250	800 383	2	1	28,6	22,7	335,0	333,0	21,620

BTR

T – kus 90° redukovaný



Tvarovka je určená na spájanie potrubí pomocou elektrotvaroviek alebo zvaraním na tupo.

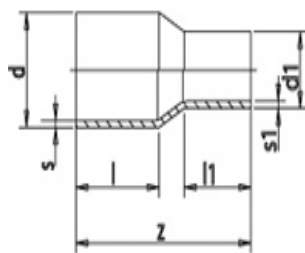
PE 100 SDR 17

Maximálny povolený prevádzkový tlak 10 bar (voda) / 6 bar (plyn)

d	Objed. číslo	Sklad. status	VE	s	s ₁	z	z ₁	Hmotnosť kg/kus
63/50	800 112	2	24	3,8	3,0	106,5	100,0	0,220
75/50	800 114	2	10	4,5	3,0	128,0	113,0	0,400
75/63	800 115	2	12	4,5	3,8	126,0	117,0	0,440
90/63	800 116	2	10	5,4	3,8	132,0	134,0	0,580
90/75	800 117	2	10	5,4	4,5	136,0	138,0	0,570
110/63	800 118	2	10	6,6	5,8*	158,0	156,0	0,957
110/75	800 119	2						
110/90	800 120	1	10	6,6	5,4	78,0	151,0	0,900
125/110	800 121	1						
140/63	800 584	2		8,3	5,8*	77,0	160,0	
140/75	800 585	2		8,3	4,5	78,0	173,0	
140/90	800 586	2		8,3	5,4	87,0	182,0	
140/110	800 587	2		8,3	6,6	95,0	188,0	
160/63	800 122	2	3	9,5	5,8*	72,0	174,0	1,845
160/75	800 123	2	3	9,5	4,5	73,0	180,0	1,905
160/90	800 124	1	3	9,5	5,4	84,0	190,0	1,980
160/110	800 125	1	3	9,5	6,6	93,0	197,0	2,375
180/75	800 588	2		10,7	4,5	93,0	190,0	
180/90	800 384	2	2	10,7	5,4	85,0	200,0	3,140
180/110	800 589	2		10,7	6,6	95,0	210,0	
180/125	800 590	2		10,7	7,4	100,0	215,0	
180/140	800 591	2		10,7	8,3	104,0	220,0	
180/160	800 128	2	2	10,7	9,5	110,0	225,0	3,065
225/63	800 592	2		13,4	5,8*	69,0	241,0	
225/75	800 129	2	1	13,4	4,5	76,0	248,0	4,390
225/90	800 130	1	1	13,4	5,4	85,0	257,0	4,671
225/110	800 131	1	1	13,4	6,6	92,0	271,0	4,700
225/125	800 593	2		13,4	7,4	93,0	266,0	
225/140	800 594	2		13,4	8,3	104,0	276,0	
225/160	800 132	2	1	13,4	9,5	109,0	252,0	5,872
225/180	800 133	2	1	13,4	10,7	276,0	280,0	7,120
315/110	800 386	1	1	18,7	6,6	273,0	290,0	11,640
315/160	800 387	1	1	18,7	9,5	287,5	310,0	12,800
315/225	800 388	2	1	18,7	13,4	319,0	335,0	14,500
315/250	800 389	2	1	18,7	14,8	335,0	333,0	15,500

BR

Redukcia s dlhými ramenami



Tvarovka je určená na spájanie potrubí pomocou elektrotvaroviek alebo zvaráním na tupo.

* excentrická

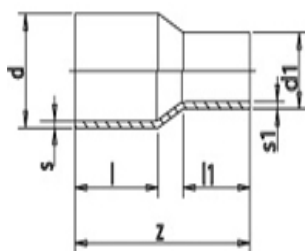
PE 100 SDR 11

Maximálny povolený prevádzkový tlak 16 bar (voda) / 10 bar (plyn)

d	Objed. číslo	Sklad. status	VE	s	s ₁	z	l	l ₁	Hmotnosť kg/kus
25/20	800 196	1	80	2,3	1,9	87			0,010
32/20	800 197	2	60	3,0	1,9	92	43	39	0,030
32/25	800 198	1	10	3,0	2,3	89	44	37	0,020
40/20	800 199	2	10	3,7	1,9	94	45	36	0,030
40/25	800 200	2	10	3,7	2,3	96	47	35	0,030
40/32	800 201	1	10	3,7	2,9	93	50	39	0,040
50/25	800 202	1	10	4,6	2,3	136	62	48	0,050
50/32	800 203	1	10	4,6	2,9	134	61	50	0,060
50/40	800 204	1	10	4,6	3,7	134	61	56	0,070
63/32	800 205	2	10	5,8	2,9	150	69	50	0,110
63/40	800 206	1	35	5,8	3,7	152	69	55	0,110
63/50	800 207	1	30	5,8	4,6	151	69	60	0,120
75/50	800 208	1	20	6,8	4,6	140	63	47	0,170
75/63	800 209	1	30	6,8	5,8	140	62	44	0,210
90/50	800 210	2	5	8,2	4,6	142	64	49	0,210
90/63	800 211	1	36	8,2	5,8	144	69	55	0,270
90/75	800 212	1	24	8,2	6,8	176	79	71	0,350
110/63	800 213	2	24	10,0	5,8	210	95	69	0,430
110/75	800 434	2		10,0	6,8	210	95	76	
110/90	800 214	1	10	10,0	8,2	210	95	85	0,500
125/63	800 215	2	15	11,4	5,8	225	100	69	0,640
125/75	800 435	2		11,4	6,8	225	100	76	
125/90	800 216	2	15	11,4	8,2	225	100	79	0,650
125/110	800 217	2	14	11,4	10,0	225	100	85	0,760
140/90	800 436	2		12,7	8,2	245	104	88	
140/110	800 437	2		12,7	10,0	245	104	94	
140/125	800 218	2	8	12,7	11,4	245	104	100	1,260
160/90	800 219	1	5	14,6	8,2	255	110	87	1,220
160/110	800 220	1	9	14,6	10,0	255	110	93	1,200
160/125	800 332	2	78	14,6	11,4	225	110	97	1,300
160/140	800 438	2		14,6	12,7	225	110	100	
180/125	800 223	2	1	16,4	11,4	278	116	103	1,600
180/160	800 224	2	6	16,4	14,6	277	115	114	2,080
200/125	800 439	2		18,2	11,4	283	123	103	
200/160	800 225	2	3	18,2	14,6	303	142	117	2,200
225/110	800 451	2		20,5	10,0	312	130	94	
225/160	800 226	1	1	20,5	14,6	312	130	109	3,100
225/180	8002261	2	1	20,5	16,4	310	130	111	3,540
225/200*	800 227	1	1	20,5	18,2	403	116	116	4,620
250/160	800 346	2	1	22,7	14,6	339	138	111	4,620
250/200	800 347	2	1	22,7	18,2	337	137	127	4,620
250/225	800 228	2	1	22,7	20,5	337	137	137	6,340
280/180	800 599	2	1	22,7	16,4	350	146	119	
280/200	800 600	2	1	25,4	18,2	350	146	124	
280/225	800 601	2	1	25,4	20,5	350	146	129	
280/250	800 229	2	1	25,4	22,7	350	146	134	6,400
315/200	800 348	2	1	28,6	18,2	375			4,620
315/225	800 335	2	1	28,6	20,5	380	157	133	8,300
315/250	800 349	2	1	28,6	22,7	380	157	138	7,000
315/280	800 602	2	1	28,6	25,4	380	157	148	
355/250	800 603	2	1	32,2	22,7	415	172	143	
355/280	800 604	2	1	32,2	25,4	415	172	148	
355/315	800 605	2	1	32,2	28,6	415	172	158	
400/280	800 606	2	1	36,3	25,4	450	187	153	
400/315	800 607	2	1	36,3	28,6	450	187	158	
400/355	800 608	2	1	36,3	32,2	450	187	168	

BR

Redukcia s dlhými ramenami



Tvarovka je určená na spájanie potrubí pomocou elektrotvaroviek alebo zvaraním na tupo.

* excentrická

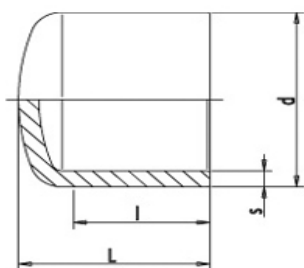
PE 100 SDR 17

Maximálny povolený prevádzkový tlak 10 bar (voda) / 6 bar (plyn)

d	Objed. číslo	Sklad. status	VE	s	s ₁	z	l	l ₁	Hmotnosť kg/kus
75/50*	800 170	1	20	4,6					0,150
75/63	800 171	1	15	4,5	3,8	140	62	63	0,140
90/50	800 172	2	5	5,4	3,0	142	64	61	0,210
90/63	800 173	1	36	5,4	3,8	144	69	63	0,240
90/75	800 174	1	12	5,4	4,5	176	79	65	0,200
110/63	800 175	2	5	6,6	3,8	210	95	69	0,430
110/75	800 452	2		6,6	4,5	210	95		
110/90	800 176	1	5	6,6	5,4	210	95	85	0,340
125/63	800 177	2	15	7,4	3,8	225	100	70	0,640
125/75	800 453	2		7,4	4,5	225	100		
125/90	800 178	2	15	7,4	5,4	225	100	82	0,650
125/110	800 179	2	4	7,4	6,6	225	100	84	0,600
140/90	800 454	2		8,3	5,4	245	104		
140/110	800 455	2		8,3	6,6	245	104		
140/125	800 180	2	8	8,3	7,4	245	104	91,5	0,820
160/90	800 181	1	1	9,5	5,4	255	110	79	0,820
160/110	800 182	1	9	9,5	6,6	255	110	92	1,200
160/125	800 340	2	8	9,5	7,4	255	110	96	1,300
180/125	800 185	2	7	10,7	7,4	278	116	94	1,600
180/160	800 186	2	1	10,7	9,5	277	115	107	1,400
200/125	800 457	2		11,9	7,4	283	123		
200/160	800 187	2	6	11,9	9,5	303	142	93	2,200
225/110	800 458	2		13,4	6,6	312	130		
225/160	800 188	1	3	13,4	9,5	312	130	118	3,100
225/180	8001881	2	1	13,4	10,7	310	130	116	2,430
225/200*	800 189	1	1					115,5	3,070
250/160	800 341	2	1	14,8	9,5	339	138		2,900
250/180	800 609	2	1	14,8	10,7	338	137		
250/200	800 342	2	1	14,8	11,9	337	137		3,070
250/225	800 190	2	1	14,8	13,4	337	137		3,500
280/180	800 610	2	1	16,6	10,7	350	146		
280/200	800 611	2	1	16,6	11,9	350	146		
280/225	800 612	2	1	16,6	13,4	350	146		
280/250	800 191	2	1	16,6	14,8	350	146		4,750
315/200	800 343	2	1	18,7	11,9	380			6,200
315/225	800 344	2	1	18,7	13,4	380	157		6,200
315/250	800 345	2	2	18,7	14,8	380	157	126	7,000
315/280	800 613	2	1	18,7	16,6	380	157		
355/250	800 614	2	1	21,1	14,8	415	172		
355/280	800 615	2	1	21,1	16,6	415	172		
355/315	800 616	2	1	21,1	18,7	415	172		
400/280	800 617	2	1	23,7	16,6	450	187		
400/315	800 618	2	1	23,7	18,7	450	187		
400/355	800 619	2	1	23,7	21,1	450	187		

B Kappe

Uzatváracia krytka



Tvarovka je určená na spájanie potrubí pomocou elektrotvaroviek alebo zvaráním na tupo.

PE 100 SDR 11

Maximálny povolený prevádzkový tlak 16 bar (voda) / 10 bar (plyn)

d	Objed. číslo	Sklad. status	VE	s	L	l	Hmotnosť kg/kus
20	800 247	2	10	3,0	45	40	0,010
25	800 248	2	120	2,3	57	46	0,010
32	800 249	1	120	3,0	68	48	0,020
40	800 250	1	150	3,7	74	56	0,030
50	800 251	1	30	4,6	79	58	0,050
63	800 252	1	64	5,8	79	66	0,100
75	800 253	1	1	6,8	93	67	0,135
90	800 254	1	50	8,2	105	73	0,260
110	800 255	1	30	10,0	124	80	0,260
125	800 256	2	20	11,4	140	95	0,330
140	800 257	2	1	12,7	152	110	0,690
160	800 258	1	12	14,6	169	121	0,770
180	800 259	2	6	16,4	184	134	1,200
200	800 260	2	1	18,2	200	140	1,820
225	800 261	2	1	20,5	230	160	2,102
250	800 262	2	1	22,7	257	152	2,936
280	800 263	2	1	25,5	257	162	5,360
315	800 264	2	1	28,6	262	167	5,300
355	19600058	2	1	32,2	228		9,780
400	19600060	2	1	36,3	310		13,365

PE 100 SDR 17

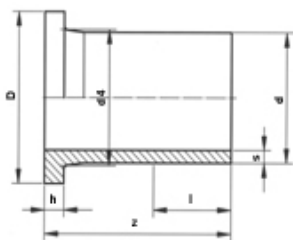
Maximálny povolený prevádzkový tlak 10 bar (voda) / 4 bar (plyn)

d	Objed. číslo	Sklad. status	VE	s	L	l	Hmotnosť kg/kus
75	800 235	2	1	4,5	68	67	0,092
90	800 236	1	50	5,4	79	73	0,220
110	800 237	1	30	6,6	82	80	0,280
125	800 238	1	20	7,4	92	95	0,630
140	800 239	1	1	8,3	112	110	0,529
160	800 240	1	12	9,5	108	121	0,770
180	800 241	2	6	10,7	120	134	1,660
200	800 242	2	1	11,9	142	140	1,396
225	800 243	1	1	13,9	160	160	2,028
250	800 244	1	1	14,8	195	152	4,500
280	800 245	2	1	16,6	257	162	3,620
315	800 246	1	1	18,7	195	167	6,500
355	19600057	2	1	21,1	228		6,510
400	19600059	2	1	23,7	310		9,330

E

Lemový nákrúžok

Tvarovka je určená na spájanie potrubí pomocou elektrotvaroviek alebo zvaráním na tupo.



PE 100 SDR 11

Maximálny povolený prevádzkový tlak 16 bar (voda) / 10 bar (plyn)

d	Objed. číslo	Sklad. status	VE	s	D1	d4	h	z	l	Hmotnosť kg/kus
20	800 276	2	50	3,0	45	27	7,0	64	89	0,027
25	800 277	2	5	2,3	58	33	9,0	90	51	0,036
32	800 278	1	5	3,0	68	40	10,5	95	57	0,057
40	800 279	1	5	3,7	78	50	11,6	110	55	0,086
50	800 280	1	100	4,6	88	61	12,0	110	63	0,130
63	800 281	1	30	5,8	102	75	14,5	120	66	0,220
75	800 282	1	2	6,8	122	89	16,5	130	78	0,320
90	800 283	1	26	8,2	138	105	17,5	145	84	0,460
110	800 284	1	22	10,0	158	125	18,5	155	100	0,650
125	800 285	1	16	11,4	158	132	26,0	170	108	1,000
140	800 286	2	1	12,7	188	155	25,0	175	109	1,440
160	800 287	1	6	14,6	212	175	25,0	185	110	1,550
180	800 288	2	6	16,4	212	180	31,0	195	115	1,800
200	800 289	2	4	18,2	268	232	32,0	205	127	2,500
225	800 290	1	1	20,5	268	235	32,5	215	157	3,334
250	800 291	2	2	22,7	320	285	35,0	235	146	3,700
280	800 292	2	1	25,4	320	291	35,0	245	156	8,460
315	800 293	1	1	28,6	370	335	35,0	260	165	8,500
355	800 595	2	1	32,2	430	373	40,0	280	172	
400	800 596	2	1	36,3	482	427	45,0	310	192	
450	10006411	2	1	40,9						24,800

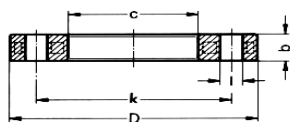
PE 100 SDR 17

Maximálny povolený prevádzkový tlak 10 bar (voda) / 4 bar (plyn)

d	Objed. číslo	Sklad. status	VE	s	D1	d4	h	z	l	Hmotnosť kg/kus
75	800 265	1	2	4,5	122	89	18,0	130	78	0,260
90	800 266	1	26	5,4	138	105	18,0	145	84	0,370
110	800 267	1	22	6,6	158	125	18,0	155	100	0,520
125	800 268	1	16	7,4	158	132	18,0	170	108	0,700
140	800 269	1	1	8,3	188	155	18,0	175	109	1,006
160	800 270	1	6	9,5	212	175	18,0	185	110	1,330
180	800 271	2	6	10,7	212	180	20,0	195	115	1,400
200	800 272	1	4	11,9	268	232	24,0	205	127	2,100
225	800 273	1	4	13,4	268	235	24,0	215	137	2,100
250	800 274	1	2	14,8	320	285	25,0	235	146	4,120
280	800 275	2	1	16,6	320	291	25,0	245	156	8,460
315	8 002 751	1	1	18,7	370	335	25,0	260	165	6,000
355	800 597	1	1	21,1	430	373	30,0	280	172	
400	800 598	1	1	23,7	482	427	33,0	310	192	
450	10006415	2	1	26,7						15,900
500	10006416	2	1	29,7						19,100
560	10006417	2	1	33,2						27,500
630	10006418	2	1	37,4						30,000

FL

Polypropylénová príruha s ocelovým jadrom



Polypropylénové príruby s ocelovým jadrom určené na montáž prírubového spoja v kombinácii s lemovým nákrúžkom.

Materiál: polypropylén s ocelovým jadrom, čierny alebo šedý

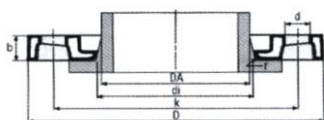
ádzi

6 bar, pre d 200 - 400 10 bar

d	DN	Objed. číslo	Sklad. status	VE	D	k	b	c	l	AL	Hmotnosť kg/kus
20	15	470109010	2	60	106	65	18	28	14	4xM12	0,400
25	20	470209010	2	40	118	75	18	34	14	4xM12	0,400
32	25	470309010	2	30	122	85	17	42	14	4xM12	0,400
40	32	470409010	1	20	142	100	17	51	18	4xM16	0,500
50	40	470509010	1	15	156	110	17	62	18	4xM16	0,700
63	50	470609010	1	15	171	125	20	78	18	4xM16	0,900
75	65	470709010	1	15	191	145	21	92	18	4xM16	1,000
90	80	470909010	1	10	206	160	21	108	18	8xM16	1,100
110	100	471109010	1	10	226	180	22	128	18	8xM16	1,500
125	100	471209010	1	10	226	180	23	135	18	8xM16	1,400
140	125	471409010	1	10	261	210	25	158	18	8xM16	1,700
160	150	471609010	1	10	296	240	28	178	22	8xM20	1,800
180	150	471809010	2	10	296	240	27	188	22	8xM20	1,900
200	200	472009010	1	10	350	295	32	235	22	8xM20	3,100
225	200	472209010	1	10	350	295	31	238	22	8xM20	3,100
250	250	472509010	1	1	412	350	36	288	22	12xM20	4,900
280	250	472809010	2	1	412	350	35	294	22	12xM20	4,400
315	300	473109010	1	1	462	400	42	338	22	12xM20	6,400
355	350	473509010	1	1	525	460	52	376	22	16xM20	11,100
400	400	474009010	1	1	586	515	56	430	26	16xM24	14,700

FL

Polypropylénová príruha s ocelovým jadrom



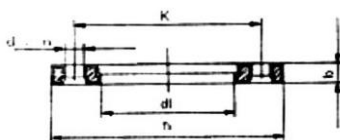
Polypropylénové príruby s ocelovým jadrom určené na montáž prírubového spoja v kombinácii s lemovým nákrúžkom.

Μακισταινι πρηνάδζκνύ τλακ 10 bar

d	DN	Objed. číslo	Sklad. status	VE	D	k	b	d ₆	d ₂	AL	Hmotnosť kg/kus
450	500	474509010	2	1	690	620	54,5	514	26	20xM24	20,300
500	500	475009010	2	1	690	620	55	530	26	20xM24	19,200
560	600	475609010	2	1	804	725	62	615	30	20xM27	30,000
630	600	476309010	2	1	804	725	62	642	30	24xM27	27,700

FL PN16

Polypropylénová príruha s ocelovým jadrom PN16



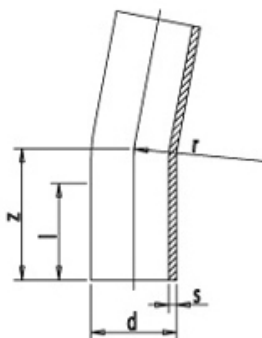
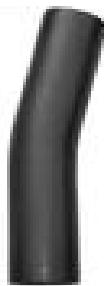
Polypropylénové príruby s ocelovým jadrom určené na montáž prírubového spoja v kombinácii s lemovým nákrúžkom.

Μακισταινι πρηνάδζκνύ τλακ 16 bar

d	DN	Objed. číslo	Sklad. status	VE	D	K	b	d _x	AL	Hmotnosť kg/kus
200	200	13000262	2	1	344	295	28	22	12xM20	3,720
225	200	13000263	1	1	344	295	28	22	12xM20	3,320
250	250	13000264	1	1	410	355	33	26	12xM24	6,390
280	250	13000265	2	1	410	355	33	26	12xM24	6,310
315	300	13000266	1	1	455	410	40	26	12xM24	9,740
355	350	13000267	2	1	521	470	50	26	16xM24	16,300
400	400	13000268	2	1	582	525	54	30	16xM27	20,600

BB 11°

Oblúk 11° s dlhými ramenami



Bezošvý oblúk lisovaný pre zváranie elektrotvarovkami alebo na tupo. Lisované oblúky sú vyrábané v uhlovej tolerancii +3°. Reklamácie odchýlok v uvedenom rozsahu tolerancie nebudú akceptované.

PE 100 SDR 11

Maximálny povolený prevádzkový tlak 16 bar (voda) / 10 bar (plyn)

d	Objed. číslo	Sklad. status	VE	s	l	r	z	Hmotnosť kg/kus
90	800 547	2		8,2	100	135	136	0,760
110	800 548	2		10,0	150	165	195	1,500
125	800 549	2		11,4	150	188	201	2,000
140	800 550	2		12,7	150	210	207	2,200
160	800 551	2		14,6	180	240	245	3,300
180	800 552	2		16,4	180	270	253	3,700
200	800 553	2		18,2	200	300	281	4,750
225	800 554	2		20,5	200	338	320	6,300
250	800 555	2		22,7	220	375	400	13,100
280	800 556	2		25,4	220	420	430	16,300
315	800 557	2		28,6	250	473	683	21,845
355	800 627	2		32,2	300	533	661	34,900
400	10102747	2		36,3	300		560	45,900
450	10102749	2		40,9	300		580	60,200
500	10102750	2		45,4	350		650	83,300
560	10102753	2		50,8	350		680	108,600
630	10102754	2		57,2	350		730	148,300

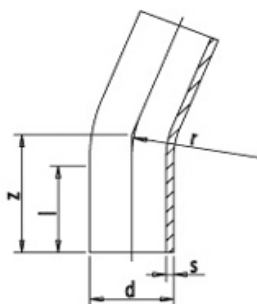
PE 100 SDR 17

Maximálny povolený prevádzkový tlak 10 bar (voda) / 6 bar (plyn)

d	Objed. číslo	Sklad. status	VE	s	l	r	z	Hmotnosť kg/kus
90	800 558	2		5,4	100	135	136	0,500
110	800 559	2		6,6	150	165	195	1,060
125	800 560	2		7,4	150	188	201	1,100
140	800 561	2		8,3	150	210	207	1,720
160	800 562	2		9,5	180	240	245	1,900
180	800 563	2		10,7	180	270	253	2,500
200	800 564	2		11,9	200	300	281	3,200
225	800 565	2		13,4	200	338	320	7,540
250	800 566	2		14,8	220	375	400	11,600
280	800 567	2		16,6	220	420	430	12,800
315	800 568	2		18,7	250	473	683	25,000
355	800 628	2		21,1	300	533	661	22,700
400	10102746	2		23,7	300		560	29,800
450	10102748	2		26,7	300		580	39,100
500	10102750	2		29,7	350		650	54,000
560	10102752	2		33,2	350		680	70,300
630	10102754	2		37,4	350		730	95,800

BB 22°

Oblúk 22° s dlhými ramenami



Bezošvý oblúk lisovaný pre zváranie elektrotvarovkami alebo na tupo. Lisované oblúky sú vyrábané v uhlovej tolerancii +3°. Reklamácie odchýlok v uvedenom rozsahu tolerancie nebudú akceptované.

PE 100 SDR 11

Maximálny povolený prevádzkový tlak 16 bar (voda) / 10 bar (plyn)

d	Objed. číslo	Sklad. status	VE	s	l	r	z	Hmotnosť kg/kus
90	800 525	2		8,2	100	135	136	0,760
110	800 526	2		10,0	150	165	195	1,500
125	800 527	2		11,4	150	188	201	2,000
140	800 528	2		12,7	150	210	207	2,200
160	800 529	2		14,6	180	240	245	3,300
180	800 530	2		16,4	180	270	253	3,700
200	800 531	2		18,2	200	300	281	4,750
225	800 532	2		20,5	200	338	320	6,300
250	800 533	2		22,7	220	375	400	13,100
280	800 534	2		25,4	220	420	430	16,300
315	800 535	2		28,6	290	473	683	21,845
355	800 625	2		32,2	300	533	661	34,900
400	10102719	2		36,3	300		560	45,900
450	10102721	2		40,9	300		580	60,200
500	10102723	2		45,4	350		650	83,300
560	10102725	2		50,8	350		680	108,600
630	10102727	2		57,2	350		730	148,300

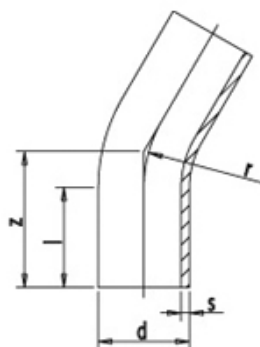
PE 100 SDR 17

Maximálny povolený prevádzkový tlak 10 bar (voda) / 6 bar (plyn)

d	Objed. číslo	Sklad. status	VE	s	l	r	z	Hmotnosť kg/kus
90	800 536	2		5,4	100	135	136	0,500
110	800 537	2		6,6	150	165	195	1,060
125	800 538	2		7,4	150	188	201	1,100
140	800 539	2		8,3	150	210	207	1,720
160	800 540	2		9,5	180	240	245	1,900
180	800 541	2		10,7	180	270	253	2,500
200	800 542	2		11,9	200	300	281	3,200
225	800 543	2		13,4	200	338	320	7,540
250	800 544	2		14,8	220	375	400	11,600
280	800 545	2		16,6	220	420	430	12,800
315	800 546	2		18,7	290	473	683	25,000
355	800 626	2		21,1	300	533	661	22,700
400	10102718	2		23,7	300		560	29,800
450	10102720	2		26,7	300		580	39,100
500	10102722	2		29,7	350		650	54,000
560	10102724	2		33,2	350		680	70,300
630	10102726	2		37,4	350		730	95,800

BB 30°

Oblúk 30° s dlhými ramenami



Bezošvý oblúk lisovaný pre zváranie elektrotvarovkami alebo na tupo. Lisované oblúky sú vyrábané v uhlovej tolerancii +3°. Reklamácie odchýlok v uvedenom rozsahu tolerancie nebudú akceptované.

PE 100 SDR 11

Maximálny povolený prevádzkový tlak 16 bar (voda) / 10 bar (plyn)

d	Objed. číslo	Sklad. status	VE	s	l	r	z	Hmotnosť kg/kus
90	800 503	2		8,2	100	135	136	0,760
110	800 504	2		10,0	150	165	195	1,500
125	800 505	2		11,4	150	188	201	2,000
140	800 506	2		12,7	150	210	207	2,200
160	800 507	2		14,6	180	240	245	3,300
180	800 508	2		16,4	180	270	253	3,700
200	800 509	2		18,2	200	300	281	4,750
225	800 510	2		20,5	200	338	320	6,300
250	800 511	2		22,7	220	375	400	13,100
280	800 512	2		25,4	220	420	430	16,300
315	800 513	2		28,6	250	473	683	21,845
355	800 623	2		32,2	230	533	661	34,900
400	10102693	2		36,3	300		560	45,900
450	10102695	2		40,9	300		580	60,200
500	10102697	2		45,4	350		650	83,300
560	10102699	2		50,8	350		680	108,600
630	10102701	2		57,2	350		730	148,300

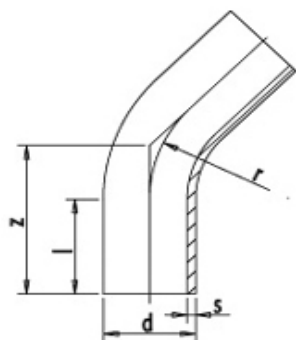
PE 100 SDR 17

Maximálny povolený prevádzkový tlak 10 bar (voda) / 6 bar (plyn)

d	Objed. číslo	Sklad. status	VE	s	l	r	z	Hmotnosť kg/kus
90	800 514	2		5,4	100	135	136	0,500
110	800 515	2		6,6	150	165	195	1,060
125	800 516	2		7,4	150	188	201	1,100
140	800 517	2		8,3	150	210	207	1,720
160	800 518	2		9,5	180	240	245	1,900
180	800 519	2		10,7	180	270	253	2,500
200	800 520	2		11,9	200	300	281	3,200
225	800 521	2		13,4	200	338	320	7,540
250	800 522	2		14,8	220	375	400	11,600
280	800 523	2		16,6	220	420	430	12,800
315	800 524	2		18,7	250	473	683	25,000
355	800 624	2		21,1	300	533	661	22,700
400	10102692	2		23,7	300		560	29,800
450	10102694	2		26,7	300		580	39,100
500	10102696	2		29,7	350		650	54,000
560	10102698	2		33,2	350		680	70,300
630	10102700	2		37,4	350		730	95,800

BB 45°

Oblúk 45° s dlhými ramenami



Bezošvý oblúk lisovaný pre zváranie elektrotvarovkami alebo na tupo. Lisované oblúky sú vyrábané v uhlovej tolerancii $\pm 3^\circ$. Reklamácie odchýlok v uvedenom rozsahu tolerancie nebudú akceptované.

PE 100 SDR 11

Maximálny povolený prevádzkový tlak 16 bar (voda) / 10 bar (plyn)

d	Objed. číslo	Sklad. status	VE	s	l	r	z	Hmotnosť kg/kus
90	800 481	2		8,2	100	135	157	0,840
110	800 482	2		10,0	150	165	219	1,700
125	800 483	2		11,4	150	188	229	2,300
140	800 484	2		12,7	150	210	238	2,800
160	800 485	2		14,6	180	240	281	3,800
180	800 486	2		16,4	180	270	293	5,140
200	800 487	2		18,2	200	300	326	5,600
225	800 488	2		20,5	200	338	365	7,400
250	800 489	2		22,7	220	375	440	13,000
280	800 490	2		25,4	220	420	460	15,000
315	800 491	2		28,6	250	473	647	24,929
355	800 569	2		32,2	300	533	677	39,500
400	10102681	2		36,3	300		650	48,500
450	10102683	2		40,9	300		680	69,800
500	10102685	2		45,4	350		760	96,300
560	10102687	2		50,8	350		800	129,800
630	10102689	2		57,2	350		870	174,000

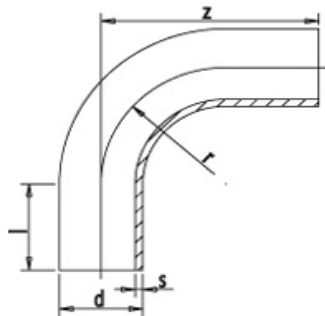
PE 100 SDR 17

Maximálny povolený prevádzkový tlak 10 bar (voda) / 6 bar (plyn)

d	Objed. číslo	Sklad. status	VE	s	l	r	z	Hmotnosť kg/kus
90	800 492	2		5,4	100	135	157	0,600
110	800 493	2		6,6	150	165	219	1,100
125	800 494	2		7,4	150	188	229	1,200
140	800 495	2		8,3	150	210	238	1,720
160	800 496	2		9,5	180	240	281	2,200
180	800 497	2		10,7	180	270	293	3,000
200	800 498	2		11,9	200	300	326	3,700
225	800 499	2		13,4	200	338	365	5,000
250	800 500	2		14,8	220	375	440	10,000
280	800 501	2		16,6	220	420	460	15,000
315	800 502	2		18,7	250	473	647	17,800
355	800 622	2		21,1	300	533	677	25,600
400	10102680	2		23,7	300		620	36,300
450	10102682	2		26,7	300		680	45,300
500	10102684	2		29,7	350		760	62,400
560	10102686	2		33,2	350		800	81,900
630	10102688	2		37,4	350		870	112,400

BB 90°

Oblúk 90° s dlhými ramenami



Bežoŷý oblúk lisovaný pre zváranie elektrotvarovkami alebo na tupo. Lisované oblúky sú vyrábané v uhlovej tolerancii +3°. Reklamácie odchýlok v uvedenom rozsahu tolerancie nebudú akceptované.

PE 100 SDR 11

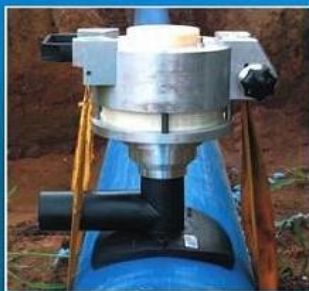
Maximálny povolený prevádzkový tlak 16 bar (voda) / 10 bar (plyn)

d	Objed. číslo	Sklad. status	VE	s	l	r	z	Hmotnosť kg/kus
90	800 459	2		8,2	100	135	235	1,080
110	800 460	2		10,0	150	165	315	2,100
125	800 461	2		11,4	150	188	338	2,500
140	800 462	2		12,7	150	210	360	3,220
160	800 463	2		14,6	180	240	420	5,000
180	800 464	2		16,4	180	270	450	6,100
200	800 465	2		18,2	200	300	500	8,100
225	800 466	2		20,5	200	338	538	11,000
250	800 467	2		22,7	220	375	595	17,600
280	800 468	2		25,4	220	420	640	23,500
315	800 469	2		28,6	250	473	723	35,000
355	800 620	2		32,2	300	530	763	53,300
400	10102658	2		36,3	300		980	71,900
450	10102660	2		40,9	300		1070	97,300
500	10102662	2		45,4	350		1200	134,000
560	10102664	2		50,8	350		1290	179,300
630	10102666	2		57,2	350		1400	243,200

PE 100 SDR 17

Maximálny povolený prevádzkový tlak 10 bar (voda) / 6 bar (plyn)

d	Objed. číslo	Sklad. status	VE	s	l	r	z	Hmotnosť kg/kus
90	800 470	2		5,4	100	135	235	0,800
110	800 471	2		6,6	150	165	315	1,360
125	800 472	2		7,4	150	188	338	1,600
140	800 473	2		8,3	150	210	360	2,500
160	800 474	2		9,5	180	240	420	1,600
180	800 475	2		10,7	180	270	450	4,000
200	800 476	2		11,9	200	300	500	5,300
225	800 477	2		13,4	200	338	538	7,200
250	800 478	2		14,8	220	375	595	8,500
280	800 479	2		16,6	220	420	640	15,000
315	800 480	2		18,7	250	473	723	24,000
355	800 621	2		21,1	300	533	763	36,700
400	10102657	2		23,7	300		980	49,700
450	10102659	2		26,7	300		1070	66,600
500	10102661	2		29,7	350		1200	87,400
560	10102663	2		33,2	350		1290	116,000
630	10102665	2		37,4	350		1400	159,600



FRIALLEN[®]

Špeciálna technika

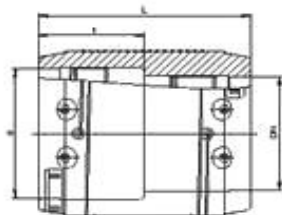
**GLYNWED**
an *OAliaxis* company

1

Spojovacie tvarovky

REM

Presuvná objímka/Relining



Používa sa na spájanie potrubí a ich súčastí. Odkryté vyhrievacie vinutie zabezpečuje optimálny rozvod tepla v zvaracej zóne. Tvarovka má zvlášť širokú zvaraciu zónu a studené zóny na okrajoch a v strede. Tvarovka je určená na zváranie bez použitia držiakov. Tvarovky majú oddelené zvaracie zóny.

PE 100 SDR 11

Maximálny povolený prevádzkový tlak 10 bar (voda) / 4 bar (plyn)

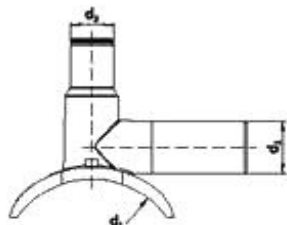
d	Objed. číslo	Sklad. status	VE	PE	D	L	t	Hmotnosť kg/kus
110/100	615 569	2	24	192	127	150	75	0,680
160/150	615 571	2	12	96	180	180	90	1,540
315/300	615 576	2	1	18	355	285	143	7,750
400/375	616 344	2	1	9	450	300		12,315

2

Sedlové tvarovky

DAA-TL/RE

Prípojková navŕtavacia armatúra, Top-Loading/Relining



Používa sa na realizáciu odbočiek a prípojok za prevádzkového tlaku. Montáž sa robí pomocou zariadenia FRIATOP (pozri časť Prístrojová technika FRIALEN/FRIAFIT). Môže sa použiť na všetky priemery rúr podľa špecifikácie. Integrovaný navŕtávač je vedený v kovovom závite opatrenom zarážkami. Navŕtávač je tesnený O-krúžkom. Odkryté vyhrievacie vinutie zabezpečuje optimálny rozvod tepla v zvaracej zóne. Oblasť navŕtania je bez vyhrievania. Uzatváracia zátku je tesnená O-krúžkom. Konštrukcia umožňuje urobiť tlakovú skúšku prípojky pred navŕtaním. Adaptér na tlakovú skúšku je v časti Prístrojová technika. Navŕtavací domček možno v extrémnych situáciách uzavrieť klenutým dnom MV. Predĺžená odbočková časť umožňuje opakované zvarenie odbočky.

PE 100 SDR 11

Maximálny povolený prevádzkový tlak 16 bar (voda) / 10 bar (plyn)

d ₁ /d ₂	Objed. číslo	Sklad. status	VE	PE	d ₃	d ₂	Hmotnosť kg/kus
98-130	615 527	2	20	160	50	50	0,930
130-160	615 528	2	12	96	50	50	1,040
160-210	615 631	2	5	90	50	63	1,230
210-315	615 339	2	5	90	50	63	1,420



Prístrojová technika



1. Zváracie zariadenia

1 01

Zváracie zariadenia bez dokumentácie

**FRIAMAT
basic eco****Univerzálny zvärací automat bez funkcie protokolovania****Hmotnosť 19 kg****Trieda ochrany IP 54****Pracovný rozsah dimenzií od d 20 do d 710mm.**

Objed. číslo

613 092

Univerzálny zvärací automat bez možnosti dokumentácie jednotlivých zvarov. Polyvalentný kompaktný prístroj pracujúci s čiarovým kódom, riadený počítačom. Rozsah pracovnej teploty je -20 až +50°C. Dodáva sa so zväracím káblom s koncovkami 4,0 mm, snímačom čiarového kódu, ručnou škrabkou na PE a náhradnými nožmi v praktickom hliníkovom kufri. Výhodou je mimoriadne dlhý zvärací a sieťový kábel, veľká odkladacia schránka pre príslušenstvo. Jednoduchá obsluha na prehľadnom paneli s tlačítkami, kde je možnosť výberu jazyka, nastaviteľnosť hlasitosti bzučiaka, možnosť núdzového manuálneho zadávania údajov. Použité materiály sú odolné voči poveternostným vplyvom s veľkou životnosťou (plast, hliník, nerez), uchytenie káblov je určené pre podmienky stavieb.

FRIAMAT basic**Univerzálny zvärací automat bez funkcie protokolovania****Hmotnosť 11 kg****Trieda ochrany IP 54****Pracovný rozsah dimenzií od d 20 do d 710mm.**

Objed. číslo

613 102

Univerzálny zvärací automat bez dokumentácie. Robustná konštrukcia, extra dlhý zvärací a napájací kábel, veľký úložný priestor pre príslušenstvo, jednoduché ovládacie menu. Kompaktný prístroj pracujúci s čiarovým kódom, riadený počítačom bez možnosti dokumentácie jednotlivých zvarov. Rozsah pracovnej teploty je -20 až +50°C. Dodáva sa so zväracím káblom s koncovkami 4,0 mm, snímačom čiarového kódu, ručnou škrabkou na PE a náhradnými nožmi v praktickom hliníkovom kufri. Použité materiály sú odolné voči poveternostným vplyvom s veľkou životnosťou (plast, hliník, nerez), uchytenie káblov je určené pre podmienky stavieb.

**FRIAMAT
prime eco****Univerzálny zvárací automat s funkciou protokolovania a Traceability**

Hmotnosť 19 kg
Trieda ochrany IP 54
Pracovný rozsah dimenzií od d 20 do d 710mm.

Objed. číslo
613 090

Univerzálny zvárací automat s možnosťou TRACEABILITY a dokumentácie jednotlivých zvarov. TRACEABILITY (spätná sledovateľnosť dát) podľa ISO/DIS 12176-4. Polyvalentný kompaktný prístroj pracujúci s čiarovým kódom, riadený počítačom - jednoduchá obsluha a bezpečnosť. Umožňuje vytlačenie protokolov - maximálna pamäť 500 zvarov, USB port. Rozsah pracovnej teploty je -20 až +50°C. Dodáva sa so zváracím káblom s koncovkami 4,0 mm, snímačom čiarového kódu, ručnou škrabkou na PE a náhradnými nožmi v praktickom hliníkovom kufrí. Výhodou je mimoriadne dlhý zvárací a sieťový kábel, veľká odkladacia schránka pre príslušenstvo. Jednoduchá obsluha na prehľadnom paneli s tlačítkami, kde je možnosť výberu jazyka, nastaviteľnosť hlasitosti bzučiaka, možnosť núdzového manuálneho zadávania údajov. Použité materiály sú odolné voči poveternostným vplyvom s veľkou životnosťou (plast, hliník, nerez), uchytenie káblov je určené pre podmienky stavieb.

FRIAMAT prime**Univerzálny zvárací automat s funkciou protokolovania a Traceability**

Hmotnosť 19 kg
Trieda ochrany IP 54
Pracovný rozsah dimenzií od d 20 do d 710mm.

Objed. číslo
613 100

Univerzálny zvárací automat s TRACEABILITY, s dokumentáciou a modernou komunikáciou. Umožňuje vytlačenie protokolov - maximálna pamäť 500 zvarov. Rozsah pracovnej teploty je -20 až +50°C. Dodáva sa so zváracím káblom s koncovkami 4,0 mm, snímačom čiarového kódu, ručnou škrabkou na PE a náhradnými nožmi v praktickom hliníkovom kufrí. Výhodou je mimoriadne dlhý zvárací a sieťový kábel, veľká odkladacia schránka pre príslušenstvo. Jednoduchá obsluha na prehľadnom paneli s tlačítkami a extra veľkou displej, kde je možnosť výberu jazyka, nastaviteľnosť hlasitosti bzučiaka, možnosť núdzového manuálneho zadávania údajov. Použité materiály sú odolné voči poveternostným vplyvom s veľkou životnosťou (plast, hliník, nerez), uchytenie káblov je určené pre podmienky stavieb.

Vybavenie rozšírené o:

- slot pre pamäťovú kartu (PC - karta - PCMCIA)
- 2 x USB port pro komunikáciu s PC
- supervisor pas

2. Príslušenstvo k zväracím automatom

MEMSTICK

Pamäťový USB-klúč



Pamäťový USB-klúč pre nahrávanie a prenos údajov o zväraní zo zväračiek FRIAMAT prime a FRIAMAT prime eco do počítačového programu FRIATRACE na PC.

Objed. číslo
624 023

FRIATRACE

Počítačový program



Určený pre ďalšie spracovanie dát prenosných zo zväracieho prístroja do PC.

Súčasťou je:

1. CD-ROM
2. spojovací kábel PC - zvärací automat
3. popis programu

Objed. číslo
613 280

KOMB-DATA

Kombi-balíček



Balíček pre FRIAMAT prime a FRIAMAT prime eco:

1. pamäťová karta
2. CD-ROM - softvér FRIATRACE
3. popis programu

Objed. číslo
624 026

SUPER-P

Pas supervízora



Je určený pre nastavenie funkcií v zozname funkcií zväracieho automatu (napr. k zablokovaniu funkcií, prednastavenie závažných postupov, atď).

V prípade objednávky Vás prosíme o vyžiadanie predtlačenej formulára.

Objed. číslo
623 101

SPASS

Zväračský preukaz



Slúži na identifikáciu zvärača. Meno zvärača sa objaví na protokole pri každom zvere, ktorý vykoná. Súčasne umožňuje zablokovať zvärací automat proti neoprávnenému prístupu.

Objed. číslo
623 100

FPASS

Štartovací preukaz



Je doplnením výbavy zvracích automatov FRIAMAT. Umožňuje jednoduché diaľkové ovládanie zvracieho automatu pomocou čítacieho pera alebo ručného scannera. Nahrádza tlačítko STOP a START. Je výbornou pomôckou pri práci na lešeniach (pri montáži potrubných systémov pod stropnými časťami budov) alebo v hlbokých výkopoch.

Objed. číslo

624 003

CONTACT 4

Pripojovacie koncovky pre kontakty 4,0 mm



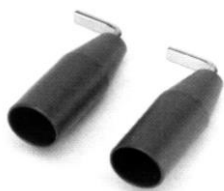
Zvracie koncovky pre pripojovacie kontakty 4,0 mm. Použiteľné pre všetky zvracie automaty FRIAMAT.

Objed. číslo

624 530

ADFL

Výmenná zvracia koncovka pre ploché kontakty



Používa sa pri práci s tvarovkami s plochými kontaktami (určené pre staršie verzie bifilárneho vinutia tvaroviek FRIALEN a prechodiek PE/ocel USTR 25/20).

Objed. číslo

613 236

ADBK

Výmenná zvracia koncovka pre kontakty 4,7 mm



Používa sa pri práci s tvarovkami s chránenými kontaktami priemeru 4,7 mm.

Objed. číslo

613 237

ALTK

Hliníkový prepravný obal



Určený pre prepravu a skladovanie zvracích automatov FRIAMAT.

Obal na staršie typy FRIAMAT len na dopyt.

Objed. číslo

627 001

3. Nástroje a príslušenstvo

FWSG 63

Lúpací nástroj pre rúry z PE s priermi 20-63 mm



Lúpací nástroj je určený na odstránenie povrchovej vrstvy z potrubia. Dodáva sa v praktickom kufríku spolu s náhradnými nožmi a príslušenstvom.

Objed. číslo

613 305

FWSG 225

Lúpací nástroj pre rúry z PE s priermi 75-225 mm



Lúpací nástroj je určený na odstránenie povrchovej vrstvy z potrubia. Dodáva sa v praktickom kufríku spolu s náhradnými nožmi a príslušenstvom.

Objed. číslo

613 311

FWSG 63/225

Sada lúpacích nástrojov pre rúry z PE s priermi 20-225 mm



Sada lúpacích nástrojov je určená na odstránenie povrchovej vrstvy z potrubia. Dodáva sa v praktickom kufríku. Obsahuje lúpací nástroj FWSG 63, lúpací nástroj FWSG 225, náhradné nože a príslušenstvo.

Objed. číslo

613 316

FWSG 710 S

Lúpací nástroj pre rúry z PE s priermi 250-710 mm



Lúpací nástroj určený pre odstránenie povrchovej vrstvy z potrubia. Dodáva sa v praktickom prepravnom obale spolu s náhradnými nožmi a príslušenstvom.

Objed. číslo

613 639

FWSG 710 L

Lúpací nástroj pre rúry z PE s priermi 250-710 mm



Lúpací nástroj určený pre odstránenie povrchovej vrstvy z potrubia. Dodáva sa v praktickom prepravnom obale spolu s náhradnými nožmi a príslušenstvom.

Objed. číslo

613 642

FWSG SE

Lúpací nástroj na konce rúr a sedlové plochy d 40 - d 315



Lúpací nástroj určený pre odstránenie povrchovej vrstvy z koncov a sedlových plôch PE-potrúbia. Lúpací nôž je použiteľný z oboch strán (dvojnásobná životnosť). Jednoduché upevnenie vďaka otvorenej konštrukcii.

Odpružený a výkyvný držiak noža pre kompenzáciu nerovností a ohybov potrubia. Tri držiaky pre jednoduché a ľahké otáčanie na potrubí. Pre rúry z PE 80, PE 100 a PE-Xa. Robustná konštrukcia. Jednoduchá obsluha.

Označenie	Rozsah	Objed. číslo
FWSG SE 63	d 63	613 562
FWSG SE 90	d 90	613 564
FWSG SE 110	d 110	613 565
FWSG SE 125	d 125	613 566
FWSG SE 160	d 160	613 568
FWSG SE 180	d 180	613 569
FWSG SE 225	d 225	613 571

Rozmery d 75, d 140, d 200, d 250, d 280 a d 315 **na vyžiadanie**

FWSG RA

Kompaktný lúpací nástroj pre rúry a odbočky d 32 - d 63



Rozmerovo kompaktný lúpací nástroj pre bezpečné odstránenie zoxidovej vrstvy z povrchu PE-HD a PE-Xa rúr a na odbočky pre: DAA, DAV, DAP, SA, T-kusy atď. Extra dlhé lúpacie rameno aj pre FRIALONG. Lúpací nôž z tvrdého kovu so štyrmi reznými hranami. Jednoduché a rýchle nasadenie priamo inovovanou lomenou pákovou mechanikou. Automatické prispôbenie ovalite rúry a tolerancii. Pohon - s ručnou kľukou alebo akumulátorovou šróbovačkou

Označenie	Rozsah	Objed. číslo
FWSG RA 32	d 32	613 580
FWSG RA 40	d 40	613 581
FWSG RA 50	d 50	613 582
FWSG RA 63	d 63	613 583
Kľuka	d 32 - 63	613 579

FWSGA

Lúpací nástroj pre rúry a odbočky z PE s priermi d 32 - d 63



Rotačný lúpací nástroj slúžiaci na odstránenie povrchovej vrstvy z potrubia pre montáž sedlových elektrotvaroviek a odbočkovej časti TA(kit). V praktickom kufríku s náhradným nožom a príslušenstvom.

Objed. číslo
613 538

FWSGE

Sada lúpacích nožov pre FWSG

Sada lúpacích nožov obsahuje 3 ks nožov, skrutku a kľúč.

Označ.	Typ zariadenia	far. ozn.	Objed. číslo
FWSGE 3	FWSG225, FWSG 315, FWSGA	červená	613 322
FWSGE 4	FWSG 63	zelená	613 323
FWSGE 5	FWSG 710 S, FWSG 710 L	modrá	613 324

Sada lúpacích nožov obsahuje nôž, 2 ks skrutiek a kľúč.

Označ.	Typ zariadenia	Objed. číslo
FWSGE 6	FWSGS 110, FWSGS 180	613 325
FWSGE 7	FWSG 225	613 326

Sada lúpacích nožov obsahuje nôž, skrutku a kľúč.

Označ.	Typ zariadenia	Objed. číslo
FWSGE 8	všetkv FWSG SE	613 327

PFSP

Olejevý spray pre lúpačky



Je určený pre čistenie a ošetrovanie lúpačiek. Obsah 100 ml.

Objed. číslo

613 301

ALTK

Hliníkový prepravný obal



Je určený pre prepravu a skladovanie lúpačiek.

- cena na vyžiadanie

Objed. číslo

FWSG 63 **613 307**

FWSG 225 **613 309**

FWSG 63/225 **613 309**

FWSG 710 S **613 308**

FWSG 710 L **613 314**

FWSGA **613 317**

FWSG SE **613 327**

FWZ

Ručná škrabka



Používa sa na odstránenie povrchovej vrstvy z povrchu potrubia a tvaroviek.

Objed. číslo

613 300

FWZER

Náhradné nože pre ručnú škrabku



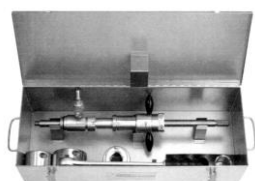
Náhradné nože pre ručnú škrabku. Balenie obsahuje 5 ks náhradných nožov.

Objed. číslo

613 270

FWAB

Navíťavacie zariadenie



Navíťavacie zariadenie FWAB sa používa na navíťovanie PE potrubí v beztlakovom stave v kombinácii so sedlovými odbočkovými elektrotvarovkami SA, SA-TL a SAFL.

V kombinácii s guľovými kohútmi KH, KHP, AKHP a AKHP-TL je možné realizovať odbočky pod prevádzkovým tlakom média (plyn do 10 bar, voda do 16 bar). V kombinácii s lemovým nákrúžkom s integrovanou prírubou EFL a prírubovým posúvačom je možné realizovať odbočky na vodovodných potrubíach pod prevádzkovým tlakom (voda do 16 bar).

Objed. číslo

FRIATOP

Prípravok na realizáciu technológie Top-Loading



Používa sa na navarenie sedlových elektrotvaroviek FRIALEN-TL na potrubie. Dodáva sa v praktickom transportnom kufríku.

Objed. číslo

613 350

FWFIT

Montážny a navŕtavací prípravok



Kombinovaný montážny a navŕtavací prípravok univerzálne použiteľný pre všetky sedlové odbočky FRIAFIT ASA-TL (pozri cenník FRIAFIT str. 7). Slúžia pre upevnenie sedlovej odbočky na potrubie a vytvorenie potrebného prítlaku pre zváranie ako aj pre navŕtanie otvoru v beztlakovom stave pri dodržaní predpísaného času chladnutia.

Objed. číslo

613 480

FWXR

Skružovacie strmene pre rúry z PE



Sada strmeňov slúžiacich na odstránenie ovality potrubia.

Označ.	Veľkosť	Redukcie	Objed. číslo
FWXR-S1	d 63	d 32, 40 a 50	613 416
FWXR-S2	d 110	d 90	613 431
FWXR-S3	d 160	d 125	613 439
FWXR-S4	d 200	d 180	613 443
FWXR-S5	d 250	d 225	613 444

FWXRH

Hydraulické skružovacie strmene pre rúry z PE



Strmene slúžiace na odstránenie ovality potrubia. Len na zapožičanie, **cena na vyžiadanie.**

d

280

315

355

400

450

500

560

630

710

800

900

FWSS

Kľúč pre navrtanie DAA, DAA-TL a DAA-TL/RE.



Slúži na navrtanie prípojkových sedlových elektrotvaroviek DAA všetkých dimenzií.

d ₁	SW	Objed. číslo
40	10	613 242
50-75	17	613 248
90-315	19	613 250

FWSR

Pomocný nástroj



Pomocný nástroj na navrtávanie sedlových prípojkových odbočiek DAA, DAA-TL a DAP.

	Objed. číslo
Račna	613 610
Kľúč 19	613 605
Kľúč 17	613 606

FWDPA

Adaptér pre pripojenie manometra



Adaptér pre pripojenie manometra na tlakovú skúšku prípojkových odbočiek DAA, DAP, DAA-TL, DAA-TL/RE.

Objed. číslo
613 595

FWPM

Popisovač



Popisovač FRIALEN-Marker. Používa sa na označovanie rúr z PE. Balenie obsahuje 10 kusov.

Objed. číslo
613 069

AHK-PE

Čistiaci a odmasťovací prostriedok na PE



Čistiaci a odmasťovací prostriedok na plasty. Balenie: 1fľaša = 1000 ml.

Objed. číslo
699 996

REZAČ

Rezač rúr z PE



Rezač rúr z PE s vymeniteľným nožom.

	Objed. číslo
Rezač PE rúr d 6-67	7.0031
Nôž k rezaču PE rúr d 6-67	7.0028
Rezač PE rúr d 50-125	7.0032
Nôž k rezaču PE rúr d 50-125	5.5054
Rezač PE rúr d 110-168	7.0033
Nôž k rezaču PE rúr d 110-168	5.5074

NOŽNICE

Nožnice na PE rúry



Nožnice na rúry z PE.

	Objed. číslo
Nožnice PROFI 75 TC	5.2015
Nožnice do 42 mm	6.11151

NOŽNICE P

Pišťoľové nožnice na PE rúry



Pišťoľové nožnice na rúry z PE.

	Objed. číslo
Pišťoľové nožnice 6-42	5.5015
Pišťoľové nožnice 6-35 35S	5.5005

