

Product Directory

- COUPLINGS & FLANGE ADAPTORS
- PIPE REPAIRS
- FLOW CONTROL VALVES
- EXPANSION JOINTS



NEW LARGER DIAMETER



NEW Stainless Steel Bolts



NOW Includes MaxiFit Plus



NOW in sizes up to DN600

PIONEERS IN PIPE SOLUTIONS

Vážení zákazníci,

dovoľte nám v krátkosti uviesť základné informácie o ponúkanom tovare, spôsobe jeho objednávaní a nákupe.

Popis tovaru

V cenníku uvádzané skratky sú vo väčšine prípadov vysvetlené priamo na strane, na ktorej sa nachádzajú. V prípade nejasností sa obráťte na našich pracovníkov telefonicky, prípadne faxom alebo e-mailom na číslach uvedených na strane číslo 14.

Dodacie lehoty

Dodacie lehoty sú uvedené priamo pri popise tovaru (v kolónke skladový status), pričom symbol 1 znamená spravidla možnosť okamžitého odberu (v závislosti na dohodnutých platobných podmienkach), symbol 2 znamená nutnosť objednať tovar u výrobcu, a termín dodávky Vám bude oznámený pri potvrdení objednávky.

Objednávky

Objednávku tovaru nám doručte faxom, e-mailom, alebo poštou, pričom prosíme uviesť všetky technické údaje charakterizujúce výrobok, tak ako sú Vám známe. V prípade Vašich nejasností Vám naši technici pomôžu vybrať tovar podľa Vašich potrieb.

Platobné podmienky

Predpokladáme, že platby za tovar budú realizované podľa osobitnej dohody. Ceny v cenníku sú uvádzané bez DPH.

Reklamácie

Tovar, ktorý podľa Vášho názoru nespĺňa technické požiadavky, Vám vymeníme za rovnaké množstvo toho istého druhu, pokiaľ naša skúšobňa potvrdí, že k chybe došlo skôr, ako ste prebrali tovar.

Prípadné vrátenie nepoužitého tovaru je možné len po dohode s povereným pracovníkom. Tovar musí byť nepoškodený v pôvodnom obale. Na takto vrátený tovar budeme účtovať zrážku 25% z predajnej ceny.

Elektronické cenníky

Naše cenníky, sú k dispozícii na CD, alebo v katalógovej forme a môžeme Vám ich na požiadanie kedykoľvek zaslať.

Kvalita tovaru

Výrobky firmy Viking Johnson (UK) sú počas výroby priebežne kontrolované prísnymi skúšobnými testami, ktoré sú súčasťou systému riadenia kvality, certifikovaného podľa ISO 9001, ISO 14001. Ďalej sú certifikované národnými certifikačnými skúšobňami, napr. KIWA, DVGW, TSU Piešťany.

Návod na montáž

Návody na montáž sú súčasťou dodávky tovaru, príp. Vám budú poskytnuté na základe Vašej žiadosti. V prípade nedodržania montážnych pokynov môže na spojovanom mieste vzniknúť netesnosť.

Potrubia

Použitelnosť výrobkov Viking Johnson pre jednotlivé typy potrubí je uvedená pri každom výrobku. Na strane 4 uvádzame tabuľku rozmerov jednotlivých druhov potrubí.

Technické údaje

Technické údaje uvedené v tomto cenníku nie sú úplné. Podrobné informácie môžete získať z našich dátových projekčných podkladov, ktoré si môžete stiahnuť z našej internetovej stránky .

Technické návody na montáž alebo použitie môžu byť priložené k výrobku a v takom prípade je potrebné ich bezpodmienečne dodržať.

Aktuálnosť / Technický pokrok

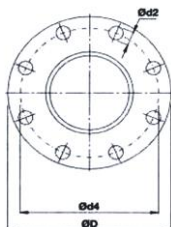
Všetky údaje zodpovedajú aktuálnemu stavu v čase, kedy bol cenník vyhotovený. Vyhradzujeme si právo vykonať zmeny, ktoré prispievajú k technickému pokroku. Za tlačové chyby neručíme.

Obsah

Názov výrobku	Strana	Označenie
Tabuľka rozmerov pre tlakové potrubia	4	
UltraGrip - Prírubový spoj (E-kus)	5	UGFA
UltraGrip - Spojka (U-kus)	5	UGC
UltraGrip - Koncové dienko (Záslepka)	6	UGEC
UltraGrip - Prechodka PE-HD	6	UGPA
UltraGrip - Vystužovacia vložka	7	UGSL
MegaDaptor - Prírubový spoj (E-kus)	8	MGFA
MegaFit - Spoj (U-kus)	8	MGC
MaxiDaptor - Prírubový spoj (E-kus)	9	MXFA
MaxiFit - Spoj (U-kus)	10	MXC
AquaFast - Prírubový spoj (E-kus)	11	AQFA
AquaFast - Spojka (U-kus)	11	AQK
HandiRange - Opravársky kus jednodielny	12	HR1
HandiRange - Opravársky kus dvojdielny	12	HR2
EasiClamp - Opravársky a zosilňovací strmeň	13	ERC
Dismantling Joints - Montážna vložka	13	DJ

Certifikát Viking Johnson

Prírubové dimenzie podľa DIN 2501



d	OD	d ₄	Počet			OD	d ₄	Počet			d
			otvorov	skrutiek	d ₂			otvorov	skrutiek	d ₂	
25	115	85	4	M12	14	115	85	4	M12	14	25
32	140	100	4	M16	18	140	100	4	M16	18	32
40	150	110	4	M16	18	150	110	4	M16	18	40
50	165	125	4	M16	18	165	125	4	M16	18	50
65	185	145	4	M16	18	185	145	4	M16	18	65
80	200	160	8	M16	18	200	160	8	M16	18	80
100	220	180	8	M16	18	220	180	8	M16	18	100
125	250	210	8	M16	18	250	210	8	M16	18	125
150	285	240	8	M20	22	285	240	8	M20	22	150
175	315	270	8	M20	22	315	270	8	M20	22	175
200	340	295	12	M20	22	340	295	12	M20	22	200
250	395	350	12	M20	22	405	355	12	M24	26	250
300	445	400	12	M20	22	460	410	12	M24	26	300
350	505	460	16	M20	22	520	470	16	M24	26	350
400	565	515	16	M24	26	580	525	16	M27	30	400
450	615	565	20	M24	26	640	585	20	M27	30	450
500	670	620	20	M24	26	715	650	20	M30	33	500
600	780	725	20	M27	30	840	770	20	M33	36	600
700	895	840	24	M27	30	910	840	24	M33	36	700
800	1015	950	24	M30	33	1025	950	24	M36	39	800
900	1115	1050	28	M30	33	1125	1050	28	M36	39	900
1000	1230	1160	28	M33	36	1255	1170	28	M39	42	1000
1200	1455	1380	32	M36	39	1485	1390	32	M45	48	1200

Tabuľka dimenzií pre tlakové potrubia

		STANDARD OUTSIDE DIAMETER																			
MENOVITÉ VRTANIE	BRITSKÁ MIERA LIATINY A AZBESTOCEMENTU (OSUŠTRUŽENÝ KONIEC) BS1211 (1981) (UTI 27" NB) BS78 (1981) BS486 (1966)				OCEĽ ISO/4200 (1991)								PVC-U	ABS	TRVÁČNA LIATINA	GRP	AZBESTO-CEMENT V METRICKEJ MIERE (OSUŠTRUŽENÝ KONIEC) BS486 (1990)				
	mm	CLASS AB ONLY	CLASS CD ONLY	NON STD	SER1	SER2	SER3	SER3	BS1207 (1980)	BS3500 (1997) & BS3501 (1993) (pipe ends to BS3541 1990)	API 5L (2000) & BS1600 (2000) UTI 35" NB	BS3506 (1989)	BS3504 (1989)	BS3391 (1979)	BS EN 545 (2002) BS EN 596 (1995) BS777 (1980) 300, 300A, 300C, 300B, 2800	BS5480 (1990) (Typical UK steel)	CLASS 15	CLASS 20	CLASS 25		
15					21.3				21.3	21.4	21.4	21.4	21.4	21.4							
20					26.9	25.0	25.4		26.9	26.8	26.7	26.8	26.8	26.8							
25					33.7	32.0	30.0	35.0	33.7	33.6	33.4	33.6	33.6	33.6							
32					42.4	40.0	44.5		42.4	42.3	42.2	42.3	42.3	42.3							
40	55.9	55.9	57.0	48.3	57.0	54.0		48.3	48.3	48.3	48.3	48.3	48.3	48.3	56						
50	69.1	69.1		60.3	63.5			60.3	60.4	60.3	60.4	60.4	60.4	60.4	66					69	
65	82.3	82.3	82.5	76.1	70.0	73.0		76.1	76.1	73.0		75.2		82							
80	95.5	95.5		88.9		82.5		88.9	88.9	88.9	88.9	88.9	88.8	98						96	
90					101.6				101.6	101.6											
100	121.9	121.9		114.3	127.0	108.0		114.3	114.3	114.3	114.3	114.3	114.3	114.3	118					122	
125	149.9	149.9		139.7	133.0	141.3	152.4	139.7	139.7	141.3	140.2	140.2		144							
150	177.3	177.3		168.3		159.0	177.8	165.1	168.3	168.3	168.3	168.3	168.3	170		177				177	
175	204.7	204.7				193.7			193.7			193.8									
200	232.2	232.2		219.1					219.1	219.1	219.1	219.1	219.1	222	220	232	232			240	
225	259.1	259.1				244.5			244.5			244.5				259	259			268	
250	286.0	286.0		273.0					273.0	273.1	273.0	273.0		274	272	286	286			295	
300	333.8	345.4		323.9					323.9	323.9	323.9	323.9		326	324	334	345			356	
350	387.0	399.3		355.6					355.6	355.6	355.6	355.5		378	376	392	405			419	
375	413.0	426.2																			
400	439.0	453.1		406.4					406.4	406.4	406.4	406.4		429	427	448	463			478	
450	492.0	506.9		457.0					457.0	457.2	457.2	457.2		480	478	498	515			532	
500	545.0	560.3		508.0					508.0	508.0	508.0	508.0		532	530	568	586			605	
525	572.0	587.2																			
550	598.0	613.7				559.0			559.0	559.0		558.8									
600	650.0	667.0		610.0					610.0	609.6	609.6	609.6		635	633	654	672			691	
650	703.0	720.3				600.0			660.0	660.4											
675	729.0	746.8																			
700	755.0	773.2		711.0	762.0				711.0	711.2				738	718	761	780			801	
750	807.0	826.0							762.0	762.0						808	830			852	
800	860.0	879.3		813.0					813.0	812.8				842	820	882	904			915	
825	886.0	905.8																			
850	912.0	924.1				864.0			864.0	863.6						927	952			977	
900	964.0	984.5		914.0					914.0	914.4				945	924	970	996			1024	
1000	1068.0	1090.2		1016.0					1016.0	1016.0				1048	1027						
1050	1121.0	1143.0		1067.0	1168.0				1067.0	1066.8											
1100	1172.0	1187.0		1118.0						1117.6				1152	1144						
1200	1277.0	1300.5		1219.0					1219.0	1219.2				1255	1228						
1300					1321.0					1320.8					1350						
1400				1422.0					1422.0	1422.4				1462	1449						
1600				1626.0					1626.0	1625.6				1668	1640						
1800				1829.0					1829.0	1828.8				1875	1844						
2000				2032.0					2032.0	2032.0				2082	2048						

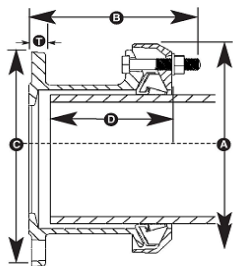
PVC-U & POLYETHYLENE (METRIC) BS ISO 11922-1 (1997)

METRICKÁ MIERA PVC-U A PE MÁ URČENÉ MENOVITÉ VRTANIE, KTORÉ JE OBVYKLE ROVNAKÉ AKO VONKAJŠÍ PRIEMER. NA OBJEDNÁVKE POTVRDTE TRIEDU POTRUBIA, MENOVITÝ VÝKON ALEBO HRúbKU STĚNY.

16 20 25 32 40 50 63 75 90 110 125 140 160 180 200 225 250 280 315 355 400 450 500 560 630 710 800 900 1000 1200 1400 1600

UGFA

UltraGrip - prírubová spojka (E-kus)



Spoj so zabezpečením proti posunu (povyťahnutiu), použiteľné pre oceľ, liatinu, tvárnu liatinu, azbestocement, PVC, PE-HD.

Pri montáži na PE-HD potrubie je nutné použiť vystužovací strmeň - UGSL.

Materiál: Tvárna liatina. Nerezové skrutky
Povrchová úprava: Rilsan-Nylon 11 čierny
Tesnenie: EPDM
Tolerancia: max. 44 mm
Vyosenie: 4°
Pracovná teplota: -20°C + 30°C

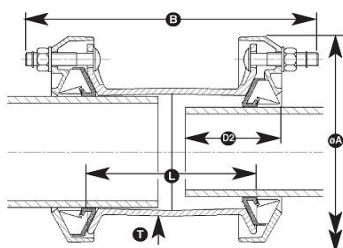
Maximálny skúšobný tlak je 1,5 násobok pracovného tlaku + 5 bar, tzn. 29 bar pre 16 bar pracovného tlaku.

Zabezpečenie proti posunu: od DN40 do DN300 tlak 16 bar, od DN350 do DN400 tlak 10bar

DN	d	Príruba		Objed. číslo	Sklad status	C	A	B	T	Šróbenie		Hmotnosť kg/kus
		DN	PN							Počet	Velkosť	
40	43,5- 63,5	50	10\16	VJ33101	2	165	168	164	17	3	M12x60	4,500
50	48,0- 71,0	50	10\16	VJ33102	1	165	178	163	17	3	M12x60	4,500
65	63,0- 83,7	65	10\16	VJ33103	1	185	189	164	17	3	M12x60	5,400
80	85,7- 107,0	80	10\16	VJ33104	1	200	212	164	17	3	M12x60	6,300
100	107,2- 133,2	100	10\16	VJ33105	1	200	280	212	17	3	M16x90	10,000
125	132,2- 160,2	125	10\16	VJ33106	1	252	305	193	17	3	M16x90	10,600
150	158,2- 192,2	150	10\16	VJ33107	1	285	339	232	17	4	M16x90	14,400
175	192,2- 226,2	200	10\16	VJ33108	1	340	403	260	18	5	M16x90	23,900
200	218,1- 256,0	200	10\16	VJ33109	1	340	432	260	18	5	M16x90	25,300
250	266,2- 310,2	250	10\16	VJ33110	1	400	476	323	20	6	M16x120	35,600
300	315,0- 356,0	300	10\16	VJ33111	1	470	522	324	21,5	8	M16x120	43,700
350	352,2- 396,0	350	10\16	VJ33112	1	520	577	333	21,5	9	M16x120	51,200
400	398,2- 442,0	400	10\16	VJ33113	1	580	623	333	21,5	10	M16x120	57,700

UGC

UltraGrip - spojka (U-kus)



Spoj so zabezpečením proti posunu (povyťahnutiu), použiteľné pre oceľ, liatinu, tvárnu liatinu, azbestocement, PVC, PE-HD.

Pri montáži na PE-HD potrubie je nutné použiť vystužovací strmeň - UGSL.

Materiál: Tvárna liatina. Nerezové skrutky
Povrchová úprava: Rilsan-Nylon 11 čierny
Tesnenie: EPDM
Tolerancia: max. 44 mm
Vyosenie: 8°
Pracovná teplota: -20°C + 30°C

Maximálny skúšobný tlak je 1,5 násobok pracovného tlaku + 5 bar, tzn. 29 bar pre 16 bar pracovného tlaku.

Zabezpečenie proti posunu: od DN40 do DN300 tlak 16 bar, od DN350 do DN400 tlak 10bar

DN	d	Objed. číslo	Sklad status	A	B	L	T	Šróbenie		Hmotnosť kg/kus
								Počet	Velkosť	
40	43,5- 63,5	VJ33001	2	168	262	144	7	6	M12x70	5,200
50	48,0- 71,0	VJ33002	1	178	296	180	5	6	M12x70	5,600
65	63,0- 83,7	VJ33003	1	189	262	144	7	6	M12x70	6,100
80	85,7- 107,0	VJ33004	1	212	288	170	7	6	M12x70	7,700
100	107,2- 133,2	VJ33005	1	280	336	180	7	6	M16x90	13,400
125	132,2- 160,2	VJ33006	1	305	336	180	6	6	M16x90	14,300
150	158,2- 192,2	VJ33007	1	339	380	213	6,5	8	M16x90	19,900
175	192,2- 226,2	VJ33008	1	403	387	220	6,5	10	M16x90	32,800
200	218,1- 256,0	VJ33009	1	432	387	220	6,5	10	M16x90	35,000
250	266,2- 310,2	VJ33010	1	476	524	300	8	12	M16x120	52,300
300	315,0- 356,0	VJ33011	1	522	524	300	8	16	M16x120	63,100
350	352,2- 396,0	VJ33012	1	577	525	300	7,5	18	M16x120	73,800
400	398,2- 442,0	VJ33013	1	623	525	300	7,5	20	M16x120	81,800

Na základe dopytu vieme zabezpečiť dodávku redukovaných spojok UltraGrip v rozmeroch do DN 250.

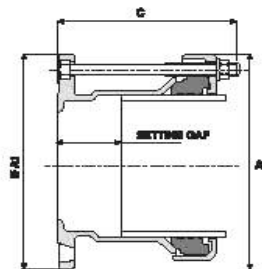
UGSL**UltraGrip - vystužovacia vložka pre PE-HD rúry**

Nerezová vystužovacia vložka sa používa pre potrubia z PE-HD a tenkostenného PVC na spevnenie steny a zabraňuje tak prípadnému poškodeniu pri montáži tvaroviek typu UltraGrip.

DN	d		Objed. číslo	Sklad status
63	UGSL 063	SDR11	VJ34003	2
63	UGSL 063	SDR17	VJ34004	2
75	UGSL 075	SDR11	VJ34005	2
75	UGSL 075	SDR17	VJ34006	2
90	UGSL 090	SDR11	VJ34007	1
90	UGSL 090	SDR17	VJ34008	1
110	UGSL 110	SDR11	VJ34009	1
110	UGSL 110	SDR17	VJ34010	1
125	UGSL 125	SDR11	VJ34011	2
125	UGSL 125	SDR17	VJ34012	2
140	UGSL 140	SDR11	VJ34013	2
140	UGSL 140	SDR17	VJ34014	2
160	UGSL 160	SDR11	VJ34015	1
160	UGSL 160	SDR17	VJ34016	1
180	UGSL 180	SDR11	VJ34017	2
180	UGSL 180	SDR17	VJ34018	2
200	UGSL 200	SDR11	VJ34019	2
200	UGSL 200	SDR17	VJ34020	2
225	UGSL 225	SDR11	VJ34021	1
225	UGSL 225	SDR17	VJ34022	1
250	UGSL 250	SDR11	VJ34023	2
250	UGSL 250	SDR17	VJ34024	2
280	UGSL 280	SDR11	VJ34025	2
280	UGSL 280	SDR17	VJ34026	2
315	UGSL 315	SDR11	VJ34027	1
315	UGSL 315	SDR17	VJ34028	1
355	UGSL 355	SDR11	VJ34029	2
355	UGSL 355	SDR17	VJ34030	2
400	UGSL 400	SDR11	VJ34031	2
400	UGSL 400	SDR17	VJ34032	2

MGFA

MegaDaptor - prírubová spojka (E-kus)



Prírubový spoj použiteľný pre oceľ, liatinu, tvárnu liatinu, azbestocement, PVC, sklolaminát.

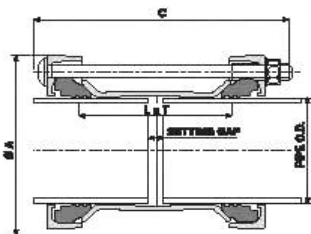
Materiál: Tvárna liatina
Povrchová úprava: Rilsan-Nylon 11 čierny
Tesnenie: EPDM
Tolerancia: max. 34 mm
Vyosenie: max. 4°
Pracovná teplota: -40°C +90°C

Max. tlak 16 bar (Voda)/ 4bar (Plyn)

DN	d	Príruba DN	Príruba PN	Objed. číslo	Sklad status	A	B	C	Hmotnosť kg/kus
50	43,5- 63,5	50	10\16	VJ00910	2	153	165	131	4,400
65	63,0- 83,7	65	10\16	VJ00911	2	173	185	132	5,100
80	85,7- 107,0	80	10\16	VJ00912	2	194	200	154	5,800
100	107,2- 133,2	100	10\16	VJ00913	2	234	234	191	8,600
125	132,2- 160,2	125	10\16	VJ00914	2	265	268	171	9,800
150	158,2- 192,2	150	10\16	VJ00709	2	305	313	220	14,170
175	192,2- 226,9	200	10\16	VJ00915	2	346	340	201	17,200
200	218,1- 252,1	200	10\16	VJ04466	2	371	370	241	20,400
250	266,2- 300,2	250	10\16	VJ00917	2	419	420	281	27,500
300	315,0- 349,0	300	10\16	VJ01314	2	468	468	281	34,300

MGC

MegaFit - spojka (U-kus)



Spoj na potrubie z rôznych materiálov, použiteľné pre oceľ, liatinu, tvárnu liatinu, azbestocement, PVC, sklolaminát.

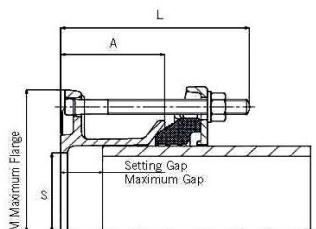
Materiál: Tvárna liatina
Povrchová úprava: Rilsan-Nylon 11 čierny
Tesnenie: EPDM
Tolerancia: max. 34 mm
Vyosenie: max. 8°
Pracovná teplota: -40°C +90°C

Max. tlak 16 bar (Voda)/ 4bar (Plyn)

DN	d	Objed. číslo	Sklad status	A	C	Hmotnosť kg/kus
50	43,5- 63,5	VJ00849	2	153	242	4,500
65	63,0- 83,7	VJ00850	2	173	242	5,200
80	85,7- 107,0	VJ00851	2	194	267	6,300
100	107,2- 133,2	VJ00852	2	234	300	9,000
125	132,2- 160,2	VJ00853	2	265	300	11,300
150	158,2- 192,2	VJ00854	2	305	350	15,400
175	192,2- 226,9	VJ00855	2	346	350	21,700
200	218,1- 252,1	VJ00758	2	371	350	24,300
250	266,2- 300,2	VJ00856	2	419	430	34,700
300	315,0- 349,0	VJ01310	2	468	430	39,400

MXFA

MaxiDaptor - prírubová spojka (E-kus)



Prírubový spoj na potrubie z rôznych materiálov, použiteľné pre oceľ, liatinu, tvárnu liatinu, azbestocement, PVC,ABS, sklolaminát.

Materiál: do DN300 tvárna liatina a od DN350 oceľ

Povrchová úprava: Rilsan-Nylon 11 čierny

Tesnenie: EPDM

Tolerancia: max. 34 mm

Vyosenie: max. +/-3°

Pracovná teplota: -40°C +90°C

Max. tlak 16 bar (Voda)/ 6bar (Plyn)

DN	d	Objednávkové číslo	Príruba DN	Príruba PN	Sklad status	Hmotnosť kg/kus
50	57,0 - 74,0	VJ30030	50	10 / 16	1	2,700
65	63,0 - 85,0	VJ30031	60 / 65 / 80	10 / 16	1	3,500
80	85,0 - 107,0	VJ30032	80	10 / 16	1	3,600
100	107,0 - 132,0	VJ30033	100	10 / 16	1	4,400
125	132,2 - 158,0	VJ30034	125	10 / 16	1	5,700
150	158,0 - 184,0	VJ30035	150	10 / 16	1	5,900
175	189,0 - 212,0	VJ30036	200	10 / 16	1	8,300
200	218,0 - 244,0	VJ30037	200	10 / 16	1	8,300
225	243,0 - 269,0	VJ30038	250	10 / 16	1	10,800
250	266,0 - 295,0	VJ30039	250	10 / 16	1	11,300
300	315,0 - 349,0	VJ30040	300	10 / 16	1	14,700
350	348,5 - 365,5	VJ10222	350	16	2	30,700
350	351,0 - 368,0	VJ07407	350	10	1	32,700
350	351,0 - 368,0	VJ01370	350	16	1	35,000
350	374,5 - 391,5	VJ07394	350	10	1	30,900
350	374,5 - 391,5	VJ00213	350	16	1	32,600
350	394,3 - 411,3	VJ07393	350	10	1	37,900
350	394,3 - 411,3	VJ00201	350	16	1	39,800
350	394,3 - 411,3	VJ10962	400	10	1	37,900
350	394,3 - 411,3	VJ05714	400	16	1	38,900
400	404,8 - 421,8	VJ07390	400	10	2	37,900
400	404,8 - 421,8	VJ00174	400	16	2	39,600
400	418,2 - 435,2	VJ07403	400	10	1	36,700
400	418,2 - 435,2	VJ00420	400	16	1	38,900
400	425,0 - 442,0	VJ07391	400	10	1	36,700
400	425,0 - 442,0	VJ00175	400	16	1	38,900
400	434,4 - 451,4	VJ07406	400	10	2	43,700
400	434,4 - 451,4	VJ00484	400	16	2	45,700
400	447,2 - 464,2	VJ07399	400	10	1	43,900
400	447,2 - 464,2	VJ00361	400	16	1	45,900
450	455,0 - 472,0	VJ07401	450	10	1	41,100
450	455,0 - 472,0	VJ00411	450	16	1	45,600
450	476,0 - 493,0	VJ07397	450	10	1	38,700
450	476,0 - 493,0	VJ00271	450	16	1	43,400
450	487,3 - 504,3	VJ07398	450	10	2	40,200
450	487,3 - 504,3	VJ00293	450	16	2	42,200
450	501,9 - 518,9	VJ07395	450	10	2	51,700
450	501,9 - 518,9	VJ00219	450	16	2	53,700
450	501,9 - 518,9	VJ07414	500	10	2	53,800
450	501,9 - 518,9	VJ06682	500	16	2	55,800
450	510,0 - 527,0	VJ07409	450	10	2	49,000
450	510,0 - 527,0	VJ03427	450	16	2	53,000
450	510,0 - 527,0	VJ07415	500	10	2	52,200
500	527,0 - 544,0	VJ07400	500	10	1	42,900
500	527,0 - 544,0	VJ00389	500	16	1	52,500
500	540,1 - 557,1	VJ07408	500	10	2	48,500
500	540,1 - 557,1	VJ01602	500	16	2	50,500
500	555,6 - 572,3	VJ07402	500	10	2	54,300
500	555,6 - 572,3	VJ00412	500	16	2	62,000
500	566,5 - 583,5	VJ07404	500	10	2	60,200
500	566,5 - 583,5	VJ00478	500	16	2	62,200
500	582,2 - 599,2	VJ07405	500	10	2	54,200
500	582,2 - 599,2	VJ00479	500	16	2	62,500
600	601,0 - 618,0	VJ07412	600	10	2	60,200
600	601,0 - 618,0	VJ06675	600	16	2	62,500
600	630,0 - 647,0	VJ00474	600	10	1	63,400
600	630,0 - 647,0	VJ00320	600	16	1	66,100
600	645,2 - 662,2	VJ07396	600	10	2	63,100
600	645,2 - 662,2	VJ00222	600	16	2	63,700

pokračovanie >

MXFA

MaxiDaptor - prírubová spojka (E-kus)

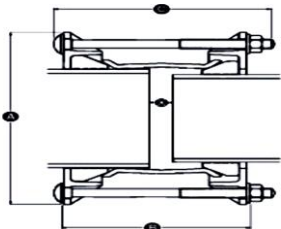
pokračovanie

DN	d	Objednávkové číslo	Príruba DN	Príruba PN	Sklad status	Hmotnosť kg/kus
600	662,0 - 679,0	VJ07392	600	10	2	58,900
600	662,0 - 679,0	VJ00190	600	16	2	60,900
600	675,0 - 692,0	VJ07410	600	10	2	64,400
600	675,0 - 692,0	VJ03497	600	16	2	78,000

Väčšie rozmery na základe dopytu

MXC

MaxiFit - spojka (U-kus)



Prírubový spoj na potrubie z rôznych materiálov, použiteľné pre oceľ, liatinu, tvárnu liatinu, azbestocement, PVC, ABS, sklolaminát.

Materiál: do DN300 tvárna liatina a od DN350 oceľ

Povrchová úprava: Rilsan-Nylon 11 čierny

Tesnenie: EPDM

Tolerancia: max. 34 mm

Vyosenie: max. 6°

Pracovná teplota: -40°C +90°C

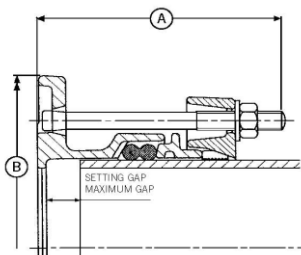
Max. tlak 16 bar (Voda)/ 4bar (Plyn)

DN	d	Objednávkové číslo	PN	Sklad status	A	B	C	Hmotnosť kg/kus
40	47,9- 59,5	VJ00126	16	2	149,5	140	178	3,100
50	57,0- 74,0	VJ30001	16	1	164	140	178	3,000
65	63,0- 85,0	VJ30002	16	1	177	140	178	3,600
80	85,0- 107,0	VJ30003	16	1	198	140	178	4,100
100	107,0- 132,0	VJ30004	16	1	225	140	178	4,800
125	132,0- 158,0	VJ30005	16	1	249	140	178	6,000
150	158,0- 184,0	VJ30006	16	1	279	140	178	6,900
175	189,0- 212,0	VJ30007	16	1	321	185	223	9,400
200	218,0- 244,0	VJ30008	16	1	307	185	223	10,900
225	243,0- 269,0	VJ30009	16	1	379	185	223	12,400
250	266,0- 295,0	VJ30010	16	1	401	185	223	14,600
300	315,0- 349,0	VJ30011	16	1	452	185	223	19,400
350	351,0- 368,0	VJ00455	16	1	478	310	348	32,400
350	374,5- 391,5	VJ00146	16	1	502	310	348	34,200
350	386,0- 403,0	VJ00499	16	1	513	310	348	35,200
350	394,3- 411,3	VJ00253	16	1	522	310	348	35,600
400	404,8- 421,8	VJ00527	16	2	532	310	348	36,400
400	412,0- 429,0	VJ03426	16	2	539	310	348	37,600
400	418,2- 435,2	VJ00073	16	1	545	310	348	37,600
400	425,0- 442,0	VJ02000	16	2	552	310	348	38,200
400	434,5- 451,5	VJ04950	16	2	562	310	348	39,600
400	439,0- 456,0	VJ00367	16	2	566	310	348	40,200
400	447,2- 464,2	VJ00832	16	1	574	310	348	40,900
450	455,0- 472,0	VJ00585	16	1	582	310	348	41,200
450	467,0- 484,0	VJ05406	16	2	592	310	348	42,200
450	476,0- 493,0	VJ00181	16	1	603	310	348	43,000
450	487,0- 504,3	VJ05242	16	2	615	310	348	43,900
450	492,0- 509,0	VJ00472	16	2	619	310	348	44,300
450	501,9- 518,9	VJ00338	16	2	629	310	348	44,500
500	510,0- 527,0	VJ13544	16	2	635	310	348	45,600
500	515,0- 532,0	VJ01104	16	2	642	310	348	46,700
500	527,0- 544,0	VJ00244	16	1	654	310	348	47,700
500	546,0- 563,0	VJ00444	16	2	673	310	348	48,500
500	555,3- 572,3	VJ00528	16	2	683	310	348	49,800
500	565,0- 582,0	VJ03682	16	2	692	310	348	51,200
500	582,2- 599,2	VJ00833	16	2	706	310	348	51,800
550	593,0- 610,0	VJ04475	16	2	720	310	348	52,400
600	601,0- 618,0	VJ05601	16	2	728	310	348	52,900
600	613,0- 630,0	VJ01344	16	2	740	310	348	53,800
600	630,5- 647,0	VJ00240	16	1	757	310	348	56,100
600	654,0- 671,0	VJ00418	16	2	781	310	348	57,900
600	662,0- 679,0	VJ00301	16	2	789	310	348	57,800
600	675,0- 692,0	VJ00744	16	2	802	310	348	59,000
600	689,0- 706,0	VJ12219	16	2	802	310	348	59,500
600	695,0- 712,0	VJ03296	16	2	802	310	348	60,000

Na základe dopytu vieme zabezpečiť väčšie rozmery MXC a dodávku redukovaných spojok MaxiStep v rozmeroch do DN 600.

AQFA

AquaFast - prírubová spojka (E-kus)



Spoj so zabezpečením proti posunu (povyťahnutiu), použiteľný pre spájanie rúr z PVC - PE-HD, PVC - PVC, PE-HD - PE-HD.

Materiál: Tvárna liatina
Povrchová úprava: Rilsan-Nylon 11 čierny
Tesnenie: EPDM

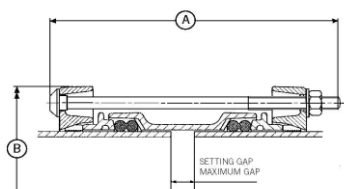
Využíva sa hlavne pri opravách porúch a prírubových prechodov na iný typ potrubia, resp. armatúr, alebo tam, kde nie je možné použiť elektrofúzne spojenie (zváranie).

Max. tlak 16 bar (Voda)

DN	Príruba nom	Príruba PN	Objednávkové číslo	Sklad status	Šróbenie		Hmotnosť kg/kus
					Počet	Velkosť	
63	50/65	10\16	VJ04215	2	2	M12x135	3,700
75	65/80	10\16	VJ04216	2	2	M12x135	4,300
90	65/80	10\16	VJ05274	1	2	M12x135	4,400
110	100	10\16	VJ04218	1	2	M12x135	5,400
125	100/125	10\16	VJ04219	1	2	M12x135	6,300
140	125	10\16	VJ04220	2	4	M12x135	6,400
160	150	10\16	VJ04221	1	4	M12x135	7,300
180	150	10\16	VJ04667	2	4	M12x185	10,200
200	200	10\16	VJ04668	2	4	M12x185	13,000
225	200	10\16	VJ05792	1	4	M16x195	14,500
250	250	10\16	VJ04669	2	6	M16x165	19,500
315	300	10\16	VJ04670	1	6	M16x195	24,600

AQK

AquaFast - spojka (U-kus)



Spoj so zabezpečením proti posunu (povyťahnutiu), použiteľný pre spájanie rúr z PVC - PE-HD, PVC - PVC, PE-HD - PE-HD.

Materiál: Tvárna liatina
Povrchová úprava: Rilsan-Nylon 11 čierny
Tesnenie: EPDM

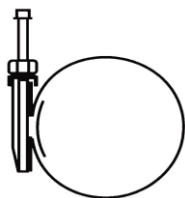
Využíva sa hlavne pri opravách porúch a spojení tam, kde nie je možné PE-HD potrubie spájať elektrofúzne (zváraním).

Max. tlak 16 bar (Voda)

DN	Stavebná dĺžka	Objednávkové číslo	Sklad status	Šróbenie		Hmotnosť kg/kus
				Počet	Velkosť	
63	257	VJ04201	2	2	M12x250	3,000
75	257	VJ04202	2	2	M12x250	3,300
90	257	VJ04203	1	2	M12x250	3,900
110	257	VJ04204	1	2	M12x250	4,700
125	257	VJ04205	1	2	M12x250	5,200
140	257	VJ04206	2	4	M12x250	6,200
160	257	VJ04207	1	4	M12x250	9,500
180	382	VJ04659	2	4	M12x375	13,600
200	382	VJ04660	2	4	M12x375	14,800
225	395	VJ05791	1	4	M16x385	18,400
250	395	VJ04661	2	6	M16x385	24,100
315	395	VJ04662	1	6	M16x385	29,200

HR1

HandiRange - opravárenský kus jednodielny



Oprávená armatúra - pás z nerezovej ocele. Použitelná na rúry z ocele, liatiny, tvárnej liatiny, azbestocementu, PE-HD, PVC a sklolaminátu.

Materiál: Nerezová oceľ

Tesnenie: EPDM, vyrobené so špeciálnym tesniacim dizajnom

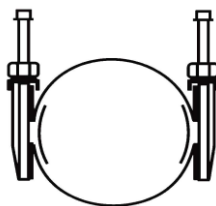
Pracovná teplota: max + 40°C

Použitelné do prevádzkového tlaku PN16 v závislosti od priemeru.

Potrubié tolerancia	Objednávkové číslo L = 200 mm	Objednávkové číslo L = 300	Objednávkové číslo L = 400	Stavebná dĺžka L = 400	Sklad status
60 - 67	VJ14631	VJ14633			2
87 - 96	VJ14350	VJ14433			2
95 - 104	VJ14085	VJ14149	VJ14181	na vyžiadanie	2
102 - 112	VJ14086	VJ14150	VJ14182	na vyžiadanie	2
113 - 123	VJ14087	VJ14151	VJ14183	na vyžiadanie	2
120 - 131	VJ14088	VJ14152	VJ14184	na vyžiadanie	2
132 - 142	VJ14089	VJ14153	VJ14185	na vyžiadanie	2
135 - 145	VJ14090	VJ14154	VJ14186	na vyžiadanie	2
147 - 157	VJ14091	VJ14155	VJ14187	na vyžiadanie	2
151 - 161	VJ14092	VJ14156	VJ14188	na vyžiadanie	2
160 - 170	VJ14093	VJ14157	VJ14189	na vyžiadanie	2
167 - 178	VJ14094	VJ14158	VJ14190	na vyžiadanie	2
186 - 196	VJ14096	VJ14160	VJ14192	na vyžiadanie	2
200 - 210	VJ14098	VJ14162	VJ14194	na vyžiadanie	2
219 - 229	VJ14100	VJ14164	VJ14196	na vyžiadanie	2
230 - 240		VJ14165	VJ14197	na vyžiadanie	2
257 - 267		VJ14169	VJ14201	na vyžiadanie	2
330 - 340		VJ14178	VJ14210	na vyžiadanie	2

HR2

HandiRange - opravárenský kus dvojdielny



Oprávená armatúra - pás z nerezovej ocele. Použitelná na rúry z ocele, liatiny, tvárnej liatiny, azbestocementu, PE-HD, PVC a sklolaminátu.

Materiál: Nerezová oceľ

Tesnenie: EPDM, vyrobené so špeciálnym tesniacim dizajnom

Pracovná teplota: max + 40°C

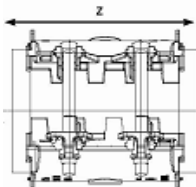
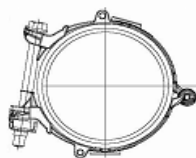
Použitelné do prevádzkového tlaku PN16 v závislosti od priemeru.

Potrubié tolerancia	Objednávkové číslo L = 200 mm	Stavebná dĺžka L = 200 mm	Objednávkové číslo L = 300	Stavebná dĺžka L = 300	Objednávkové číslo L = 400	Stavebná dĺžka L = 400 EUR/kus	Sklad status
108 - 128	VJ14232		VJ14289		VJ14320	na vyžiadanie	2
130 - 150	VJ14235		VJ14292		VJ14323	na vyžiadanie	2
159 - 180	VJ14238		VJ14295		VJ14326	na vyžiadanie	2
210 - 230	VJ14244		VJ14301		VJ14332	na vyžiadanie	2
216 - 238	VJ14245		VJ14302		VJ14333	na vyžiadanie	2
255 - 275	VJ14249		VJ14306		VJ14337	na vyžiadanie	2
315 - 335			VJ14311		VJ14342	na vyžiadanie	2
341 - 361			VJ14315		VJ14346	na vyžiadanie	2
396 - 416					VJ14348	na vyžiadanie	2
410 - 430					VJ14349	na vyžiadanie	2

Na základe dopytu vieme zabezpečiť dodávku aj iných rozmerov.

ERC

Opravný a zosilňovací strmeň



Opravný strmeň na prasknuté a zlomené potrubia všetkých typov.

Materiál: Tvárna liatina
Povrchová úprava: Rilsan-Nylon 11 čierny
Tesnenie: EPDM, vyrobené so špeciálnym tesniacim dizajnom
Tlak: do 16 bar

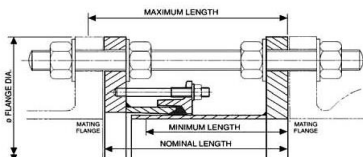
Max. tlak 16 bar (Voda)/ 4bar (Plyn)

DN	Tolerancia potrubia d	Objednávkové číslo	Stavebná dĺžka	PN	Sklad status	Hmotnosť kg/kus
50	66,0- 75,0	VJ00117	200	16	1	4,100
65	75,0- 84,0	VJ00187	200	16	1	4,400
80	92,3- 103,0	VJ15538	200	16	1	4,900
100	115,0- 125,6	VJ15539	200	16	1	6,000
125	141,0- 153,9	VJ00081	200	16	1	7,500
150	166,0- 181,2	VJ15540	200	16	1	8,300
175	200,0- 210,0	VJ00239	200	16	1	9,000
200	216,5- 226,0	VJ00148	200	16	1	9,500
225	230,2- 243,5	VJ00168	200	16	1	10,800
225	243,0- 267,0	VJ13836	212	16	1	13,600
250	269,2- 293,5	VJ13837	250	16	1	18,500
300	323,1- 349,0	VJ13838	300	16	1	25,200

Na základe dopytu vieme zabezpečiť dodávku rozmerov do 1200 mm.

DJ

DismantlingJoint - montážna vložka



Opravný strmeň na prasknuté a zlomené potrubia všetkých typov.

Materiál: Tvárna liatina
Povrchová úprava: Rilsan-Nylon 11 čierny
Tesnenie: EPDM, vyrobené so špeciálnym tesniacim dizajnom
Tlak: do 16 bar

DN	Stavebná dĺžka	Nastaviteľná dĺžka	Objednávkové číslo	Sklad status	PN	Hmotnosť kg/kus
50	187	-20 / +20	VJ01326	1	10/16	8,300
65	187	-20 / +20	VJ00885	2	10/16	9,300
80	187	-20 / +20	VJ00628	1	10/16	10,800
100	187	-20 / +20	VJ00437	1	10/16	12,100
125	187	-20 / +20	VJ00887	1	10/16	14,500
150	187	-20 / +20	VJ00304	1	10/16	21,000
200	187	-20 / +20	VJ01701	2	10	26,900
200	187	-20 / +20	VJ00305	2	16	27,400
250	187	-20 / +20	VJ01333	2	10	33,800
250	187	-20 / +20	VJ00460	2	16	39,900
300	187	-20 / +20	VJ00483	2	10	39,100
300	187	-20 / +20	VJ00230	2	16	46,800
350	295	-25 / +25	VJ01251	2	10	67,700
350	295	-25 / +25	VJ01252	2	16	73,700
400	295	-25 / +25	VJ01256	2	10	80,300
400	295	-25 / +25	VJ00205	2	16	87,500
450	300	-25 / +25	VJ01258	2	10	89,700
450	300	-25 / +25	VJ02020	2	16	102,000
500	300	-25 / +25	VJ01261	2	10	100,000
500	300	-25 / +25	VJ00249	2	16	123,000
600	300	-25 / +25	VJ01263	2	10	124,000
600	300	-25 / +25	VJ00142	2	16	159,000
700	300	-25 / +25	VJ01266	2	10	151,000
700	300	-25 / +25	VJ00257	2	16	167,000
800	300	-25 / +25	VJ03671	2	10	184,000
800	300	-25 / +25	VJ01267	2	16	199,000
900	302	-25 / +25	VJ01268	2	10	205,000
900	302	-25 / +25	VJ03383	2	16	223,000
1000	307	-30 / +30	VJ04279	2	10	271,000
1000	307	-30 / +30	VJ01269	2	16	300,000

Montážne vložky pre iné tlakové pásma na základe dopytu!

